



Présentation du Parc des Soufflantes ESCAUDAIN

Réunion publique

15 février 2024



RÉUNION PUBLIQUE



Cadre général de la réunion

LA RÉUNION PUBLIQUE, TEMPS FORT DU PROJET !

Moment privilégié d'information, d'écoute et d'échanges avec la population, les réunions publiques représentent un temps fort de la démarche du projet.

Pourquoi ?

Une réunion publique vise à instaurer un dialogue avec le public et à susciter des échanges entre les participants, ces réunions doivent en effet remplir un triple objectif :

- › Présenter et expliquer le projet
- › Instaurer un dialogue avec les habitants et susciter des échanges avec les participants
- › Favoriser et recueillir l'expression du public concerné.

Comment participer ?

En présentiel : 15 février 2024 médiathèque d'Escaudain à 18h

Sur registre : En mairie d'Escaudain et mairie de Louches ou au siège de la Porte du Hainaut jusqu'au 15 mars 2024

En ligne : sur le site internet de la Porte du Hainaut



VILLE D'ESCAUDAIN

Hôtel de ville, 16 Rue Paul Bert
59124 Escaudain
03 27 44 07 04



LOUCHES



La Porte du Hainaut
Communauté d'Agglomération



La réunion publique de la ZAC du parc des Soufflantes permettra de ...



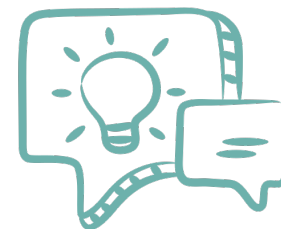
S'informer sur le projet et présenter les enjeux, les étapes et l'état des réflexions au moment de la concertation.

Expliquer les enjeux du projet pour permettre la compréhension et faciliter l'expression.



Échanger autour du projet pour recueillir les avis du public.

Écouter l'expertise d'usage des participants tant sur leurs pratiques actuelles du parc que leurs attentes et appréhensions.

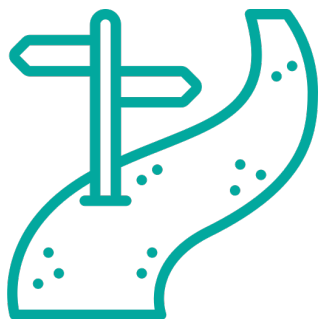


Intégrer les différents retours à la réflexion globale du projet

Prendre en compte les différents avis recueillis dans la réflexion du projet. Cette étape aura lieu dans un second temps.

Quelques exemples de sujets

Ces sujets sont des inspirations, ils peuvent être complétés ou évoluer au cours de la réflexion du projet .



**Équilibre
urbain/paysage**



**Chemins et
accès**



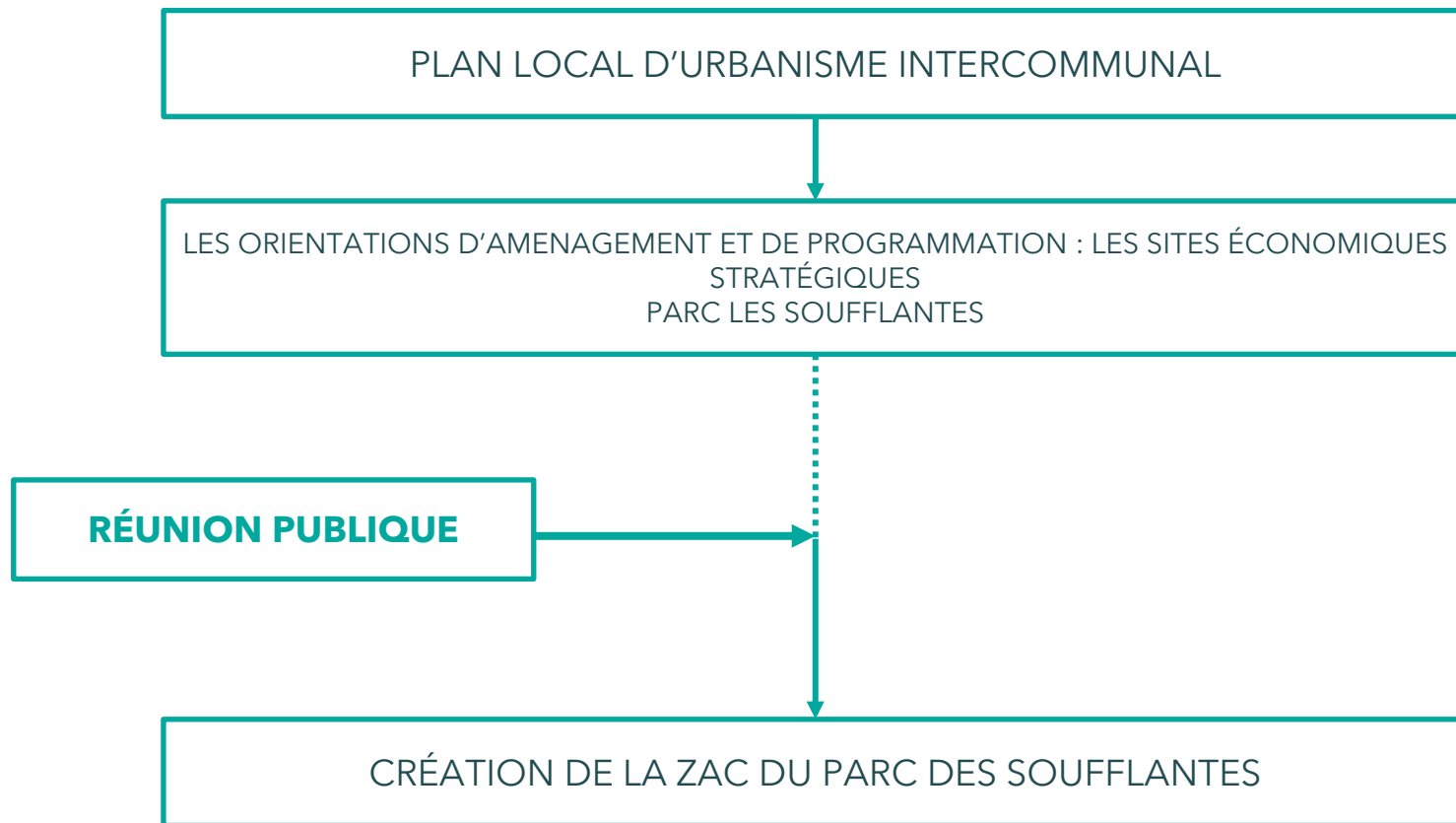
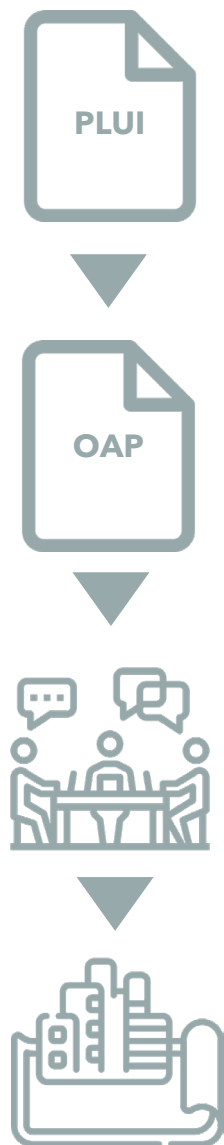
**Articulation aux projets
autour**

Les invariants :

- > La forme de l'axe principal ainsi que des ilots

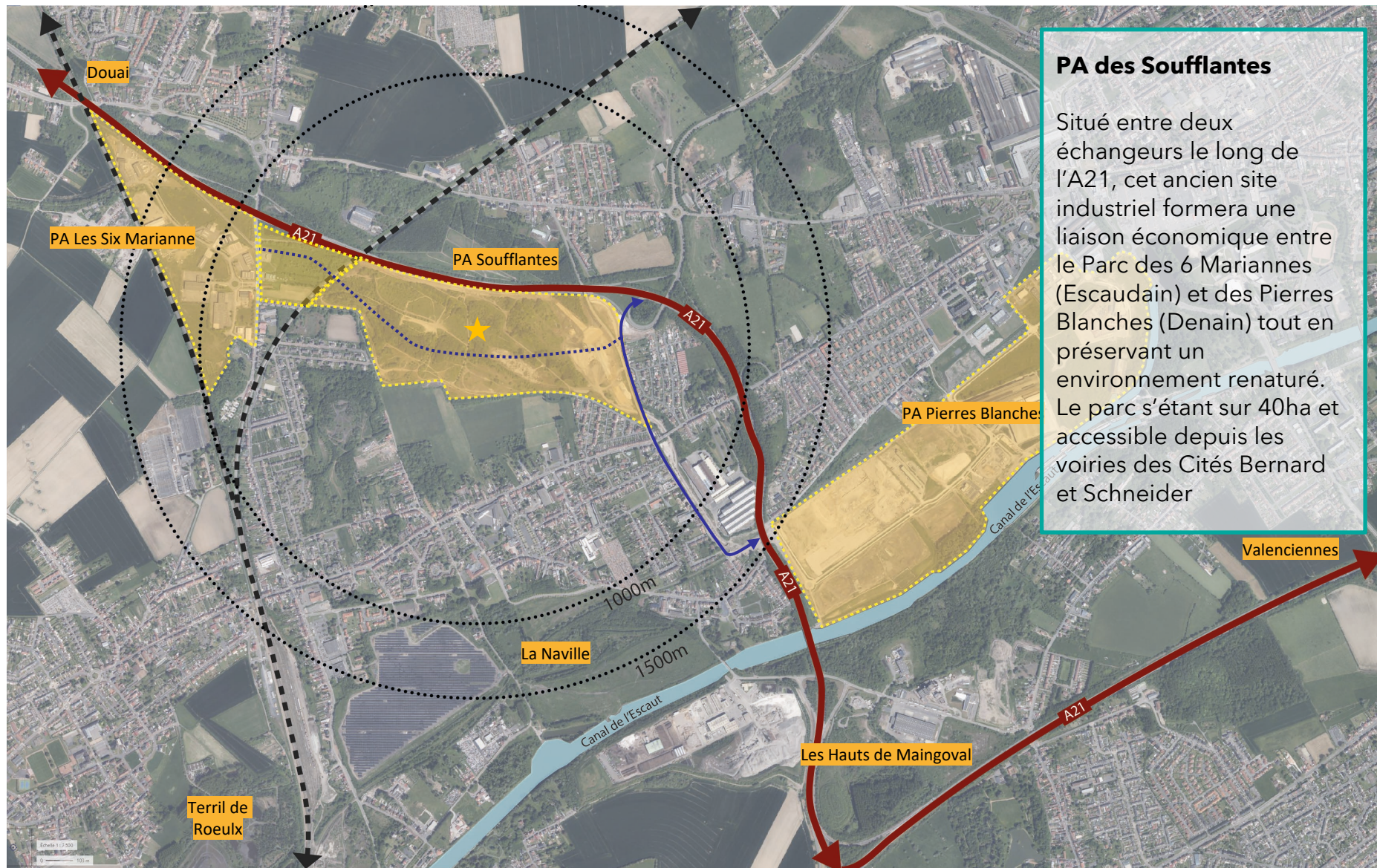
LA ZAC PARC DES SOUFLANTES

S'inscrivant dans un processus de concertation dans l'élaboration du projet et au titre de la procédure de ZAC pour la réalisation de ce pôle à vocation économique le parc des Soufflantes, une réunion publique préalable à la création doit être tenue pour présenter le projet à la population et susciter des échanges avec le public.



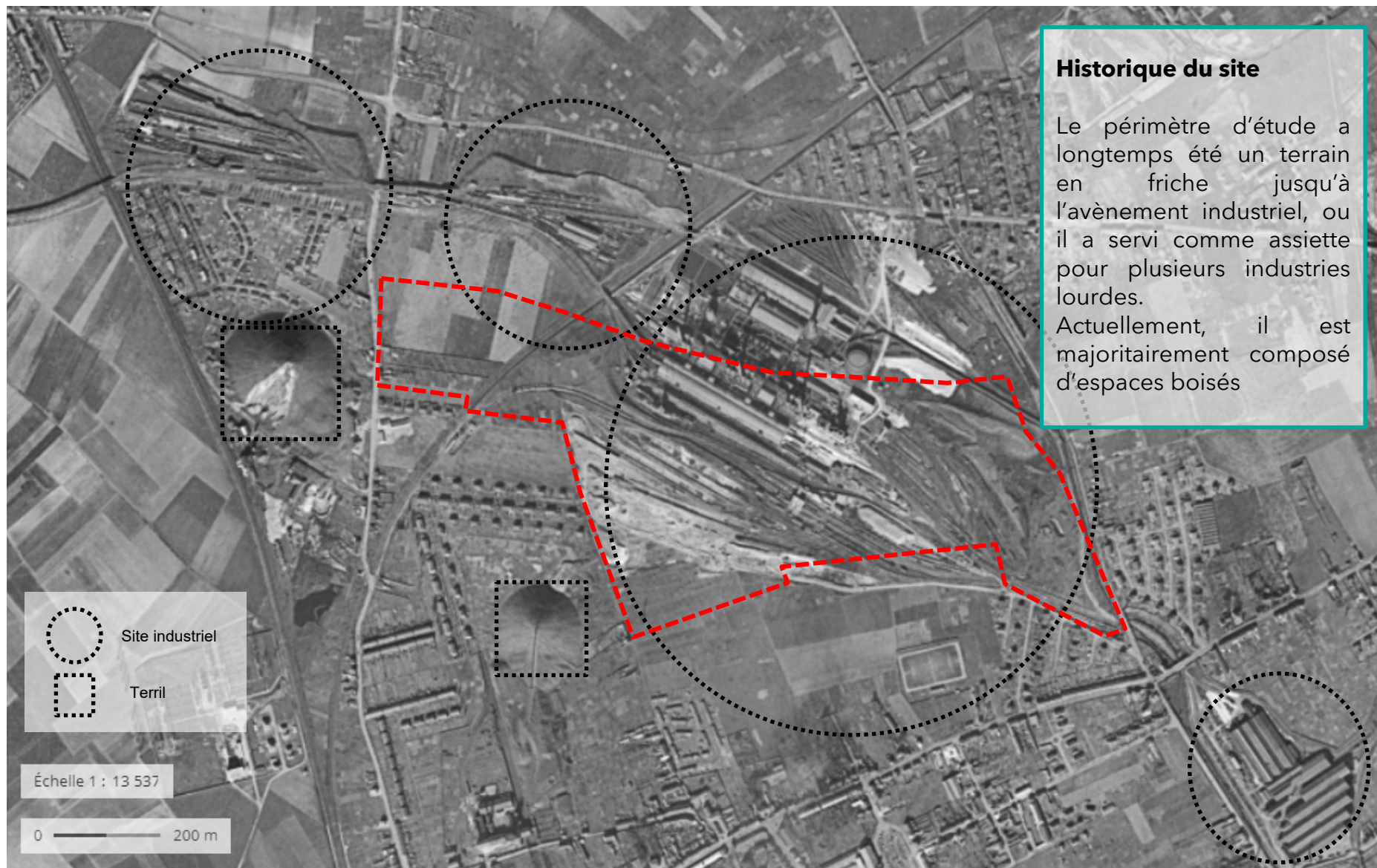
ZAC Parc des Soufflantes : localisation

Périmètres de réflexion



Localisation du site d'étude

ZAC Parc des Soufflantes : historique





UNE ZAE, c'est quoi ?

Une zone d'activité est, un site réservé à l'implantation d'entreprises dans un périmètre donné. Ces zones sont définies, aménagées et gérées par la collectivité territoriale à laquelle appartient le territoire d'implantation. Elles réunissent autour d'un même objectif de croissance et dans une logique de partenariat les pouvoirs publics, les collectivités et les entreprises.

Sont considérées comme des zones d'activité économique, au sens de la présente section, les zones d'activité industrielle (ZI), commerciale (ZAC), tertiaire, artisanale (ZA), touristique, portuaire ou aéroportuaire. (loi climat et résilience)

Qu'est-ce qu'une zone d'activité économique ?



◀ 1



▶ 2



◀ 3



◀ 4



▶ 5

- 1) Euralille, Lille. (zone commerciale)
- 2) La française de mécanique, Douvrin (zone industrielle)
- 3) Zone artisanale : Wargnies - Le -Grand
- 4) Zone commerciale : Roncq
- 5) Zone d'activités industrielles : Saint-Laurent-Blangy

Qu'est-ce qu'une zone d'activité économique ?

Exemples locaux



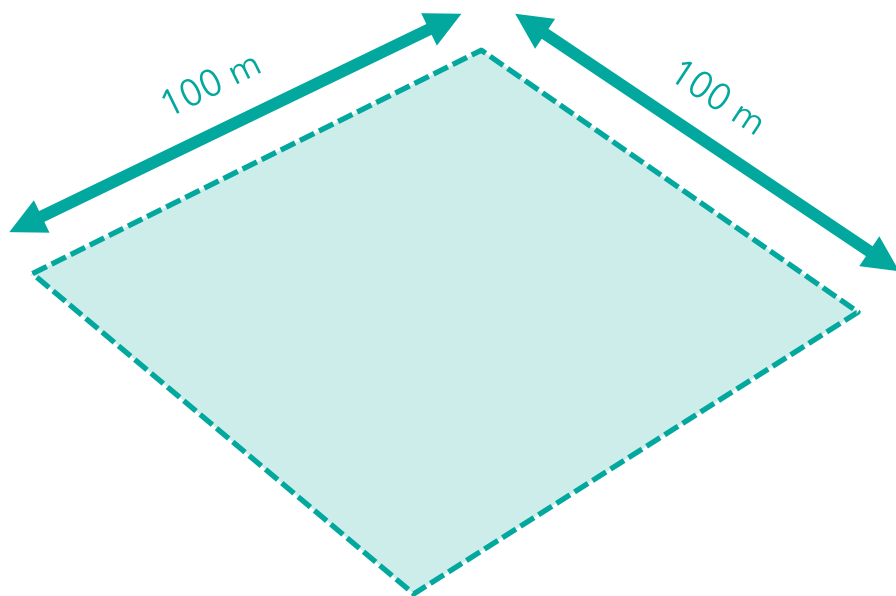
Les Pierres Blanches (Zone industrielle)

Le parc des Soufflantes est un parc d'activités principalement tourné vers les **PME, PMI, les services et le tertiaire** et sera complémentaire avec les 6 Mariannes qui le jouxte et les Pierres Blanches relié par la bretelle et l'échangeur E31.

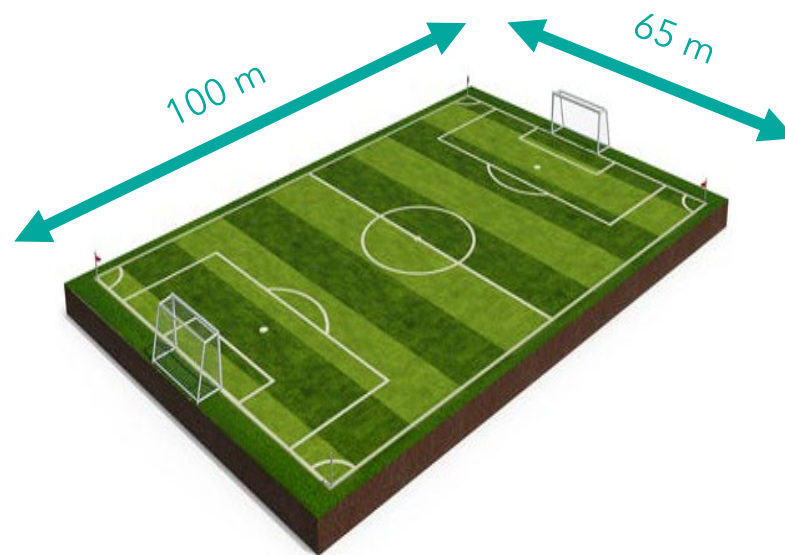


Les Six Mariannes (parc artisanal, industriel et tertiaire)

› Un hectare, c'est combien ?



1 hectare



0,65 hectare

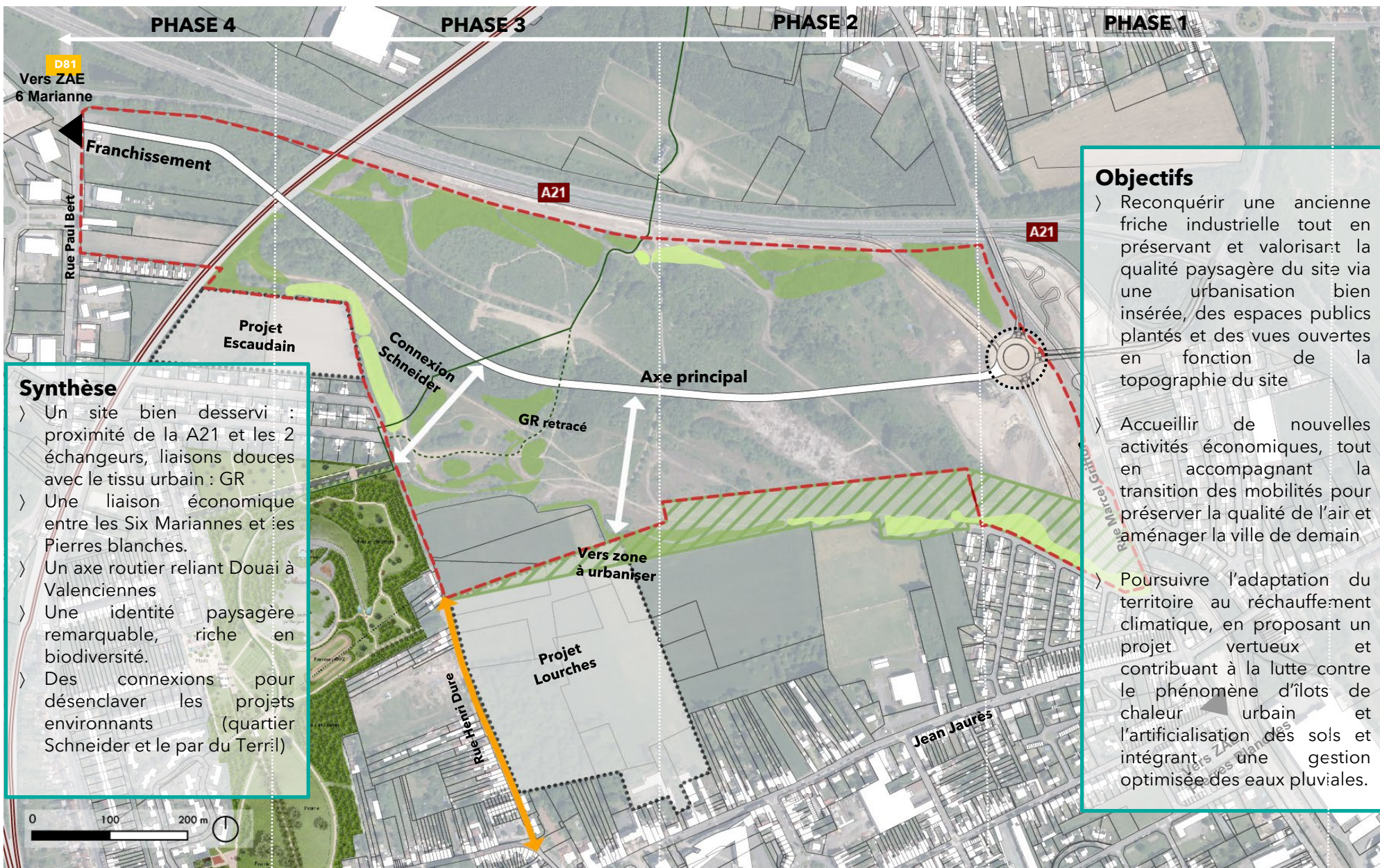
› Un hectare, c'est un carré de 100m x 100m, soit 10 000m²

ZAC Parc des Soufflantes : état actuel



- 1) Vers la A21 au nord du site
- 2) Passage sous l'autoroute
- 3) Vue d'ensemble
- 4) Vue sur les terrains de sports à Louches
- 5) Entrée depuis la cité Schneider
- 6) Paysage en friche du site

ZAC Parc des Soufflantes : synthèse et enjeux



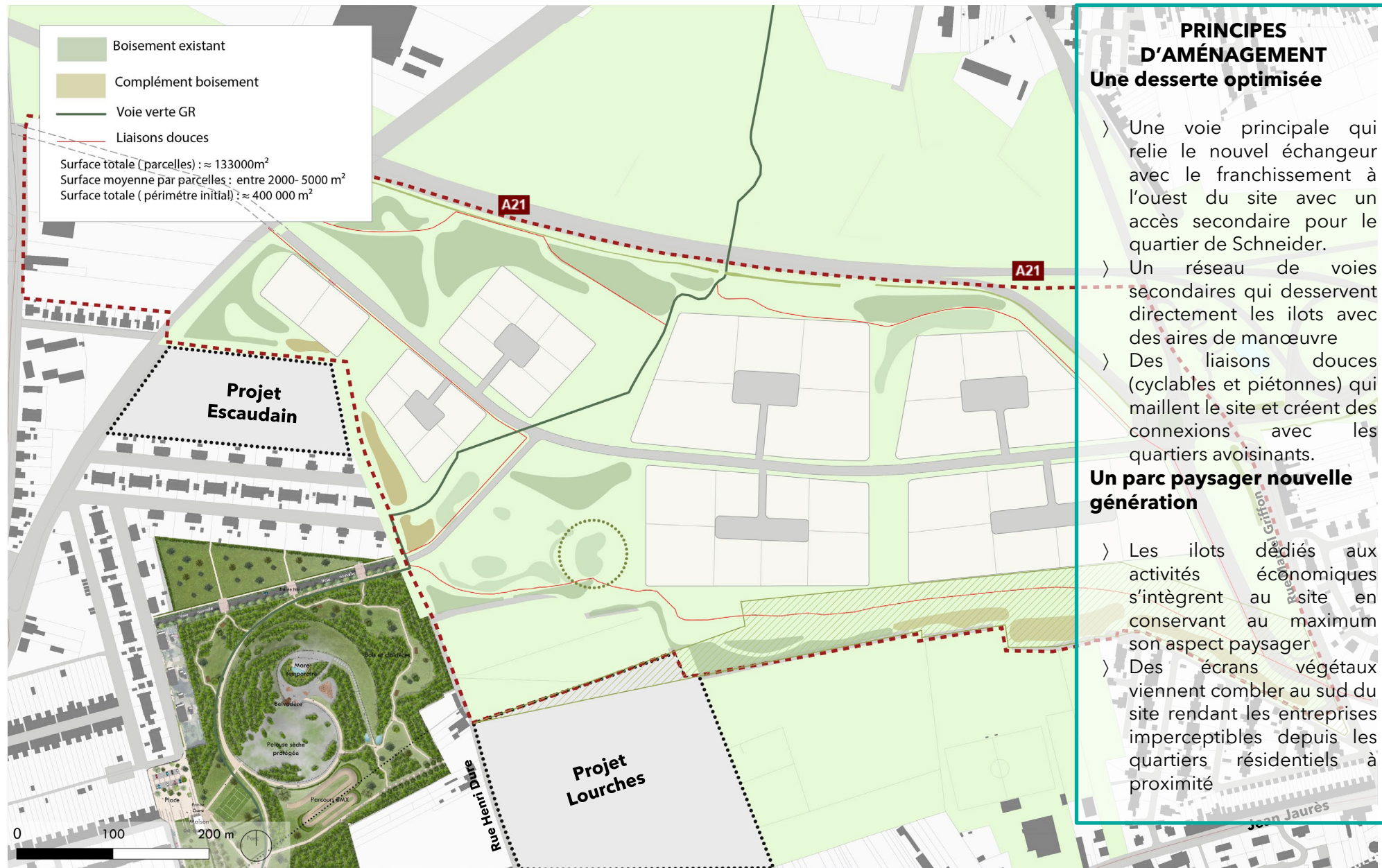
Synthèse

- › Un site bien desservi : proximité de la A21 et les 2 échangeurs, liaisons douces avec le tissu urbain : GR
- › Une liaison économique entre les Six Mariannes et les Pierres blanches.
- › Un axe routier reliant Douai à Valenciennes
- › Une identité paysagère remarquable, riche en biodiversité.
- › Des connexions pour désenclaver les projets environnants (quartier Schneider et le par du Terril)

Objectifs

- › Reconquérir une ancienne friche industrielle tout en préservant et valorisant la qualité paysagère du site via une urbanisation bien insérée, des espaces publics plantés et des vues ouvertes en fonction de la topographie du site
- › Accueillir de nouvelles activités économiques, tout en accompagnant la transition des mobilités pour préserver la qualité de l'air et aménager la ville de demain
- › Poursuivre l'adaptation du territoire au réchauffement climatique, en proposant un projet vertueux et contribuant à la lutte contre le phénomène d'îlots de chaleur urbain et l'artificialisation des sols et intégrant une gestion optimisée des eaux pluviales.

ZAC Parc des Soufflantes : scénario d'aménagement envisagé



ZAC Parc des Soufflantes : palette végétale et gestion des eaux pluviales

STRATE ARBORÉE



Erable champêtre
Acer campestre



Noisetier commun
Corylus avellana



Bouleau blanc
Betula pendula



Tilleul à grandes feuilles
Tilia platyphyllos



Hêtre commun
Fagus sylvatica



Charme commun
Corpinus betulus



Cerisier du Japon
Prunus serrulata



STRATE ARBUSTIVE



Cornouiller sanguin
Cornus sanguinea



Prunelier
Prunus spinosa



Troène vulgaire
Ligustrum vulgare



Fusain d'Europe
Evonymus europaeus



Viorne obier
Viburnum opulus



Troène vulgaire
Ligustrum vulgare



DENAIN/ESCAUDAIN - LIAISON ROUTIÈRE | AEI |

Consolider l'identité paysagère du parc d'activité

- > Plantation de palette végétale issue des espèces locales, pour une meilleure intégration paysagère.
- > Une gestion d'eau pluviale par des noues enherbées



Gestion des eau grâce à des noues enherbées



Plantation avec espèces horticoles des abords des nouvelles voies)



Parois végétales sur la promenade de la rivière de Rouen

ZAC Parc des Soufflantes: aménagement paysager



Parc d'activités du lac de la Monnerie à La Flèche (72)



Réaménagement des espaces publics du port du havre (76)



Parc d'activités de Camalcé à Gignac (12)

Assurer une bonne transition entre les espaces

Le traitement de surface des sols permet de relier les différents espaces entre eux dans un souci de cohérence d'ensemble. Le jeu des matériaux permet aussi une distinction de la vocation des espaces publics/privés, accessibles ou non, collectifs ou privatifs...

L'objectif est de rendre le parc d'activité le plus lisible et le plus confortable à l'usage..



Aménagement d'espace public- Haute Borne Villeneuve d'Ascq



Aménagement paysager dans une aire de stationnement - Bizanos Peau

ZAC Parc des Soufflantes: architecture



Exemple de façade translucide



Exemple de bardage en bois



Exemple de palette de couleur d'enduit de façade

Un parc d'activité intégré à son environnement

La simplicité et la sobriété de l'enveloppe du bâtiment favorisent son insertion paysagère. En outre, elle peut contribuer à conférer au bâtiment et à l'entreprise une image valorisante (élégance, modernité...).

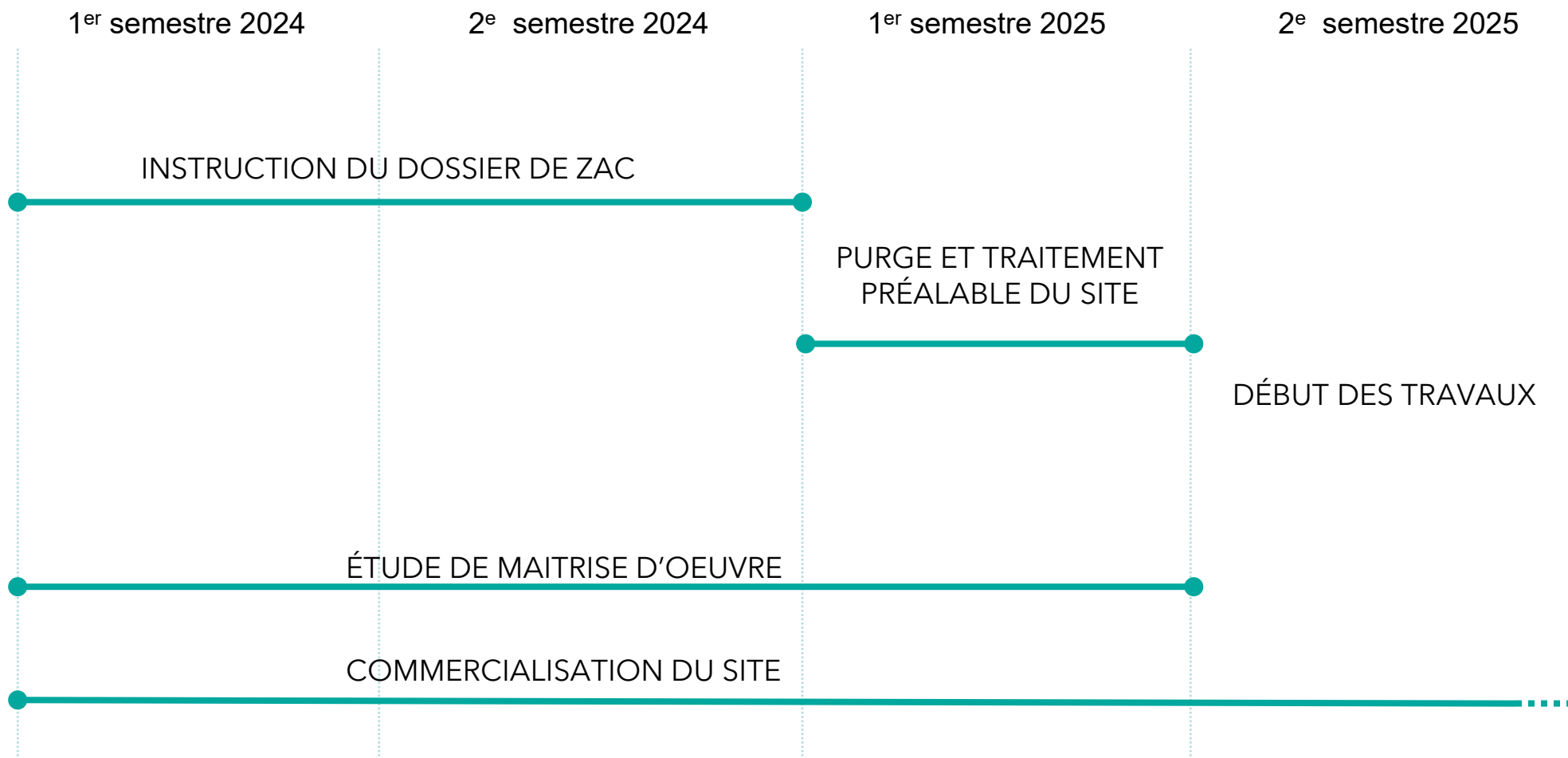


Exemple de façade en bois



Exemple de façade bardage métallique et verre

ZAC Parc des Soufflantes: planning et calendrier





Des questions ?

PLACE AU ÉCHANGES

Des remarques ?

