

# CONTRAT QUARTIERS 2030

Éléments synthétiques du document cadre  
Conseil Communautaire du 8 avril 2024



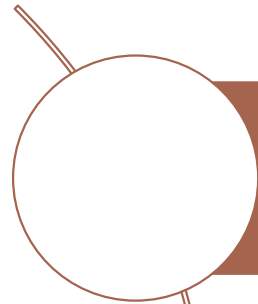
*La Porte du Hainaut*  
Communauté d'Agglomération

**quartiers2030**

INSCRIPTION  
DANS LE  
« *PROJET DE  
TERRITOIRE  
2024/2044* »

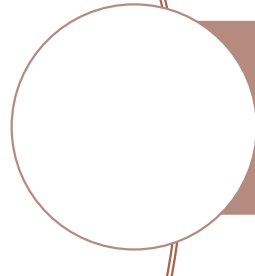


**La Porte du Hainaut**  
Communauté d'Agglomération



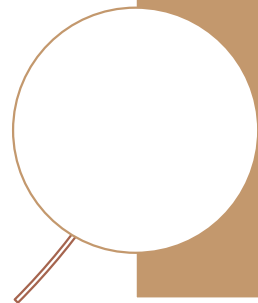
Ambition 1:

Vivre ensemble et faire territoire



Ambition 2:

Soutenir l'innovation



Engagement 1:

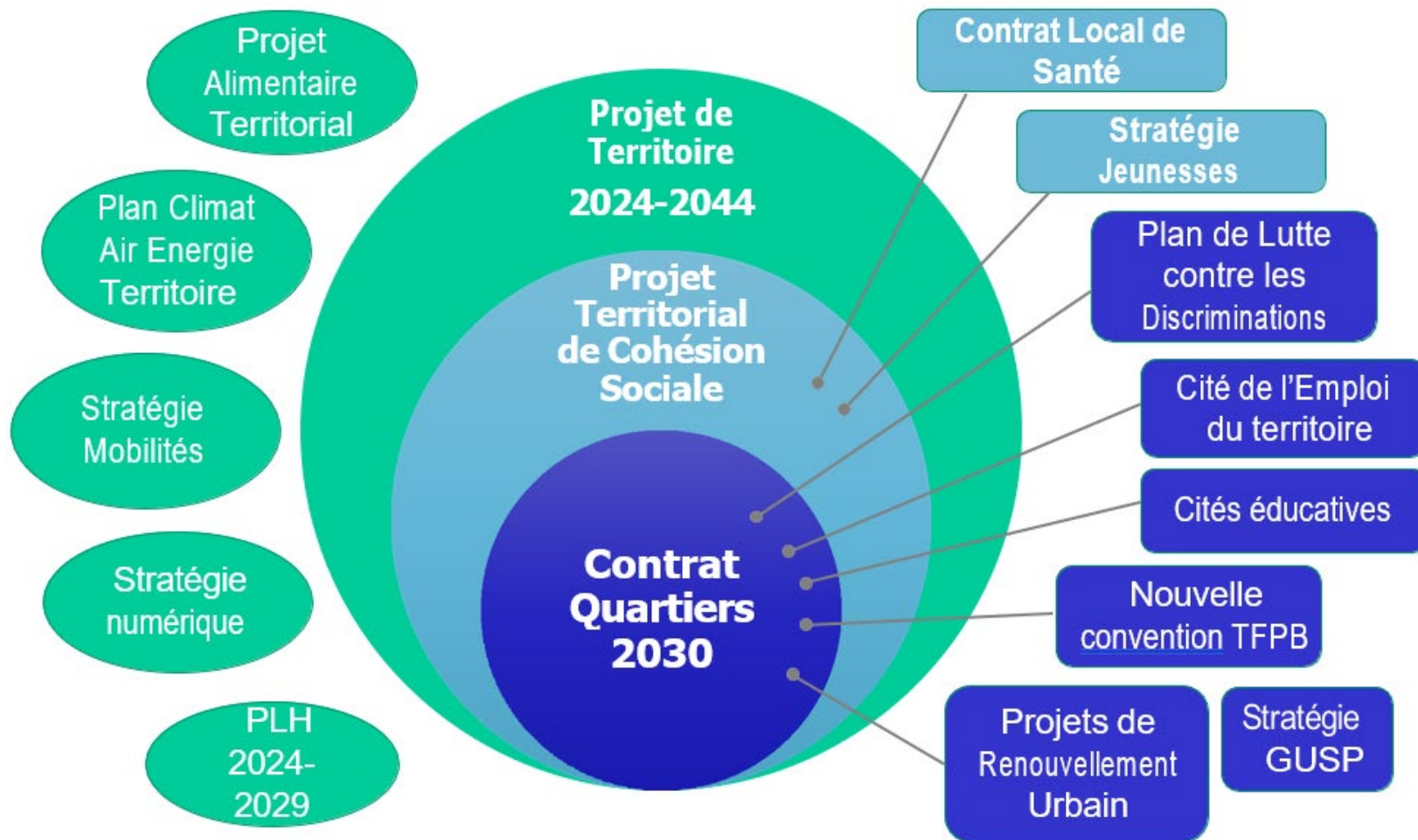
Rattraper les retards de développement  
et agir là où un accompagnement est  
nécessaire

# CONTEXTE



**La Porte du Hainaut**  
Communauté d'Agglomération

Enjeu de la transversalité au sein de La Porte du Hainaut:  
**Articulation avec le projet de territoire et les plans communautaires**



# Le périmètre du projet



**La Porte du Hainaut**  
Communauté d'Agglomération

## Les Quartiers Politiques de la Ville réglementaires

- Définis par décret du 28 décembre 2023
- 12 quartiers
- 10 communes
- 36 794 habitants

## Les quartiers « Poches de Pauvreté »

- Escaudain : Cité Saint Marck
- Haveluy : Centre, Cité le Bas Riez, Cité Coron de Denain, Cité des Grands Champs, Cité de la Plaine
- Mortagne du Nord : Centre
- Abscon : Cité de la République
- Hérin : Cité des Blancs Rieux
- Raismes : Vicoigne
- Wavrechain Sous Denain : Centre
- 7 000 habitants

Géographie complémentaire  
uniquement reconnue CAPH

## Anciens Quartiers de Veille Active

- Tous les quartiers des communes de Denain, Douchy-Les-Mines, Escaudain, Escautpont, La Sentinelle, Louches, Raismes, Roelx, Wallers
- St Amand les Eaux : quartiers Moulin des Loups et de Limon
- Mortagne du Nord et Haveluy
- 47 510 habitants

# Orientations thématiques



**La Porte du Hainaut**  
Communauté d'Agglomération

Accompagner vers  
l'emploi les publics  
les plus en  
difficultés

Améliorer la santé  
des habitants

Favoriser les  
parcours de réussite  
éducative

Améliorer le cadre  
de vie et le  
logement

Garantir la  
tranquillité  
publique, prévenir  
et lutter contre les  
VIF

Soutenir une  
transition  
écologique juste et  
équitable

# Axes transversaux



**La Porte du Hainaut**  
Communauté d'Agglomération

- Encourager la participation citoyenne
- Lutter contre l'illettrisme et l'illectronisme
- Lutter contre toutes les discriminations et encourager l'égalité femmes-hommes
- Encourager les démarches d'aller-vers et de médiation
- Favoriser l'inclusion numérique
- Encourager l'accès au sport et à la culture

# La participation des habitants



**La Porte du Hainaut**  
Communauté d'Agglomération

Une démarche réactualisée avec des nouveaux attendus pour garantir **la participation active d'habitants** durant la durée du contrat, notamment les jeunes, les femmes et les personnes en situation de grande précarité

- **Définir les degrés de participation** (information, consultation, concertation, codécision)
- **Encourager les communes à intégrer ce volet** dans leurs approches internes de démocratie participative et l'inscrire dans le document « **Priorités Communales du Contrat Quartiers 2030** »
- **Construire une culture commune** et établir un plan de sensibilisation et de formation pour les habitants concernés et les élus volontaires
- **Étudier la mise en place de temps forts publics** permettant la valorisation des projets et l'implication citoyenne

# La gouvernance et animation



**La Porte du Hainaut**  
Communauté d'Agglomération

- **L'équipe d'ingénierie communautaire**

Territoire	Orientation Thématique	Axe Transversal	Chef de projet
<b>Équipe Nord :</b> Raismes, Wallers, La Sentinelle, Escautpont, St Amand-les-Eaux, Mortagne du Nord, Haveluy,	Cadre de Vie, Logement	« Aller vers » et médiation	Chef de projet 1
	Réussite éducative et jeunes	Accès à la culture	Chef de projet 2
	Santé	Égalité Femmes/Hommes et Lutte contre les discriminations	Chef de projet 3
<b>Équipe Sud :</b> Denain, Escaudain, Douchy-les-Mines, Wavrechain-sous-Denain, Lourches, Roelx,	Transition écologique	Participation citoyenne	Chef de projet 4
	Tranquillité publique et Violences intrafamiliales	Accès au sport	Chef de projet 5
	Insertion Emploi	Médiation numérique	Chef de projet 6
Quartiers prioritaires	Cité de l'Emploi	Illettrisme et Illectronisme	Chargée de mission Cité de l'Emploi

- **La place des communes**

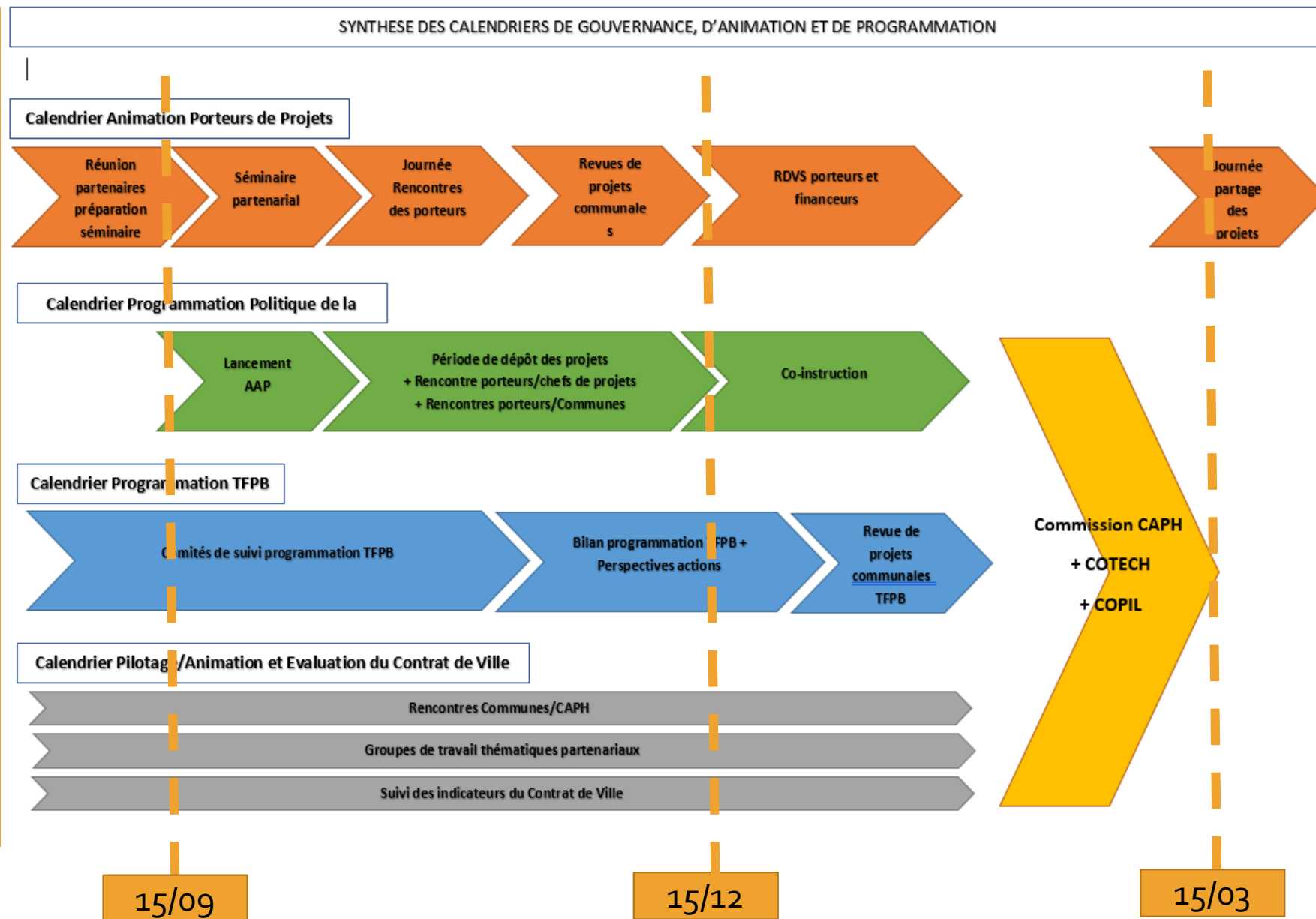
- Réinitialiser une démarche de dialogue projets avec chaque commune et l'inscrire dans un document « **Priorités communales Contrat Quartiers 2030** » révisé annuellement



# La gouvernance et animation



**La Porte du Hainaut**  
Communauté d'Agglomération



# Les moyens financiers spécifiques



**La Porte du Hainaut**  
Communauté d'Agglomération

- Les dispositifs et moyens financiers spécifiques Politique de la Ville
- **Volet fonctionnement**
  - Dispositifs annuels/pluriannuels :
    - Convention Pluriannuelle d'Objectifs (CPO)
    - Appel à projets annuel (AAP)
  - Dispositifs permanents, « au fil de l'eau », pouvant être sollicités en dehors du calendrier annuel de l'AAP :
    - Soutien aux Initiatives de Proximité (SIP)
    - Fabrique des projets Concertés (FPC)
- **Volet investissement**
  - Fonds de Concours Communes en Politique de la Ville en étude CAPH
- les crédits mobilisés en contrepartie de l'abattement de la TFPB
- **Les enjeux 2025/2030**
  - Faire émerger et soutenir des projets qui croisent les différentes dimensions
  - Articuler et faire converger les calendriers budgétaires et les instances de pilotage Contrat Quartiers 2030 et TFPB
  - Renforcer la participation des habitants

# Evaluation et suivi des engagements



**La Porte du Hainaut**  
Communauté d'Agglomération

## • Ces initiatives vont s'appuyer sur :

- Le Baromètre de la Cohésion Sociale déjà existant
- Le Baromètre des quartiers et communes en Politique de la Ville (création deuxième semestre 2024)
- Le suivi annuel des engagements des partenaires signataires
  
- Engager démarche d'évaluation autour de trois actions de la programmation:
  - Santé
  - Insertion-Emploi
  - Education et/ou jeunes
- Etudier la mise en œuvre de 2 suivis de cohorte
- Développer une démarche d'accompagnement, potentiellement de formation, des porteurs de projets pour une meilleure définition des objectifs et indicateurs de leur action

# SIGNATURE OFFICIELLE



**La Porte du Hainaut**  
Communauté d'Agglomération

- Mercredi 10 avril 2024 – 15 heures
- *Site Minier d'Arenberg-Porte du Hainaut* – Salle Léaud