



La Porte du Hainaut
Communauté d'Agglomération

HORIZON 2043

DÉFINITION D'UN SCÉNARIO SOUHAITABLE POUR LA PORTE DU
HAINAUT

PRESENTATION DE L'AVANCÉE DES TRAVAUX D'ÉLABORATION DU PROJET DE TERRITOIRE
CONSEIL COMMUNAUTAIRE DU 06 FÉVRIER 2023

Restitution

État
d'avancement
du projet de
territoire



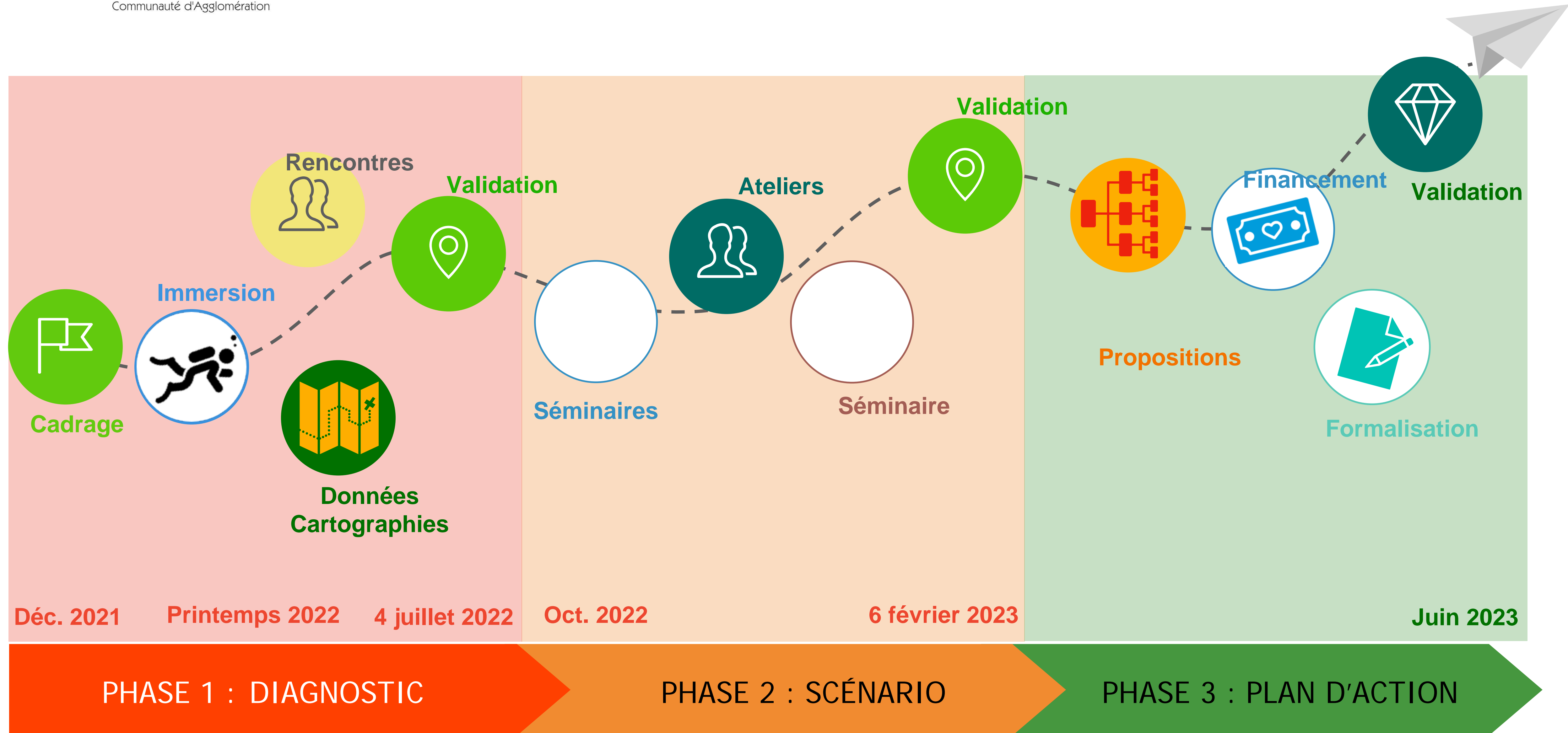
Restitution

Pourquoi un
Projet de
territoire ?

Un projet de territoire pour :

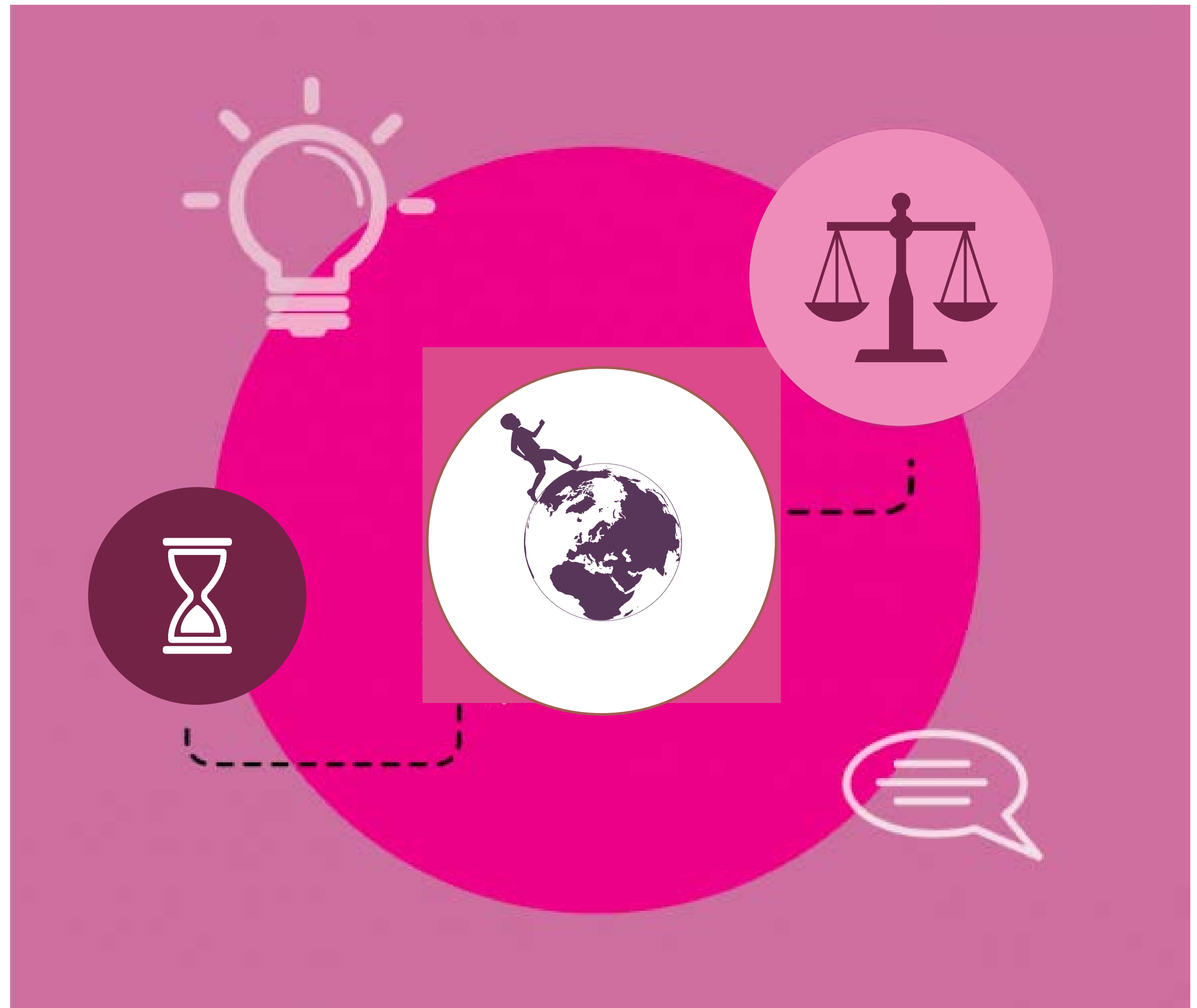
- Définir ensemble un horizon souhaitable
- Faire converger les politiques locales au service des habitants
- Mobiliser toutes les forces et ressources en présence

Où en est le Projet de territoire ?



Valeurs

Fondement de
l'identité
et de la cohésion
territoriale



Valeurs

Fondement de
l'identité
et de la cohésion
territoriale

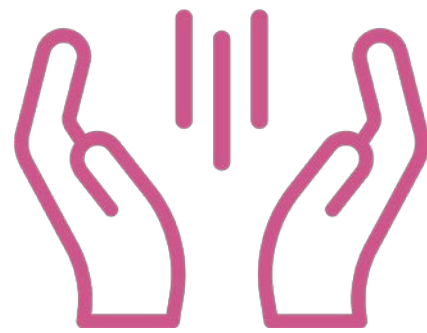


- **Solidarité et promotion de la citoyenneté**



- **Égalité hommes-femmes**

- **Équité dans le développement des bassins de vie**

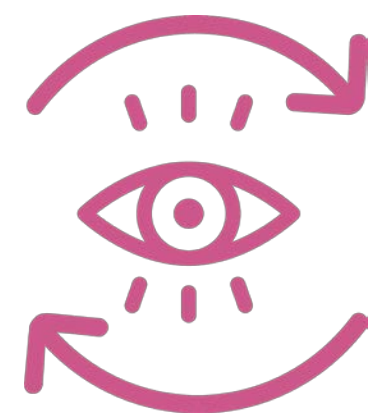


- **Création et répartition des richesses au service de la réduction des inégalités**



et de l'attractivité du territoire

- **Bien-être et bien vivre dans un environnement agréable où la nature est préservée**



- **Vision communautaire partagée**

Finalité

Le cap poursuivi
par le Projet de
territoire



Finalité

Le cap poursuivi
par le Projet de
territoire

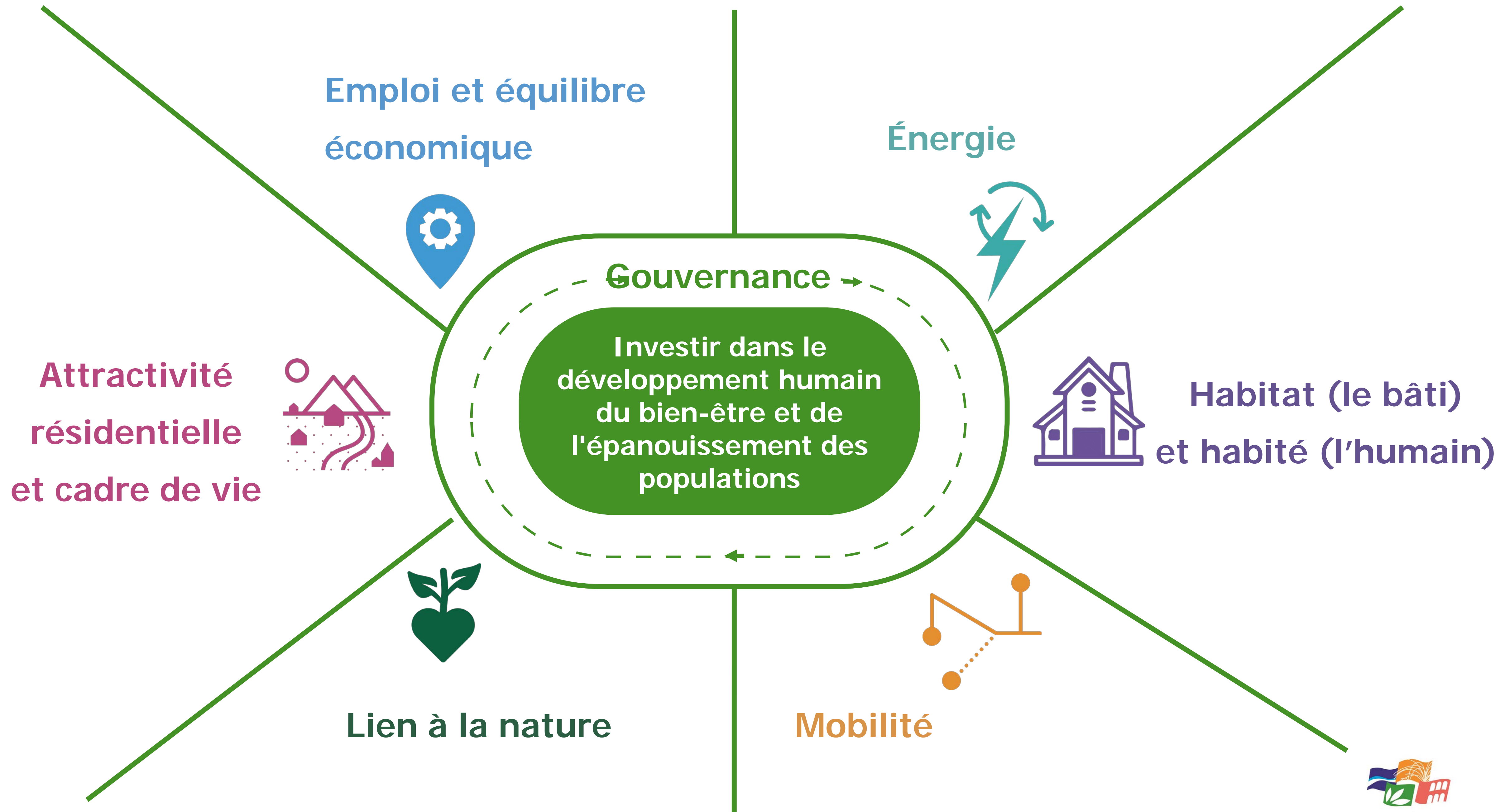
Investir dans le
développement humain au
service du bien-être et de
l'épanouissement des
populations



Le scénario

Des politiques locales au service de l'humain







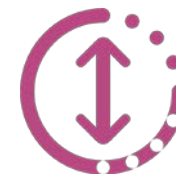
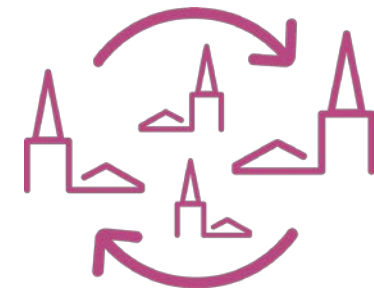
Attractivité résidentielle et cadre de vie :

- Proposer une **haute qualité de services**
- Préserver la **qualité du cadre de vie**
- Améliorer le **bien-être de chacun**
- Développer la **fierté d'appartenir au territoire**



Attractivité résidentielle et cadre de vie :

- Proposer une **haute qualité de services**
- Préserver la **qualité du cadre de vie**
- Améliorer le **bien-être de chacun**
- Développer la **fierté d'appartenir au territoire**



Des **solidarités de proximité** autour de **bassins de vie** et d'une **organisation polycentrée**

Accessibilité de l'offre de services en territoire

Un territoire de la demi-heure

Un territoire accueillant

Des actions de **cohésion sociale et d'implication citoyenne**

Attention portée aux conditions de vie et à l'**épanouissement des femmes**

Un territoire Santé Bien-être

Une identité et une appartenance au territoire de La Porte du Hainaut et à ses bassins de vie, ainsi qu'**un sentiment de fierté**

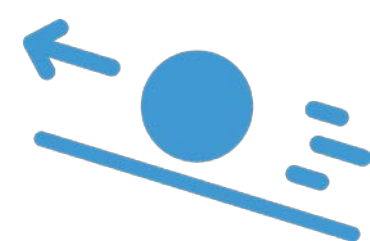
Emploi et équilibre économique :

- Accompagner les **transitions**
- **Diversifier** le tissu économique
- Développer de **nouvelles activités**
- Gagner en **résilience**

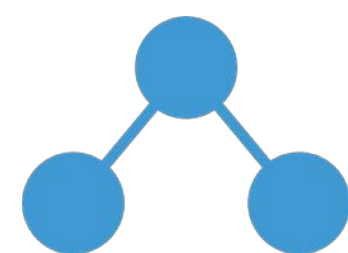


Emploi et équilibre économique :

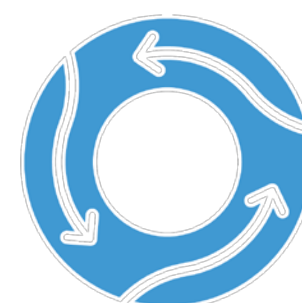
- Accompagner les **transitions**
- **Diversifier** le tissu économique
- Développer de **nouvelles activités**
- Gagner en **résilience**



Embarquer les acteurs économiques dans la transition écologique (aide à la reconversion, charte environnementale, ingénierie dédiée)



Synchroniser les besoins en mains d'oeuvre et l'accès aux emplois



Favoriser la **desserte des zones d'activité**, le **transport de salariés**



Diversifier le tissu économique au regard des spécificités des territoires. **Consolider le tissu économique de proximité**



Nouvelles activités : ESS, économie du bien-être et de la santé, économie du partage et de la fonctionnalité, attractivité touristique locale, régionale (totems, événements)

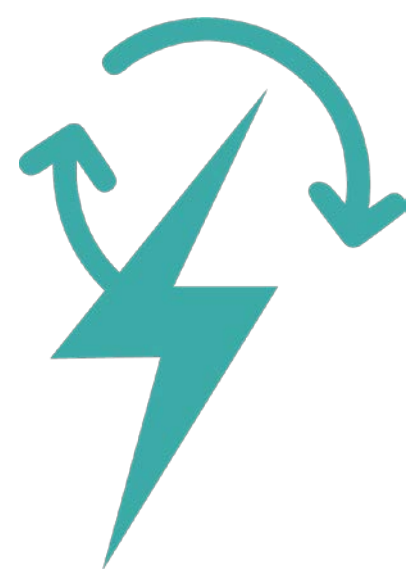


Développer une agriculture résiliente de proximité (Cf PAT) au service d'une alimentation plus sobre et d'une production et d'une consommation responsables



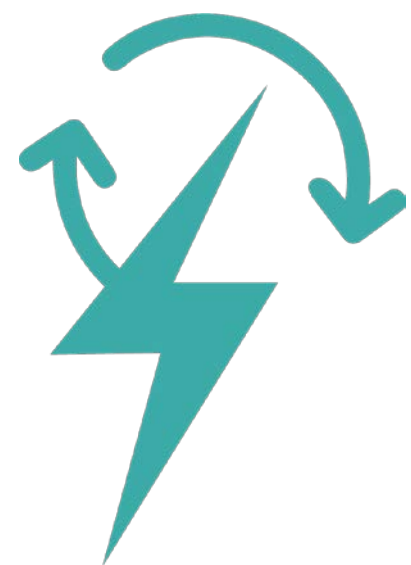
Énergie :

- Réduire les **consommations** d'énergies
- Développer les énergies **renouvelables**
- Renforcer l'**autonomie énergétique** du territoire

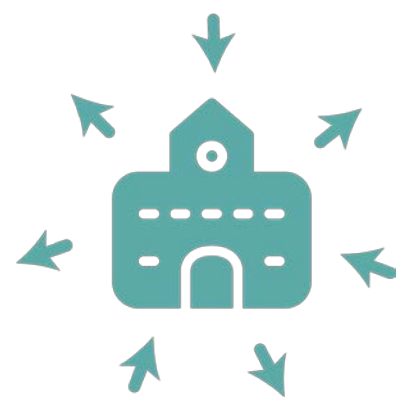


Énergie :

- Réduire les consommations d'énergies
- Développer les énergies renouvelables
- Renforcer l'autonomie énergétique du territoire

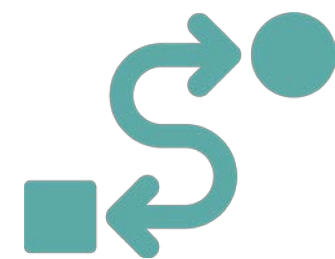


Favoriser un mix énergétique renouvelable, produit en proximité au regard des caractéristiques des bassins de vie



Réduire la consommation d'énergie au plan bâtementaire

Favoriser les constructions moins énergivores



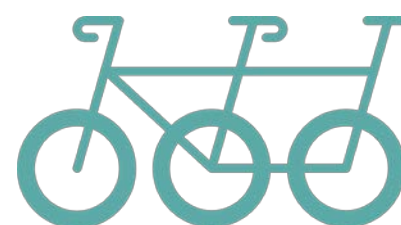
Accompagner l'évolution des modes de consommation (réemploi)



Développer l'économie circulaire et de la fonctionnalité



Soutenir la mutualisation des équipements et l'échange de services (co-mobilité, partage d'outils)



Favoriser le recours aux mobilités douces et alternatives



Habitat (le bâti) et habité (l'humain) :

- Réduire l'artificialisation des sols
- Soutenir la **requalification** de l'habitat
- Favoriser les **parcours résidentiels adaptés**
- Préserver l'**environnement**



Habitat (le bâti) et habité (l'humain) :

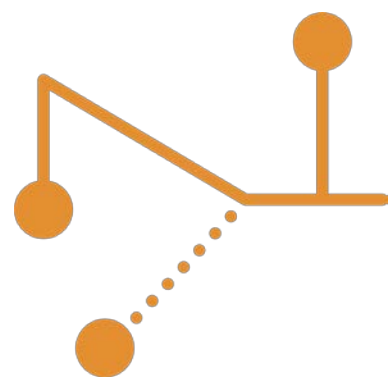
- Réduire l'artificialisation des sols
- Soutenir la **requalification** de l'habitat
- Favoriser les **parcours résidentiels adaptés**
- Préserver l'**environnement**



- **Densification urbaine, optimisation du bâti, requalification des friches (foncières et bâtementaires...)**
- Transformation des logements vacants, lutte contre l'habitat indigne
- Limitation des constructions neuves, préemptions foncières
- **Réduction de la consommation énergétique (sobriété, soutien aux initiatives locales, rénovations énergétiques des bâtiments)**
- Exemplarité des bâtiments publics, implication des partenaires, soutien aux artisans engagés dans l'éco-rénovation
- Développement des éco-quartiers, utilisation de matériaux naturels
- Favoriser les parcours résidentiels adaptés, aux habitats alternatifs
- **Développement de maisons de service et de tiers lieux**

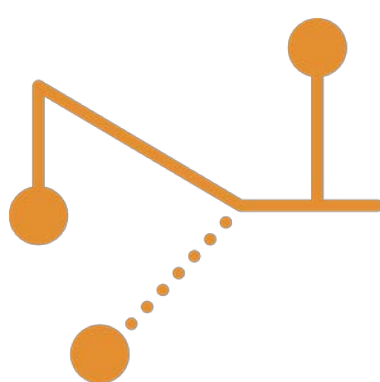
Mobilité et mobilités douces :

- Être un territoire du quart d'heure (de la demi-heure) et maillage intelligent
- Développer massivement les mobilités douces
- Soutenir les initiatives et projets expérimentaux



Mobilité et mobilités douces :

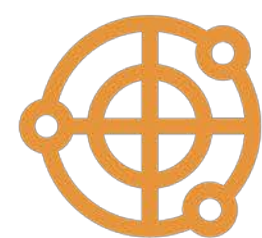
- Être un territoire du quart d'heure (de la demi-heure) et maillage intelligent
- Développer massivement les mobilités douces
- Soutenir les initiatives et projets expérimentaux



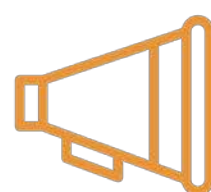
- Prise en compte des spécificités des bassins de vie



- Développement de services et commerces de proximité
(services mobiles, dématérialisation)



- Réseau de transports en commun optimal et de transports doux



- Encouragement des **reports de mobilités** (train, fluvial, vélo, à pied)



- Rapprochement entre les Orientations d'Aménagement et de Programmation (OAP) et le SIMOUV



- Recours à des Expérimentateurs (traction animale, Rosalie bus...)



- Soutien aux projets participatifs de nouveaux moyens de locomotion



- Attention portée aux freins psychologiques liés à la mobilité

Lien à la nature :

- Préserver nos milieux naturels
- Favoriser la renaturation de nos villes
- Restaurer notre lien à la nature



Lien à la nature :

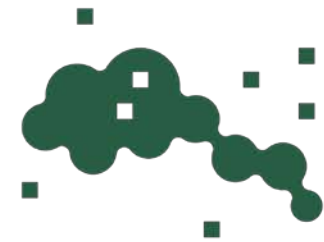
- Préserver nos milieux naturels
- Favoriser la renaturation de nos villes
- Restaurer notre lien à la nature



- Réalisation d'une **typologie des territoires, préservation et restauration des milieux**, suivi d'indicateurs de bonne santé



- **Renaturation des espaces et milieux**, restauration des zones humides et zones tampons



- **Politique volontariste de réduction des produits** chimiques, pesticides, effluents et pollutions diffuses **en milieu naturels**



- **Accessibilité à une nature préservée et reconnexion avec le vivant** (création de zones Nature et santé, politique touristique)



- **Développement de la nature en ville** (structuration des espaces urbains par le végétal, désimperméabilisation, débitumisation)



- Activités réactivant notre lien à la nature, sensibilisation des plus jeunes, implication des habitants, soutien aux initiatives



Gouvernance :

- Mobiliser largement
- Faire converger nos efforts



axe transversal

Gouvernance :

- Mobiliser largement
- Faire converger nos efforts



axe transversal

- Faire converger les politiques communales et intercommunales
- Territorialisation de la gouvernance et des projets structurants au regard des bassins de vie et des besoins des habitants
- Croisement des objectifs communaux et intercommunaux pour définir les critères d'octroi des aides et peser dans les partenariats et demandes de financements
- Favoriser un maillage et une organisation territoriale non concurrentielle (coordination des services, mutualisations)
- Miser sur les ressorts inter-territoriaux
- Mobilisation des parties prenantes publiques et privées autour du PDT, renforcement de la participation citoyenne et des familles
- Communication, pédagogie... et évaluation partagée intégrée



Contact : Damien ANTONY
49, Rue Voltaire – 59370 MONS
EN BAROEUL – 06 87 82 88 74
antony.conseil@gmail.com



bis
itinéraire · design & innovation
bis

