

PROJET DE TERRITOIRE DE LA PORTE DU HAINAUT

Conseil communautaire

04 juillet 2022



2022

**LA PORTE DU HAINAUT
S'OUVRE AU MONDE**

Introduction

CAHIER 1 : PORTRAIT DE TERRITOIRE – DYNAMIQUES TERRITORIALES

CAHIER 2 : L'EXPRESSION DES DIRES D'ACTEURS

CAHIER 3 : UN TERRITOIRE DE DÉFIS ET D'OPPORTUNITÉS FACE AUX GRANDES TRANSFORMATIONS

CAHIER 4 : REGARD SUR LE FAIT COMMUNAUTAIRE

Conclusion générale

PROJET DE TERRITOIRE DE LA PORTE DU HAINAUT

Conseil communautaire

04 juillet 2022

CAHIER 1 PORTRAIT DE TERRITOIRE - DYNAMIQUES TERRITORIALES



2022

**LA PORTE DU HAINAUT
S'OUVRE AU MONDE**

PRÉAMBULE

Un portrait des grandes dynamiques du territoire construit sur 3 piliers

1

Un premier portrait de territoire
réalisé par le pôle 2P2T de la
CAPH fin 2021

2

Des diagnostics issus de documents
cadres et de démarches structurantes
(SCOT, PLUi, PLH, CLS...)

3

Des analyses thématiques
complémentaires en réponse aux
questions soulevées par les élus en
conférences territoriales

LE LIVRABLE

Un portrait non exhaustif mais qui ébauche une mise en récit en 6 chapitres présentés sous une forme pédagogique (graphes et cartes commentées)

Le revenu médian annuel sur la CAPH progresse plus rapidement que sur le département (hausse de 2500 euros entre 2012 et 2019). Ce rattrapage du retard est contrebalancé par un risque de découplage des écarts entre les communes pauvres qui progressent moins vite et les communes riches qui progressent plus vite.

D'un côté on observe un creusement des écarts de niveau de vie sur la plus grande partie des communes.

Une intensification des écarts de revenu dans l'Ostrevant avec des communes riches qui évoluent favorablement contre des communes intermédiaires dont le revenu médian progresse plus lentement

Un écart encore plus visible pour les communes du corridor minier pauvre et dont les revenus médians progressent moins vite

La couronne de St-Amand, péri-urbain riche avec une tendance évolutive à la hausse

De l'autre, on constate que certaines communes intermédiaires vont plutôt vers une résorption des inégalités de niveau de vie.

Ces communes sont situées à des interfaces entre plusieurs systèmes homogènes :

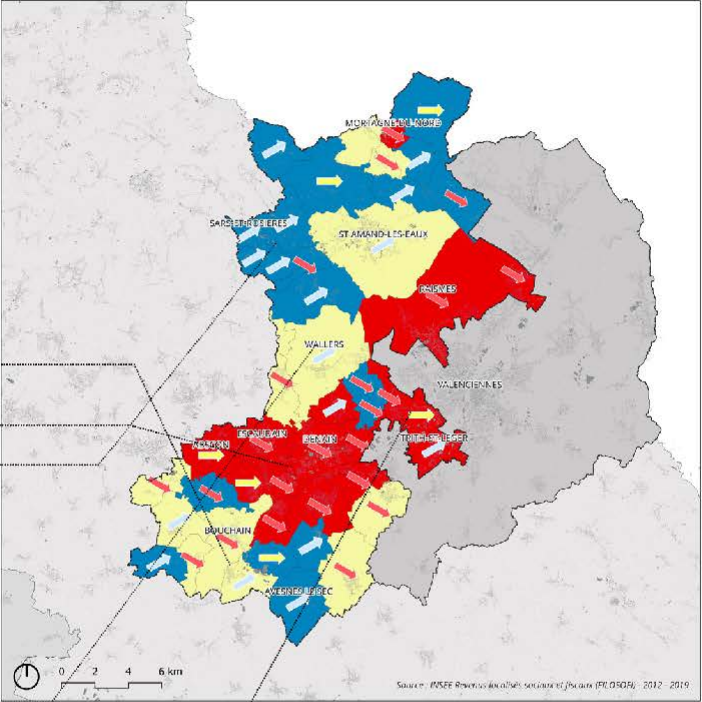
Les communes de Wallers et St-Amand entre le corridor minier / Denaisis au sud et les villages aisés au nord

Les communes de Trith, Hérin, Oisy, entre le Denaisis et Valenciennes

L'évolution du revenu dans ces communes est probablement dû à un renforcement de la mixité sociale par l'installation de populations des communes voisines

Elles jouent un rôle prépondérant dans la couture des différentes pièces du territoire

Niveau de vie médian des habitants de la Porte du Hainaut et dynamiques d'évolution



Médiane du revenu disponible par unité de consommation en 2019 par commune :

- inférieur au département
- Proche du département*
- Supérieur au département.

Evolution 2012-2019 par commune (comparée au département) :

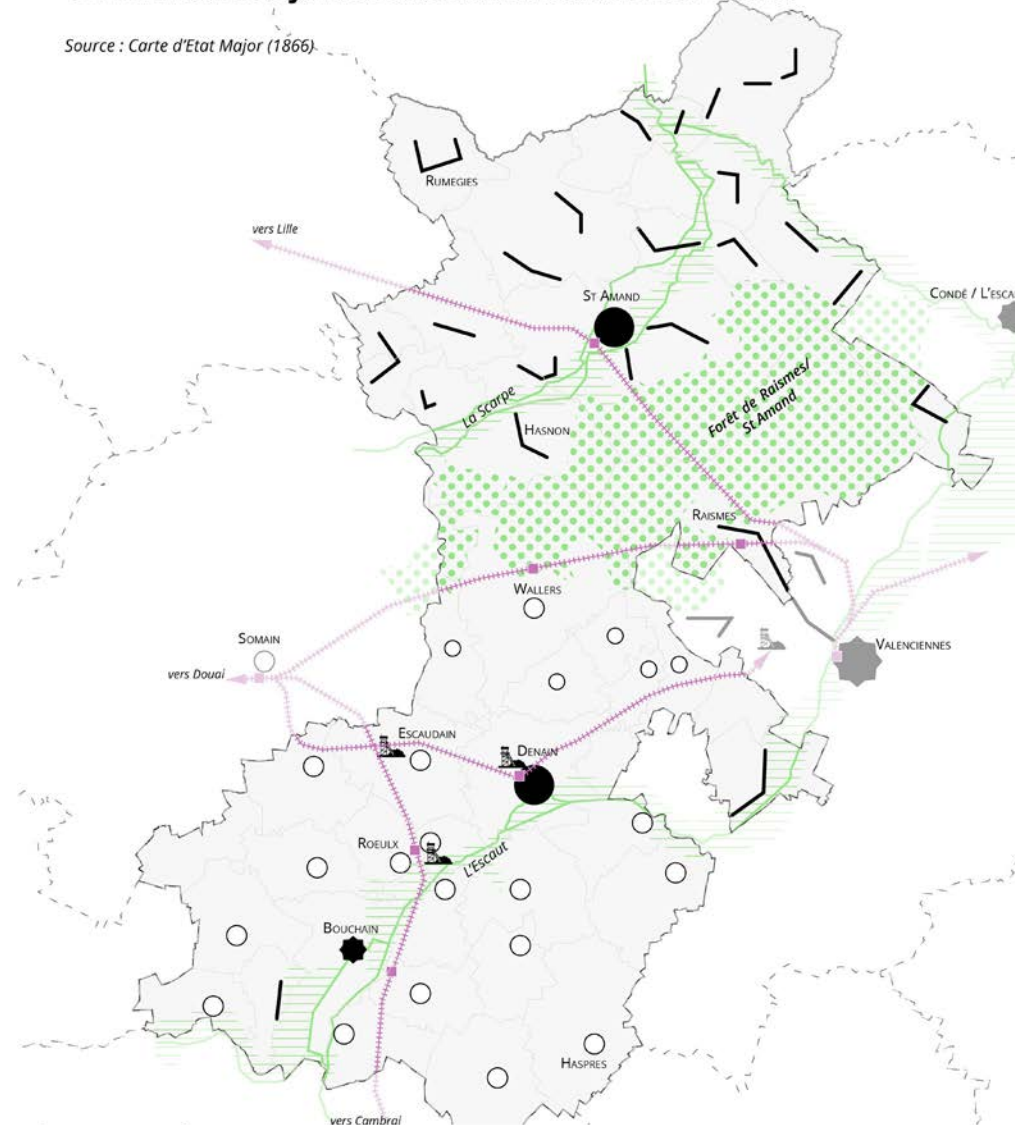
- Moins favorable
- Comparable**
- Plus favorable

* Communes entre 15800 € et 21300 €
 ** Progression comprise entre +2100€ et +2300€

1. UN TERRITOIRE MULTIPOLAIRE FAÇONNÉ PAR SON HISTOIRE

Un territoire déjà morcelé au milieu du XIXe siècle

Source : Carte d'Etat Major (1866)



Structure paysagère

- Forêt de Raismes / St Amant
- Cours d'eau (Scarpe au nord, Escaut au sud)
- Zones humides
- Etangs

Armature urbaine

- Ville fortifiée
- Poles urbains principaux
- Villages organisés autour d'un bourg
- Villages se développant de façon linéaire
- Principales fosses minières

Réseau de transports

- Principales gares
- Liaisons ferrées
- Transport urbain
- Voie verte
- Autoroute

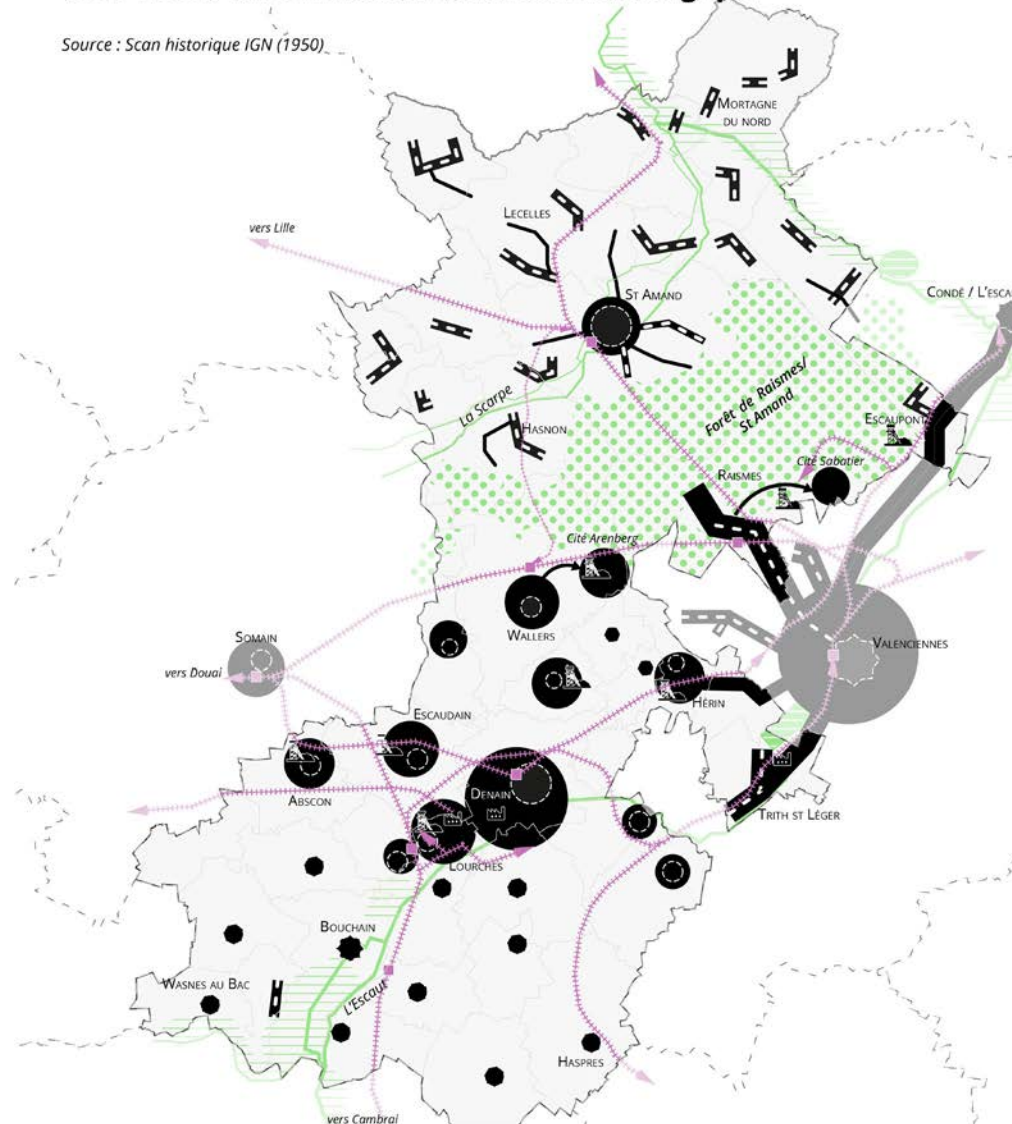


explicités

1. UN TERRITOIRE MULTIPOLAIRE FAÇONNÉ PAR SON HISTOIRE

1850-1950 : la révolution minière et sidérurgique

Source : Scan historique IGN (1950)



Structure paysagère

- Forêt de Raismes / St Amand
- Cours d'eau (Scarpe au nord, Escaut au sud)
- Zones humides
- Etangs

Armature urbaine

- Bourgs sans croissance
- Pôles urbains en croissance
- Villages linéaires en croissance
- Développement de faubourgs
- Sites miniers et sidérurgiques

Réseau de transports

- Principales gares
- Liaisons ferrées
- Transport urbain
- Voie verte
- Autoroute

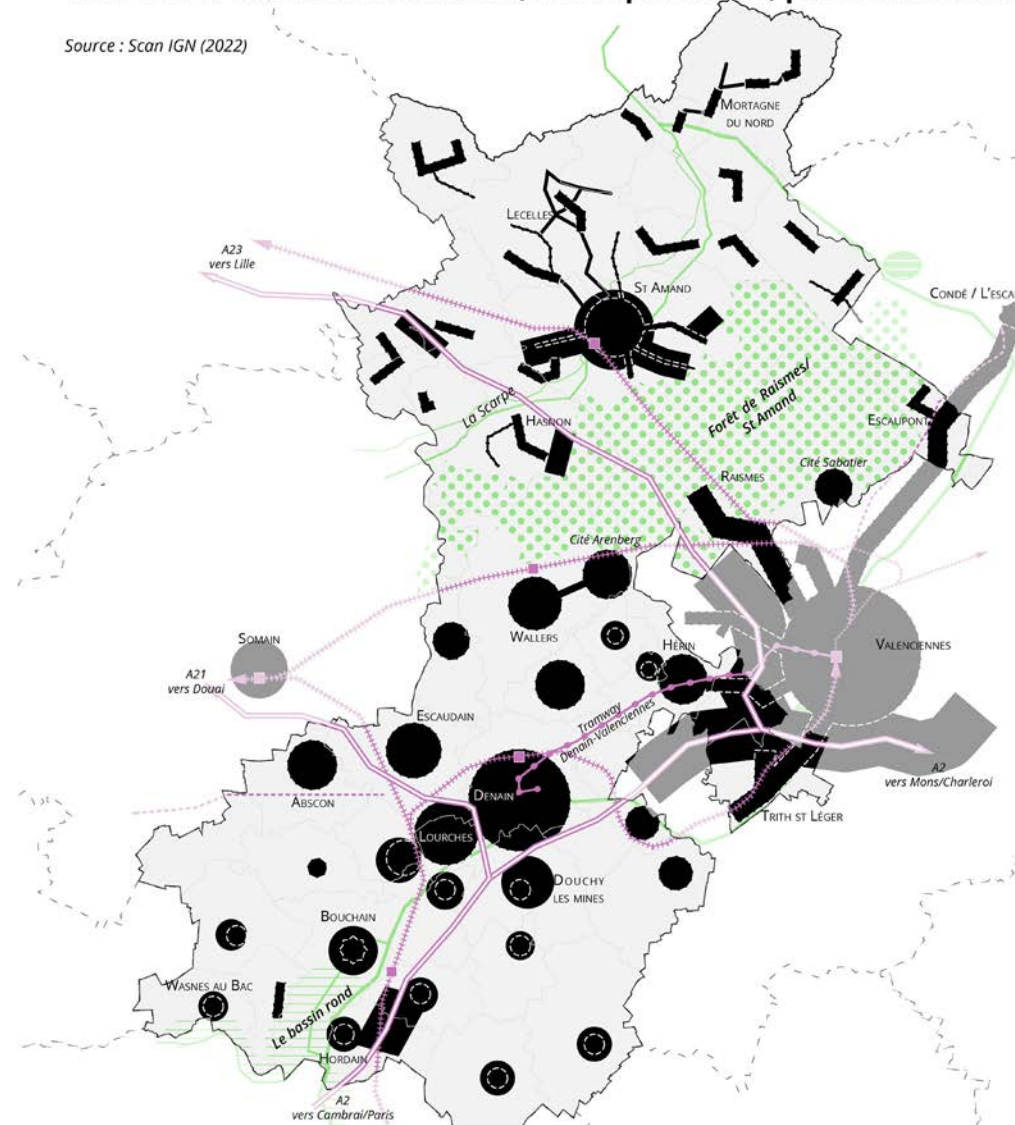


explicités

1. UN TERRITOIRE MULTIPOLAIRE FAÇONNÉ PAR SON HISTOIRE

1960-2022 : désindustrialisation, métropolisation, périurbanisation

Source : Scan IGN (2022)



Structure paysagère

- Forêt de Raismes / St Amand
- Cours d'eau (Scarpe au nord, Escaut au sud)
- Zones humides
- Etangs

Armature urbaine

- Pôles urbains en croissance
- Villages linéaires en croissance
- Développement de faubourgs
- Développement économique le long des axes routiers

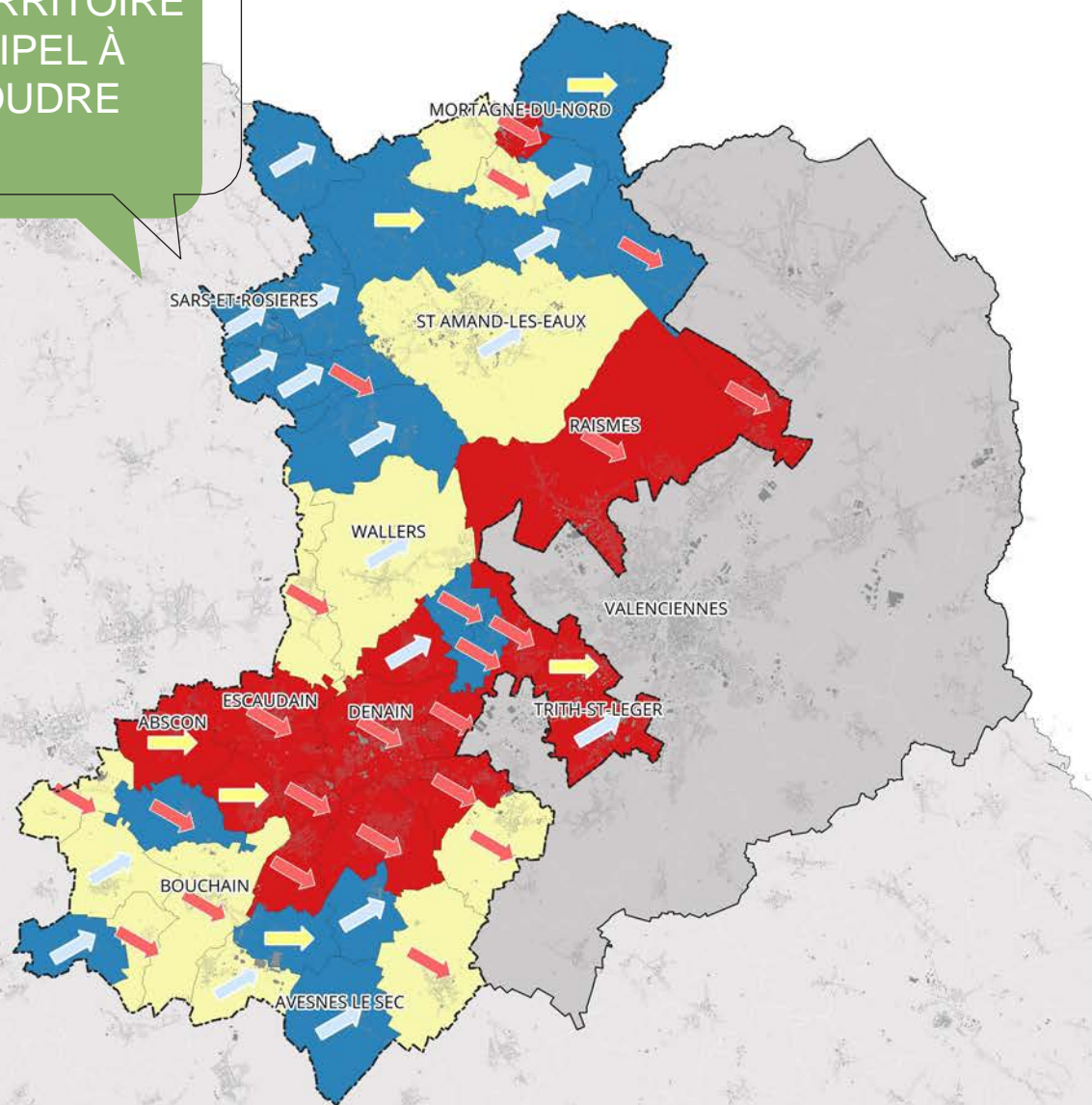
Réseau de transports

- Principales gares
- Liaisons ferrées
- Transport urbain
- Voie verte
- Autoroute



explicités

2. UN TERRITOIRE ARCHIPEL À RECOUDRE



Niveau de vie médian des habitants de la Porte du Hainaut et dynamiques d'évolution

Tendance d'évolution 2012-2019 selon le niveau de revenu médian en 2019

Médiane du revenu disponible par unité de consommation en 2019 par commune :

Inférieur au département

Proche du département*

Supérieur au département

Evolution 2012-2019 par commune (comparée au département) :

Moins favorable

Comparable**

Plus favorable

CAPH

Communes

*Compris entre 19300 € et 21300 €

** Progression comprise entre +2130€ et +2350€

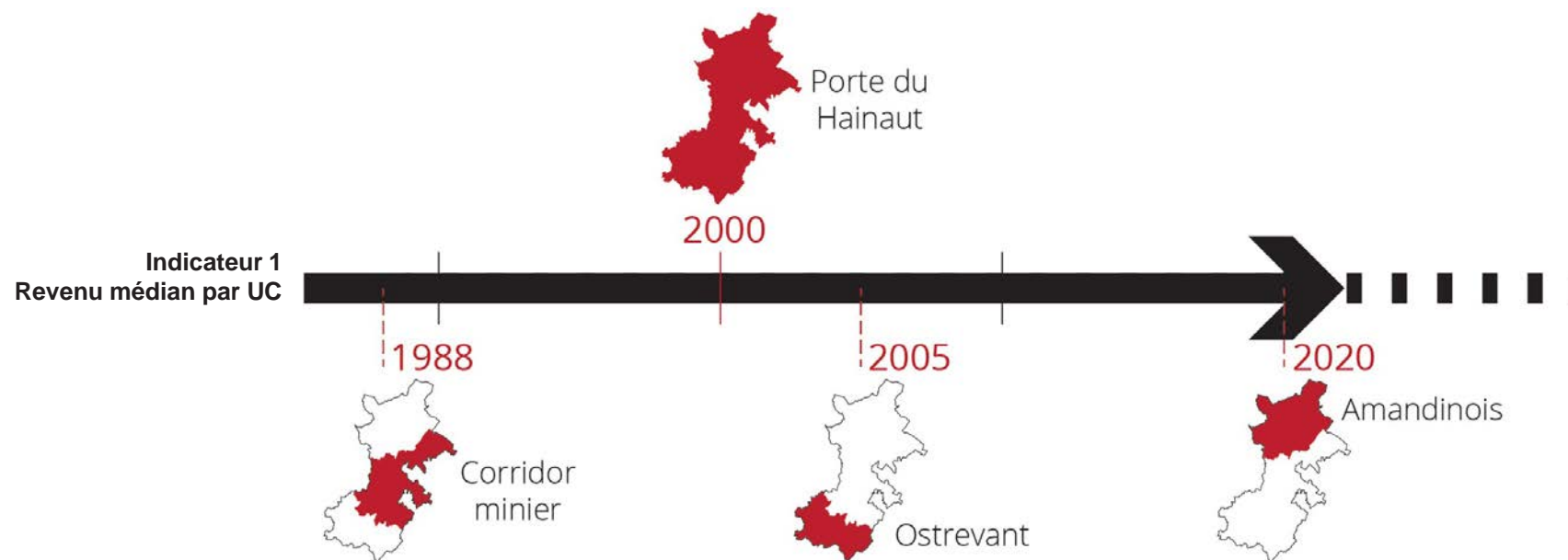
Source : INSEE Revenus localisés sociaux et fiscaux (FILOSOFI) - 2012 - 2019



Mai 2022 explicités

2. UN TERRITOIRE ARCHIPEL À RECOUDRE

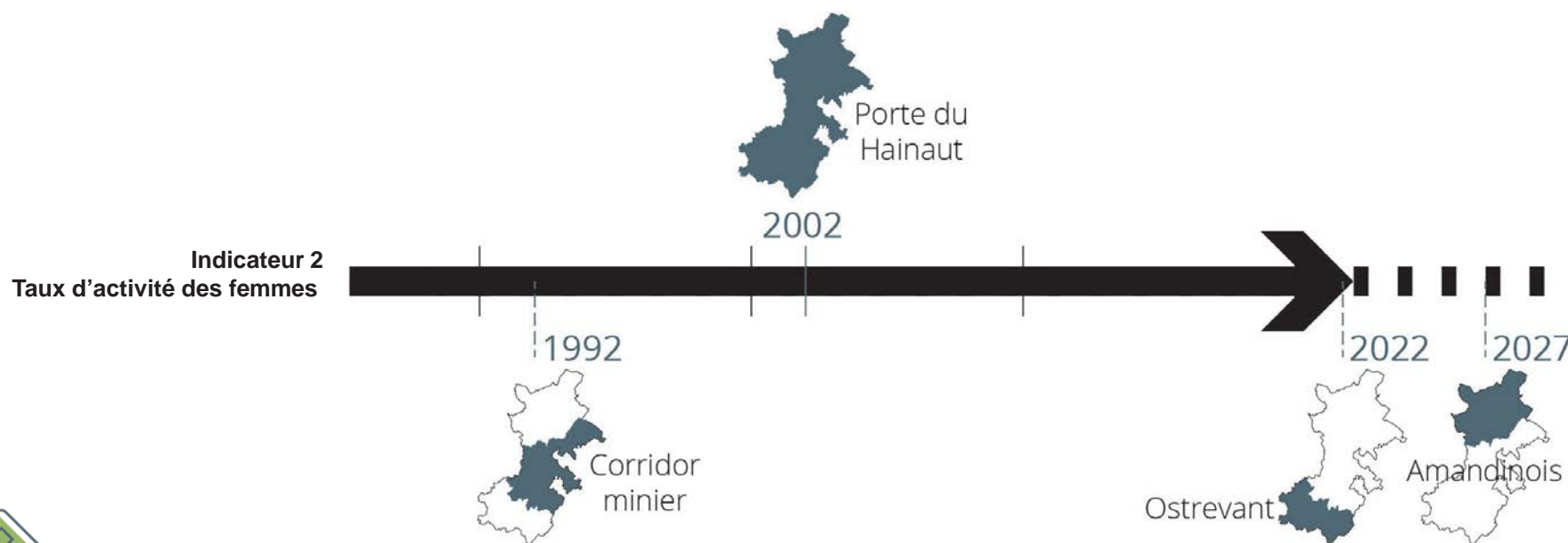
Un territoire en retard sur la moyenne nationale pour la plupart des indicateurs sociaux...
...mais des dynamiques internes divergentes



Lecture : La Porte du Hainaut a aujourd'hui un revenu médian par UC égal à celui qu'avait la France en 2000. Pour le corridor minier il faut remonter à la moyenne nationale de 1988.
Source : INSEE - Filosofi

2. UN TERRITOIRE ARCHIPEL À RECOUDRE

Un territoire en retard sur la moyenne nationale pour la plupart des indicateurs sociaux...
...mais des dynamiques internes divergentes







Lecture : La Porte du Hainaut a aujourd'hui un taux d'activité des femmes égal à celui qu'avait la France en 2002. Pour le corridor minier il faut remonter à la moyenne nationale de 1992.
Source : INSEE - enquêtes emploi

3. DES ÉVOLUTIONS DÉMOGRAPHIQUES CONTRASTÉES

Quelles catégories arrivent ou partent le plus du territoire ?

Un déficit migratoire sur la CAPH essentiellement dû au départ des jeunes

	Ouvrier	Cadre	Etudiant	Retraité	Actif occupé	Chômeur	Nationalité Française	Niveau bac	Diplômé du supérieur
 CAPH	-	+	--	+	-	+	--	--	+
 Denaisis/ Corridor minier	=	--	--	-	--	+	--	-	-
 Amandinois	-	++	-	++	++	+	++	-	++
 Ostrevant	-	=	-	+	--	--	--	--	=

Lecture : les « moins » indiquent des soldes entrées/sorties négatifs voire très négatifs / les « plus » indiquent des soldes positifs voire très positifs / le signe « égal » indique une stagnation de la catégorie

3. DES ÉVOLUTIONS DÉMOGRAPHIQUES CONTRASTÉES

Quelles catégories arrivent ou partent le plus du territoire ?

	Ouvrier	Cadre	Etudiant	Retraité	Actif occupé	Chômeur	Nationalité Française	Niveau bac	Diplômé du supérieur
CAPH	-	+	--	+	-	+	--	--	+
Denaisis/ Corridor minier	=	--	--	-	--	+	--	-	-
Amandinois	-	++	-	++	++	+	++	-	++
Ostrevant	-	=	-	+	--	--	--	--	=

Des déménagements qui renforcent les profils résidentiels des sous-territoires

Lecture : les « moins » indiquent des soldes entrées/sorties négatifs voire très négatifs / les « plus » indiquent des soldes positifs voire très positifs / le signe « égal » indique une stagnation de la catégorie

3. DES ÉVOLUTIONS DÉMOGRAPHIQUES CONTRASTÉES

Quelles catégories arrivent ou partent le plus du territoire ?

Ouvrier Cadre Etudiant Retraité Actif occupé Chômeur Nationalité Française Niveau bac Diplômé du supérieur

	Ouvrier	Cadre	Etudiant	Retraité	Actif occupé	Chômeur	Nationalité Française	Niveau bac	Diplômé du supérieur
CAPH	-	+	--	+	-	+	--	--	+
Denaisis/Corridor minier	=	--	--	-	--	+	--	-	-
Amandinois	-	++	-	++	++	+	++	-	++
Ostrevant	-	=	-	+	--	--	--	--	=

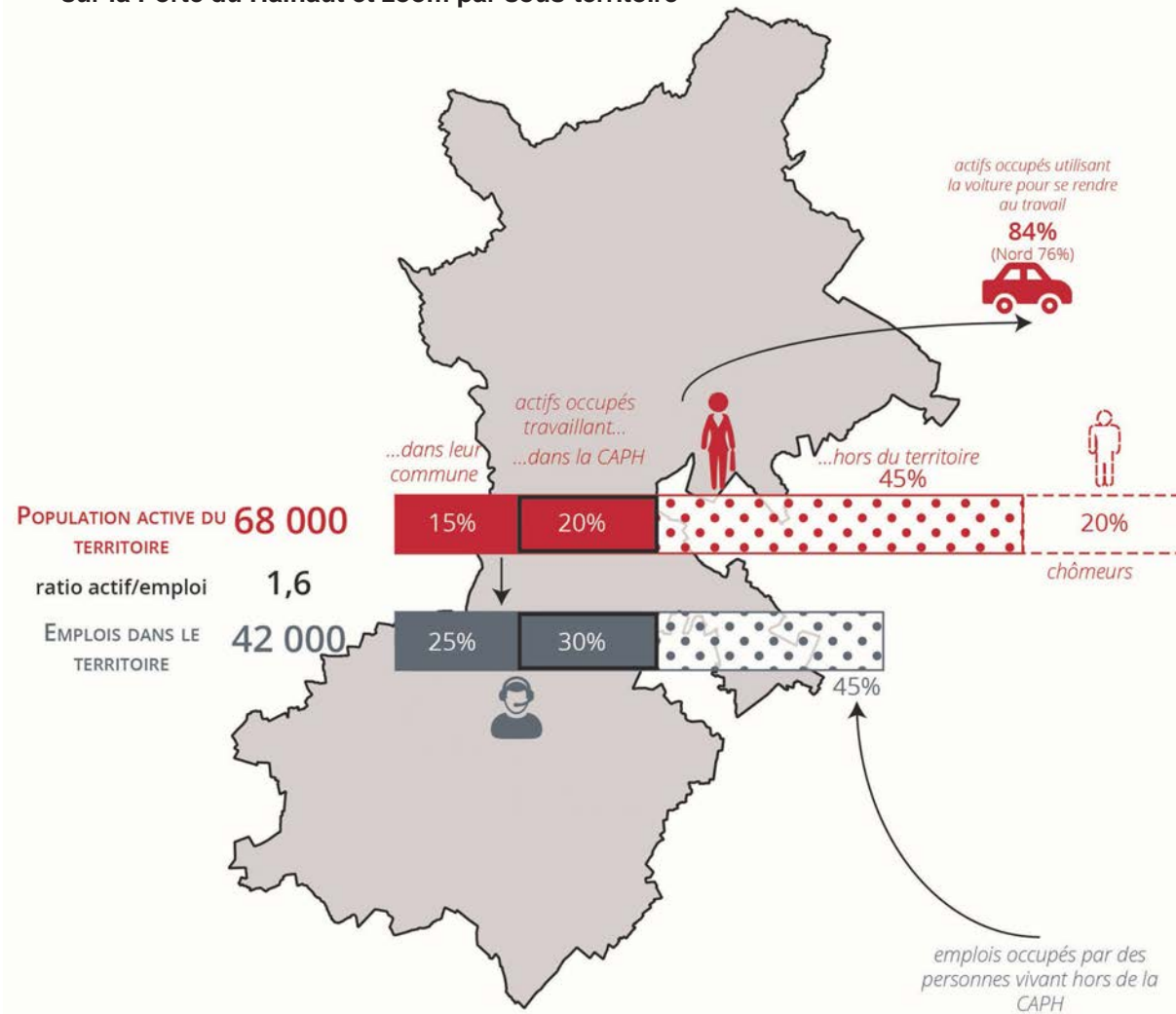
Des déménagements qui renforcent les profils résidentiels des sous-territoires

Lecture : les « moins » indiquent des soldes entrées/sorties négatifs voire très négatifs / les « plus » indiquent des soldes positifs voire très positifs / le signe « égal » indique une stagnation de la catégorie

4. UNE ÉCONOMIE EN MUTATION QUI NE BÉNÉFICIE QUE PARTIELLEMENT AUX HABITANTS

Une offre d'emploi locale plus ou moins accessible et adaptée selon les habitants et l'endroit où ils vivent

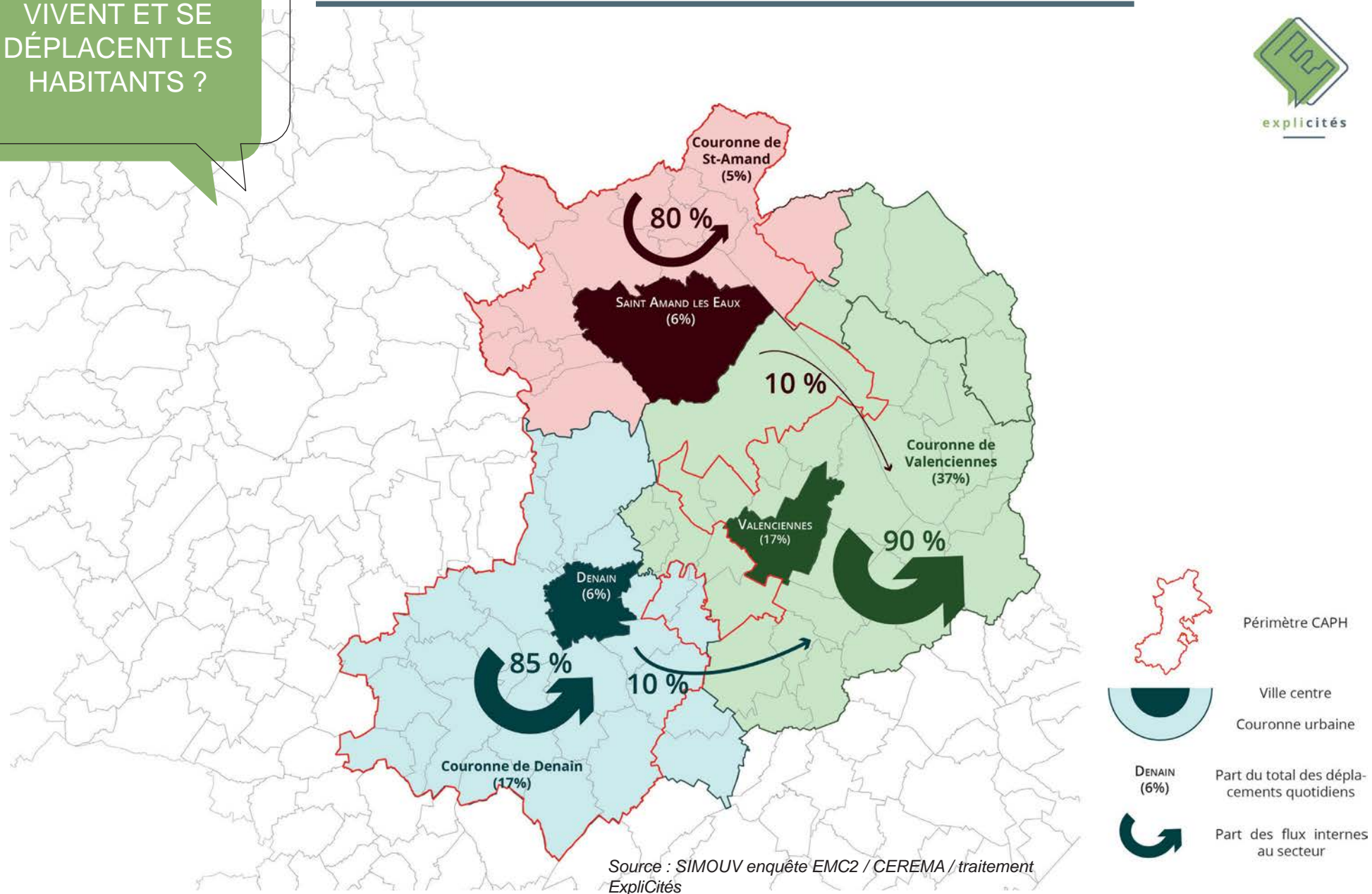
Rapport entre la population active et les emplois disponibles sur la Porte du Hainaut et zoom par sous-territoire



Source : INSEE 2018 / recensement de la population / fichier mobilités domicile-travail

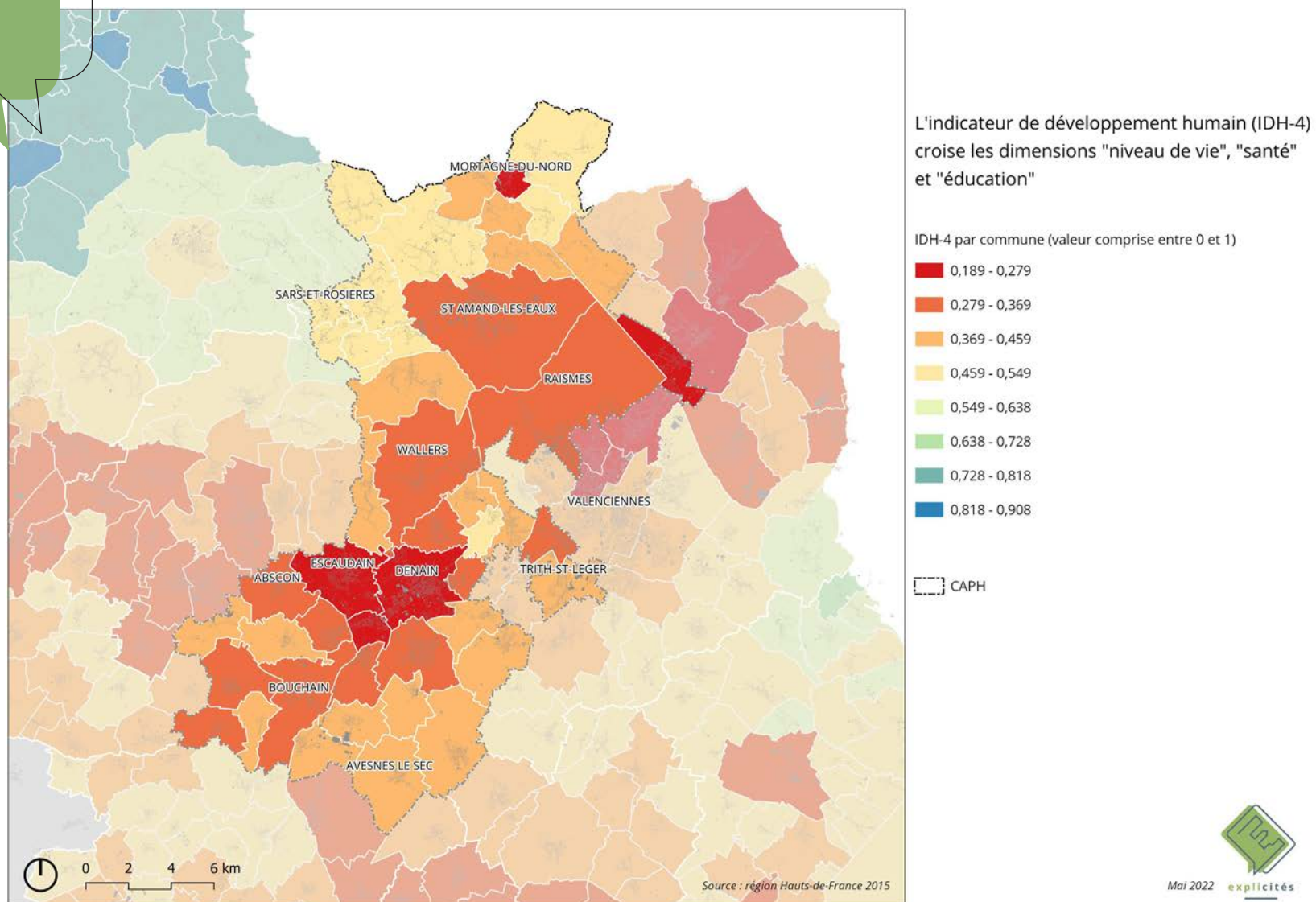
5. COMMENT VIVENT ET SE DÉPLACENT LES HABITANTS ?

Flux de déplacements quotidiens (tous motifs confondus) sur le SCOT du Valenciennois par origine et destination en 2019



6. FAVORISER LE BIEN-ÊTRE ET LA SANTÉ SUR LE TERRITOIRE

Un indice de développement humain faible au regard du reste des Hauts-de-France



Synthèse : principaux enseignements

1

Un territoire historiquement et morphologiquement fragmenté...

2

...une fragmentation renforcée par les impacts sociaux de la désindustrialisation
(30 ans de retard de développement du corridor minier/Denaisis)

3

...et par les mobilités résidentielles récentes (paupérisation vs. gentrification)

4

Deux bassins de vie qui ne se parlent pas mais qui se tournent vers Valenciennes

5

Une inadéquation entre les zones de résidences et les zones d'emploi, particulièrement
pour les catégories les plus modestes les plus dépendantes de la voiture pour aller
travailler loin

6

MAIS des faiblesses d'aujourd'hui qui peuvent être les atouts de demain
(souveraineté productive / nouvelle industrie «verte»)

7

Un bien commun qui peut créer du lien dans ce territoire archipel : l'amélioration de la
santé et de la qualité de vie (développement humain / accès à la nature...)

PROJET DE TERRITOIRE DE LA PORTE DU HAINAUT

Conseil communautaire 04 juillet 2022

CAHIER 2 LES EXPRESSIONS DES ACTEURS DU TERRITOIRE



2022

**LA PORTE DU HAINAUT
S'OUVRE AU MONDE**

PROJET DE TERRITOIRE DE LA PORTE DU HAINAUT

Conseil communautaire 04 juillet 2022

CAHIER 3 REGARD SUR LE FAIT COMMUNAUTAIRE



2022

**LA PORTE DU HAINAUT
S'OUVRE AU MONDE**

Le fait communautaire 20 ans après

Objectif : Restituer l'héritage de la CAPH en termes de gouvernance et de modèle de développement, et la façon dont une nouvelle page de l'histoire de l'institution tente aujourd'hui de s'écrire.

- Quel est le modèle de développement qui sous-tend l'action de la CAPH ?
- Sur quel modèle de coopération repose-t-il ?
- Quels en sont les moyens d'action et marges de manœuvre ?
- Ce modèle est-il toujours adapté aux défis actuels ?
- Quelles sont les perspectives qui se dégagent ?

Nota : L'étude des politiques et compétences communautaires est réalisée par ailleurs et servira de base aux travaux thématiques conduits à l'automne 2022

Une solidarité territoriale à l'épreuve des dynamiques communales

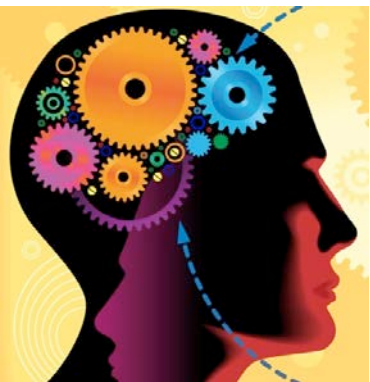
Un territoire qui ne fait pas système



Une solidarité territoriale à l'épreuve des dynamiques communales

Un territoire qui ne fait pas système

Un discours opposant « ruralité » et villes, villes « riches » et « pauvres »...

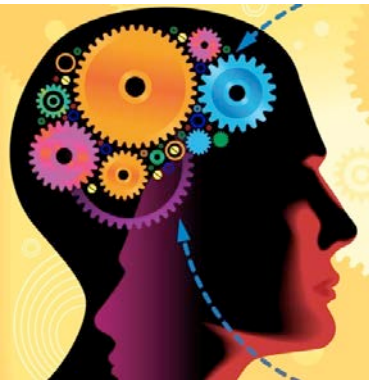


Une solidarité territoriale à l'épreuve des dynamiques communales

Un territoire qui ne fait pas système

Un discours opposant « ruralité » et villes, villes « riches » et « pauvres »...

Un poids des représentations en défaveur d'une solidarité territoriale



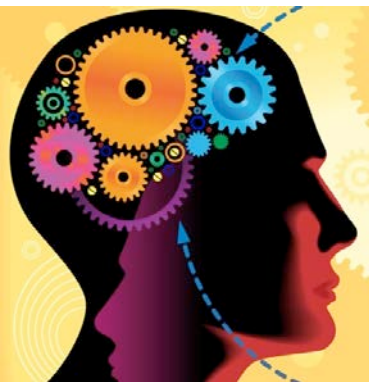
Une solidarité territoriale à l'épreuve des dynamiques communales

Un territoire qui ne fait pas système

Un discours opposant « ruralité » et villes, villes « riches » et « pauvres »...

Un poids des représentations en défaveur d'une solidarité territoriale

En fait, des espaces périphériques du pôle métropolitain de Valenciennes



Une solidarité territoriale à l'épreuve des dynamiques communales



Un territoire qui ne fait pas système

Un discours opposant « ruralité » et villes, villes « riches » et « pauvres »...

Un poids des représentations en défaveur d'une solidarité territoriale

En fait, des espaces périphériques du pôle métropolitain de Valenciennes

Et ce n'est pas la taille qui compte !



Une solidarité territoriale à l'épreuve des dynamiques communales



Un territoire qui ne fait pas système


Un discours opposant « ruralité » et villes, villes « riches » et « pauvres »...

Un poids des représentations en défaveur d'une solidarité territoriale

En fait, des espaces périphériques du pôle métropolitain de Valenciennes

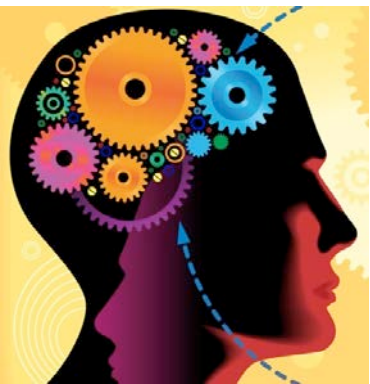
Et ce n'est pas la taille qui compte !

Ce sont les dynamiques qui se jouent dans les villes et les bassins et notre capacité collectives à les accompagner !



Une solidarité territoriale à l'épreuve des dynamiques communales

Donc des aides aux communes à mieux agencer ?



Une solidarité territoriale à l'épreuve des dynamiques communales

Donc des aides aux communes à mieux agencer ?

Et de nécessaires moyens pour une action collective



Une solidarité territoriale à l'épreuve des dynamiques communales

Donc des aides aux communes à mieux agencer ?

Et de nécessaires moyens pour une action collective

De la donnée, de la transparence pour objectiver les besoins des villes et bassins



Une solidarité territoriale à l'épreuve des dynamiques communales

Donc des aides aux communes à mieux agencer ?

Et de nécessaires moyens pour une action collective

De la donnée, de la transparence pour objectiver les besoins des villes et bassins

Sans entrer dans une comparaison systématique



Une solidarité territoriale à l'épreuve des dynamiques communales

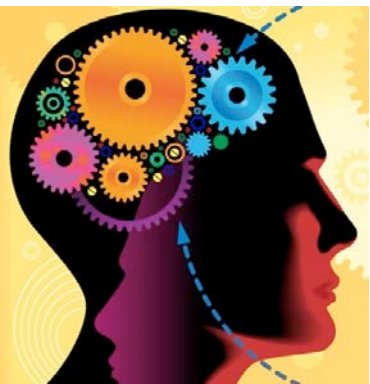
Donc des aides aux communes à mieux agencer ?

Et de nécessaires moyens pour une action collective

De la donnée, de la transparence pour objectiver les besoins des villes et bassins

Sans entrer dans une comparaison systématique

L'affirmation d'une vision et de projets pour chacun des bassins et pour le territoire communautaire



Une solidarité territoriale à l'épreuve des dynamiques communales

Donc des aides aux communes à mieux agencer ?

Et de nécessaires moyens pour une action collective

De la donnée, de la transparence pour objectiver les besoins des villes et bassins

Sans entrer dans une comparaison systématique

L'affirmation d'une vision et de projets pour chacun des bassins et pour le territoire communautaire

Mais une attractivité qui ne doit pas renforcer les concurrences entre communes



Une dynamiques communautaire dans l'ombre de l'action des communes



La Porte du Hainaut
Communauté d'Agglomération

Une dynamiques communautaire dans l'ombre de l'action des communes

**Aides
aux communes**



La Porte du Hainaut
Communauté d'Agglomération

Une dynamiques communautaire dans l'ombre de l'action des communes

**Aides
aux communes**

**Lissage des
investissements**

La Porte du Hainaut
Communauté d'Agglomération

Une dynamiques communautaire dans l'ombre de l'action des communes

**Aides
aux communes**

**Lissage des
investissements**

**Faible
communication**

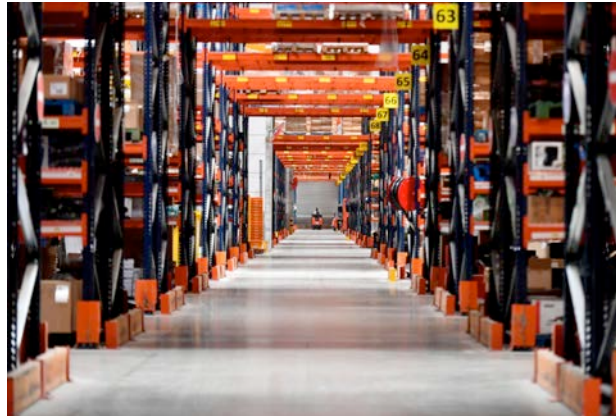
La Porte du Mainaut
Communauté d'Agglomération

Un héritage fortement centré sur le développement économique

**Une politique très
investie, avec
ses réussites...**

Un héritage fortement centré sur le développement économique

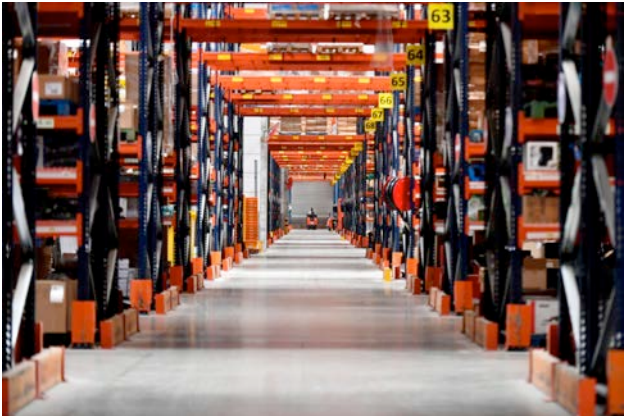
Une politique très investie, avec ses réussites...



Des retombées sur l'emploi local à nuancer

Un héritage fortement centré sur le développement économique

Une politique très investie, avec ses réussites...



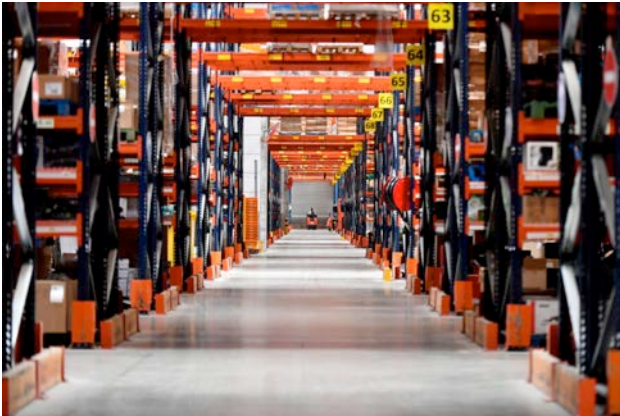
Des retombées sur l'emploi local à nuancer



Des besoins de la population multifactoriels

Un héritage fortement centré sur le développement économique

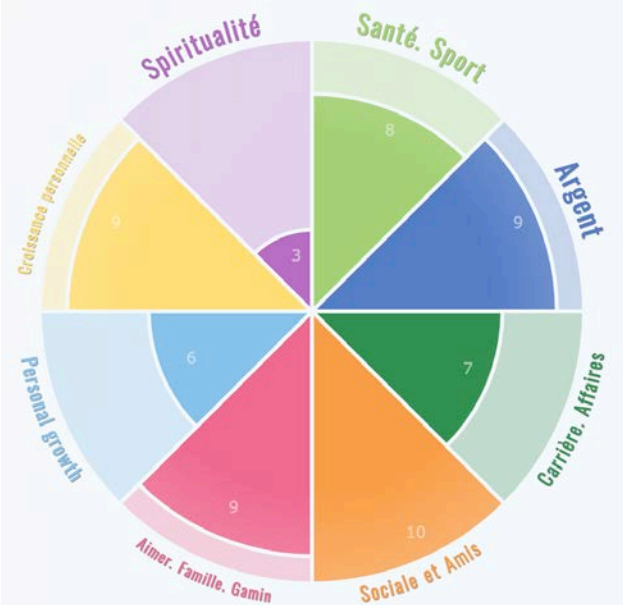
Une politique très investie, avec ses réussites...



Des retombées sur l'emploi local à nuancer



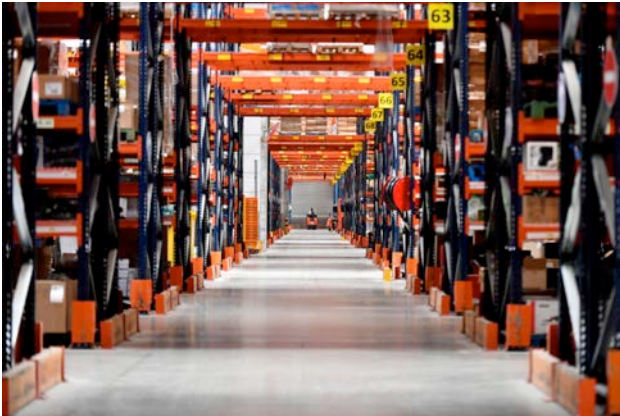
Des enjeux environnementaux et un besoin de reconnexion avec la nature et le vivant



Des besoins de la population multifactoriels

Un héritage fortement centré sur le développement économique

Une politique très investie, avec ses réussites...



Des retombées sur l'emploi local à nuancer



Des enjeux environnementaux et un besoin de reconnexion avec la nature et le vivant



Des besoins de la population multifactoriels

Le besoin de coupler Développement économique, Qualité du cadre de vie, Cohésion sociale, Bien être...

De l'attractivité économique à l'attractivité par le bien être

Un héritage fortement centré sur le développement économique

**Une politique très
investie, avec
ses réussites...**

*

Un héritage fortement centré sur le développement économique

Une politique très investie, avec ses réussites...

Un moindre investissement sur les autres compétences communautaires

*

Un héritage fortement centré sur le développement économique

Une politique très investie, avec ses réussites...

Un moindre investissement sur les autres compétences communautaires

Leur délégation ou transfert purs et simples

*

Un héritage fortement centré sur le développement économique

Une politique très investie, avec ses réussites...

Une faible définition des stratégies à poursuivre

Un moindre investissement sur les autres compétences communautaires

Leur délégation ou transfert purs et simples

*

Un héritage fortement centré sur le développement économique

Une politique très investie, avec ses réussites...

Une faible définition des stratégies à poursuivre

Un moindre investissement sur les autres compétences communautaires

Leur délégation ou transfert purs et simples

La mythologie CAME (Compétitivité, Attractivité, Métropolisation, Excellence) : comment s'en désintoxiquer ? *

Une lecture multi-scalaire des politiques à conduire



Au plan supra-territorial : une CAPH qui peine à compter et faire entendre sa voix :

- Définir des priorités, arrêter les segments
- Nouer des alliances
- Faire entendre sa voix



**Des atouts indéniables
Un complexes
d'infériorité à dépasser
Des jeux d'acteurs à
réinvestir**

Une lecture multi-scalaire des politiques à conduire



Au plan supra-territorial : une CAPH qui peine à compter et faire entendre sa voix :

- Définir des priorités, arrêter les segments
- Nouer des alliances
- Faire entendre sa voix



Une action en direction des communes

- Une gouvernance plus intégrative des communes,
- Une expression plus libérée

Des atouts indéniables

**Un complexes
d'infériorité à dépasser**

**Des jeux d'acteurs à
réinvestir**

**Passer d'une confiance
retrouvée à une action
plus collective**

Une lecture multi-scalaire des politiques à conduire



Au plan supra-territorial : une CAPH qui peine à compter et faire entendre sa voix :

- Définir des priorités, arrêter les segments
- Nouer des alliances
- Faire entendre sa voix



Au plan des dynamiques structurantes du territoire

- Une dynamique de développement territorial globale
- La valorisation et la mise en avant du territoire
 - Dans une perspective *unitaire*.
 - Par une colonne vertébrale donnant vie au territoire



Une action en direction des communes

- Une gouvernance plus intégrative des communes,
- Une expression plus libérée



Des atouts indéniables

Un complexes
d'infériorité à dépasser

Des jeux d'acteurs à
réinvestir

Une valorisation du
territoire et des actions

Passer d'une confiance
retrouvée à une action
plus collective

Une lecture multi-scalaire des politiques à conduire



Au plan supra-territorial : une CAPH qui peine à compter et faire entendre sa voix :

- Définir des priorités, arrêter les segments
- Nouer des alliances
- Faire entendre sa voix



Au plan des dynamiques structurantes du territoire

- Une dynamique de développement territorial globale
- La valorisation et la mise en avant du territoire
 - Dans une perspective *unitaire*.
 - Par une colonne vertébrale donnant vie au territoire



Au plan des dynamiques infraterritoriales des bassins

- Une territorialisation des actions et des politiques
- Des mutualisations autour de projets structurants



Une action en direction des communes

- Une gouvernance plus intégrative des communes,
- Une expression plus libérée

Des atouts indéniables

Un complexes d'infériorité à dépasser

Des jeux d'acteurs à réinvestir

Une valorisation du territoire et des actions

Une polycentralité assumée

Passer d'une confiance retrouvée à une action plus collective

Un projet au service de l'habitabilité du territoire

Un développement du territoire au service des femmes et des hommes qui y vivent



Un projet au service de l'habitabilité du territoire

Un développement du territoire au service des femmes et des hommes qui y vivent



Des politiques qui doivent être reliées et pilotées de façon claire et transversale

Un projet au service de l'habitabilité du territoire

Un développement du territoire au service des femmes et des hommes qui y vivent



Des politiques qui doivent être reliées et pilotées de façon claire et transversale

Une administration adaptée aux enjeux de la complexité

Une situation financière et des marges de manoeuvre à regarder avec attention

Aide aux communes

Contributions aux syndicats

Investissements mobiliés

Stratégie commune

Valorisation des atouts

Vision partagée

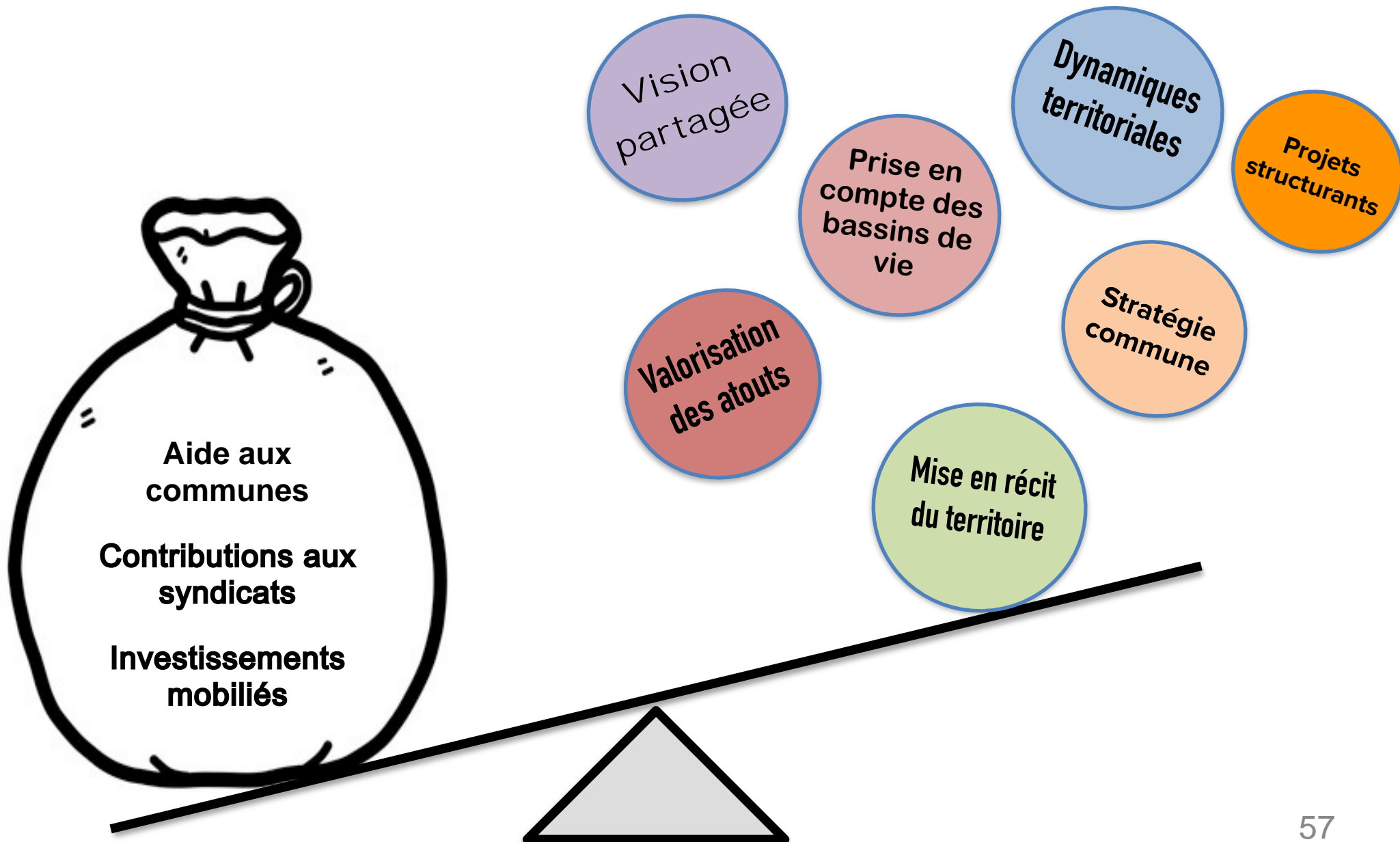
Dynamiques territoriales

Prise en compte des bassins de vie

Mise en récit du territoire

Une situation financière et des marges de manoeuvre à regarder avec attention

Poly-centrisme



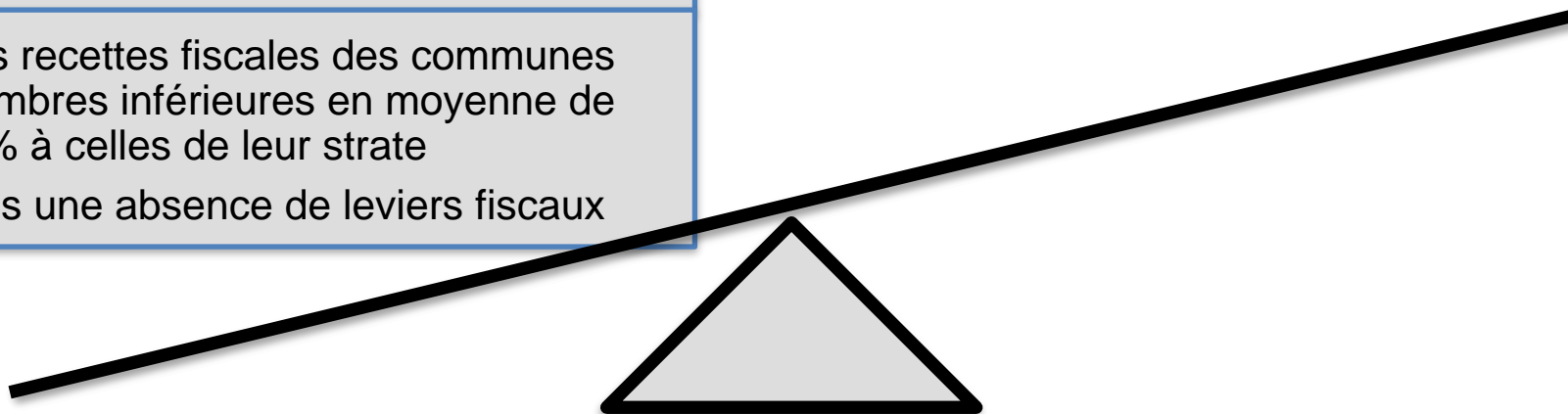
Une situation financière et des marges de manoeuvre à regarder avec attention

Mais des marges de manoeuvre contraintes

- Une inflation probablement longue et une hausse des taux d'intérêt
- Un nécessaire rééquilibrage des comptes publics
- Le poids de la redistribution aux communes (52 M€)
- La part des contributions aux syndicats mixtes
- Les investissements mobilisés (projets d'aménagement des zones économiques sur les 3-4 ans à venir)
- Des recettes fiscales des communes membres inférieures en moyenne de 20% à celles de leur strate
- Mais une absence de leviers fiscaux

Une situation financière saine

- Un faible poids des dépenses de personnel (10%)
- Un ratio d'endettement limité (Dettes/CAF inférieur à 4 ans pour une cible à 10 ans)



Des pistes de progrès possibles ?

Répartir les grands équipements entre les communes pour disposer d'un maillage complet, sans doublons, à l'échelle de l'agglomération.

Partager des fonctions supports pour générer des économies d'échelle.

Développer la coopération avec les territoires limitrophes plutôt que la concurrence.

Affirmer la CAPH au sein des syndicats mixtes et vis-à-vis de ses partenaires.

PROJET DE TERRITOIRE DE LA PORTE DU HAINAUT

Conseil communautaire 04 juillet 2022

CAHIER 4 : TRANSFORMATIONS, TRANSITIONS, TERRITOIRE(S)



2022

**LA PORTE DU HAINAUT
S'OUVRE AU MONDE**

Les 10 grandes transformations

Le Nouveau Régime climatique et la destruction de la planète

La globalisation économique

L'impact des technologies sur le travail

L'impact des technologies sur la conception de l'homme

La mondialisation culturelle

La révolution de l'âge

La révolution des femmes

La société des individus

L'Etat Providence : crise ou remise en cause ?

Une nouvelle géopolitique

LES 13 POINTS CLEFS DU NOUVEAU RAPPORT DU GIEC



Le rapport du Groupe de travail I (WGI) sorti le 9 août 2021 est la plus grande mise à jour de l'état des connaissances scientifiques et de la compréhension physique sur le climat

L'ÉTAT ACTUEL DU CLIMAT

1

Il n'y a plus aucun doute : **l'homme réchauffe l'atmosphère, les océans et les terres.** Ces changements sont généralisés et rapides.

2

100% du réchauffement climatique est dû aux activités humaines. C'est aujourd'hui un fait établi, sans équivoque

3

L'ampleur des changements climatiques actuels n'a pas été observée depuis **des siècles, voire des milliers d'années.**

FUTURS CLIMATIQUES POSSIBLES

4

Le réchauffement des températures se poursuivra au moins jusqu'en 2050, mais **nous pouvons encore éviter un réchauffement de 2°C, voire de 1,5°C,** par rapport à l'ère préindustrielle si nous réduisons fortement les émissions de gaz à effet de serre très rapidement.

5

Avec le réchauffement climatique, on assistera **à une augmentation de la fréquence et de l'intensité** des chaleurs extrêmes, des pluies diluviennes, de la sécheresse dans certaines régions, des tempêtes tropicales, ainsi qu'à une diminution de la glace de mer arctique, de la couverture neigeuse et du pergélisol.

6

À l'échelle mondiale, les moussons connaîtront des **extrêmes plus importants, entre humidité et sécheresse.**

7

Si les émissions de CO2 continuent d'augmenter, les océans et les terres seront **de moins en moins capables d'en absorber.**

8

Certains impacts seront **irréversibles pendant des milliers d'années,** comme la fonte des calottes glaciaires et l'élévation du niveau des mers.

IMPACTS ET ADAPTATION RÉGIONALE

9

Les phénomènes climatiques naturels tels qu'El Niño et La Niña continueront d'avoir un certain impact sur certaines régions à petite échelle, mais dans l'ensemble, ils auront peu d'impact sur la tendance à long terme du réchauffement de la planète.

10

Comparé à un réchauffement à +1,5°C, les impacts seront plus importants avec un réchauffement de 2°C. En d'autres termes : **chaque fraction de degré que nous pouvons éviter compte.**

11

Même si l'effondrement des calottes glaciaires et des circulations océaniques est peu probable d'ici 2100, **nous ne devons pas ignorer cette possibilité.**

LIMITER LE CHANGEMENT CLIMATIQUE DANS LE FUTUR

12

Pour mettre fin au réchauffement de la planète, il faut au moins atteindre la **neutralité pour le CO2 et réduire fortement les émissions des autres gaz à effet de serre**

13

Une réduction **rapide et brutale** des gaz à effet de serre peut rapidement conduire à un climat plus stable et à une meilleure qualité de l'air.







Les transitions

LES SCENARIOS

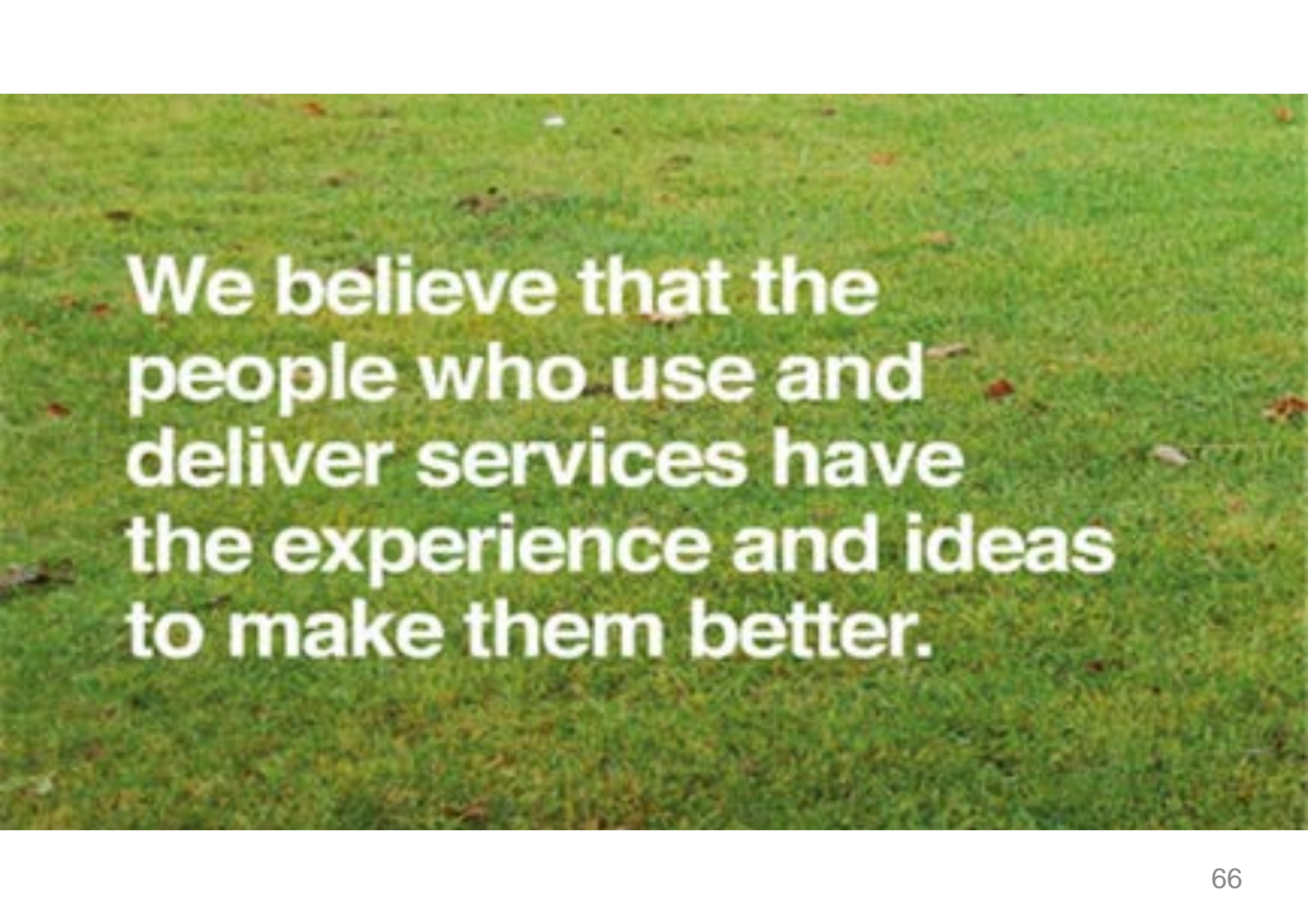
- **L'EFFONDREMENT**
(ON EST FOUTUS !)
- **L'OPTIMISME TECHNO**
(ON VA TROUVER UNE SOLUTION!)
- **LA TRANSITION RÉUSSIE**
(ÇA DÉPEND AUSSI DE NOUS)

LE PROJET DE TERRITOIRE : **UNE BOUSSOLE**

3 transitions liées entre elles :

écologique, numérique et socio-culturelle

- Abandonner
- Désirer
- Repérer
- Coopérer
- Innover
- Acculturer
- Accepter

A photograph of a green lawn with scattered brown leaves. The text is overlaid on the left side of the image.

We believe that the people who use and deliver services have the experience and ideas to make them better.

Une nouvelle approche du territoire

Attractivité et/ou bien vivre !?

Redéfinir l'attractivité en termes de **satisfaction des besoins et de qualité urbaine pour tous**.

Conjuguer **développement économique et sobriété écologique**

- La recherche d'une **autonomie alimentaire partielle** et donc le développement de l'agriculture urbaine
- Des principes de **sobriété** dans la consommation énergétique et la gestion des déchets (**logique zéro déchet**)
- Un aménagement du territoire qui l'adapte aux risques climatiques et un objectif fixé de **neutralité carbone (0 artificialisation des sols)**
- **un territoire « tiers-lieux »** pour favoriser le télétravail et la coopération, source d'innovation.
- Proposition d'un « **impact score** » du territoire

Vers une attractivité par le bien être ?

#impactscore

Vers un index social et écologique

Intégrez l'Impact Score

Le référentiel pour guider votre stratégie
vers l'impact



Les 20 principes d'action

d'une stratégie à impact



1 Stratégie à impact	2 Impact Social	3 Impact Écologique	4 Partage du Pouvoir	5 Partage de la Valeur
1. Mission sociale ou écologique liée aux ODD	5. Inclusion de travailleurs éloignés de l'emploi	9. Mesure de l'empreinte carbone	13. Parties prenantes dans les instances de gouvernance	17. Partage de la valeur entre les parties prenantes
2. Mesure de l'impact du cœur d'activité	6. Salariés issus de quartiers prioritaires de la ville	10. Réduction de l'empreinte carbone	14. Place des salariés dans la décision	18. Écarts de rémunération
3. Labels / Agréments / Certifications / Scores	7. Égalité femmes-hommes	11. Biodiversité & Utilisation des Ressources Naturelles	15. Progression des salariés	19. Placements financiers responsables
4. Achats durables et inclusifs	8. Intégration des jeunes et seniors	12. Économie locale et circulaire	16. Stabilité au travail	20. Mécénat

#impactscore

PROJET DE TERRITOIRE DE LA PORTE DU HAINAUT

Conseil communautaire 04 juillet 2022

CONCLUSION GÉNÉRALE



2022

**LA PORTE DU HAINAUT
S'OUVRE AU MONDE**

6 Hypothèses à discuter



Un territoire sans identité affirmée

- La Porte du Hainaut est née d'une PPA, procréation politiquement assistée de deux jumelles dont l'une, Valenciennes Métropole a grandi avec une forte conscience d'être "capitale"
- La CAPH se perçoit comme « de nulle part » parce qu'entre deux (entre Valenciennes, Douai et Lille, voire Cambrai), sans identité si ce n'est la mémoire douloureuse d'un passé glorieux autour de la Mine et de la Sidérurgie, territoire blessé par une désindustrialisation violente.

Le temps de la Porte du Hainaut est venu

- Ses faiblesses deviennent dans le contexte bouleversant des grandes transformations en cours des atouts possibles.
- Notamment le territoire peut offrir aux habitants et aux futurs résidents les avantages conjoints de la "campagne" et de l'urbanité.
- La Porte du Hainaut devient alors, en appui des ensembles urbains en proximité, un espace de bien-être et de qualité de vie accessible.

Le « bien-être pour tous » : commun fédérateur

- Attractivité résidentielle, habitat de qualité, santé en progrès.
- Une nouvelle orientation des politiques publiques est nécessaire.
- La CAPH doit s'engager dans les transitions - écologique, sociale et numérique - qui accélèrent du fait des crises combinées.

Pour une nouvelle attractivité

- Loin de renoncer à l'attractivité, il s'agit de la redéfinir sous l'angle du bonheur d'habiter
- Loin de renoncer au développement économique, il s'agit de le rendre compatible avec le nouveau régime climatique et d'augmenter sa teneur en emplois accessibles pour les résidents;
- Loin de gérer tant bien que mal la pauvreté, il s'agit de parier sur le développement social.
- Il s'agit surtout de changer les façons de faire, pour créer un écosystème d'initiatives et d'innovations

Une nouvelle structuration du territoire

- Parier la polycentralité en faisant des communes des pôles destinés à irradier sur une problématique le territoire de l'agglomération
- Revoir le plan de mobilité pour réduire l'impact de la voiture et faciliter l'accès au dernier kilomètre
- Arenberg Créative Mine devient alors le totem de l'identité du territoire, reliant entre eux les polarités et produisant un commun affectif grâce à une programmation festive et culturelle originale

De l'agglo-banque à l'agglo-projets

- L'institution CAPH est forte: elle mène de grandes politiques publiques, elle appuie les projets des communes, elle produit de l'équité, elle apporte de l'ingénierie.
- Cette force doit être décuplée: mieux appréhender les lieux de pouvoir, notamment les agences "externalisées", se doter d'outils opérationnels en matière d'urbanisme, mutualiser les ressources (ingénierie, achats, énergie, bâtimentaire ...).
- La confiance retrouvée est un atout mais le statu quo serait un enlisement.
- Le projet de territoire qui se situe dans le cadre temporel du plan Climat et du SCOT doit être la boussole de la gouvernance partagée.