

La Porte du Hainaut

Le magazine de la communauté d'agglomération



Une agglomération au service de tous



> 39 communes ensemble

3

- **Des élu(e)s à votre service**

4

- **Installation du conseil communautaire**

5-9

- **Extraits du discours de Monsieur Gilbert Défossé, Maire d'Abscon, Président de séance en sa qualité de doyen d'âge**
- **Extraits du discours de Monsieur Alain Bocquet, prononcé à la suite de sa réélection à la Présidence de la Communauté d'agglomération de La Porte du Hainaut**

10-16

- **L'exécutif communautaire**
- **Le bureau communautaire**
- **Les commissions**
- **Le conseil communautaire**
- **Liste des délégués communautaires suppléants**

17-30

- **Les conseils municipaux**

Magazine de la communauté d'agglomération de La Porte du Hainaut

Site minier de Wallers-Arenberg
BP 59 - 59135 Wallers
Tél. : 03 27 09 00 93
Fax : 03 27 21 09 03
contact@agglo-porteduhainaut.fr
www.agglo-porteduhainaut.com

Directeur de la publication :
Aymeric ROBIN

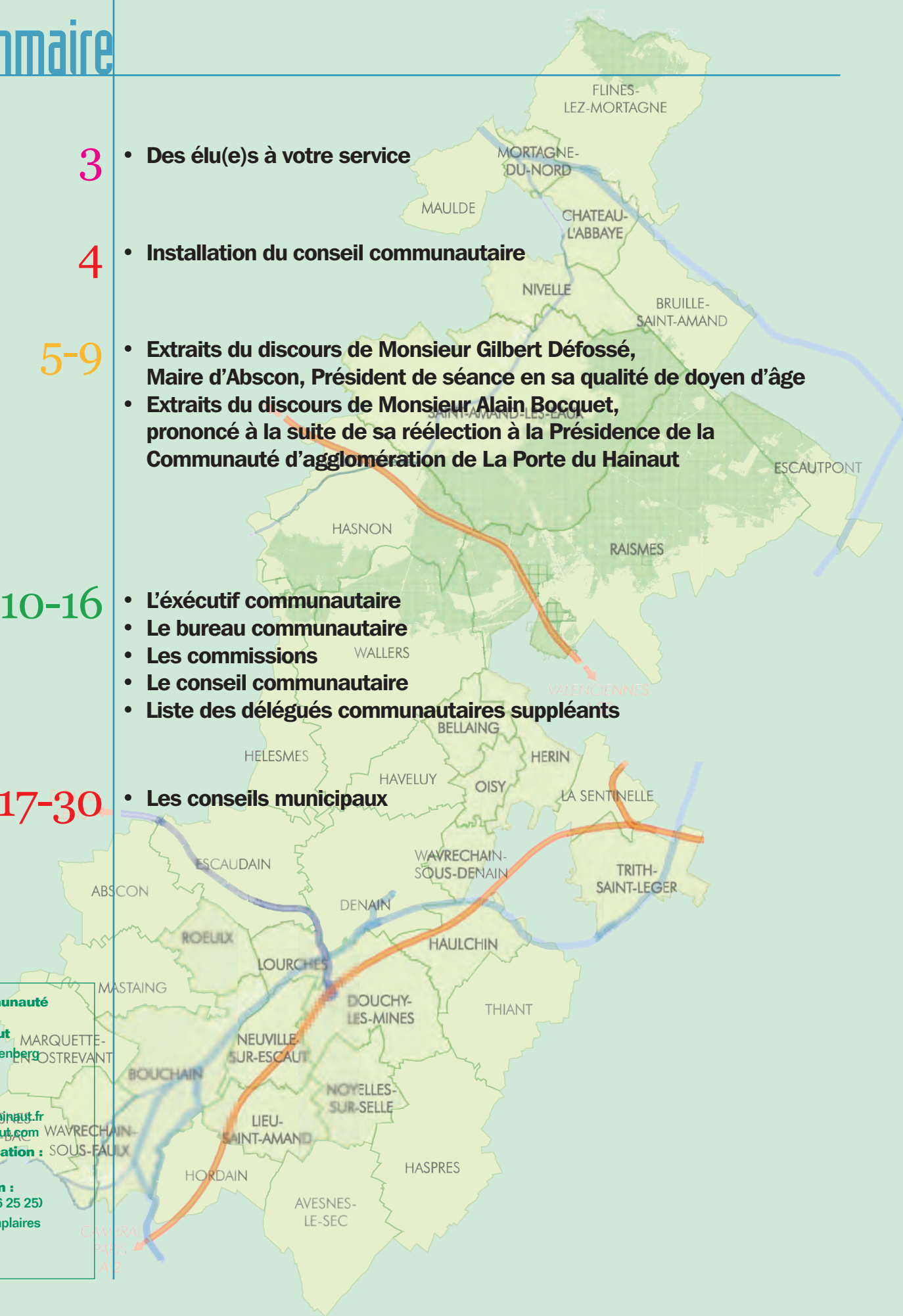
Conception-réalisation :
BR Consultants (03 20 06 25 25)

Diffusion : 65 000 exemplaires

ISSN n°1633-0110

Dépôt légal juillet 2008

COMMUNAUTÉ
D'AGGLOMÉRATION
DE LA PORTE DU HAINAUT



Installation du conseil communautaire

Des élu(e)s *à votre service*

Dans le prolongement des élections municipales des 9 et 16 mars dernier, les conseils municipaux de La Porte du Hainaut ont procédé à la désignation de leurs représentants au sein du conseil communautaire. Ceux-ci sont au service de nos 39 communes et de nos 150 000 habitants. Ils se sont réunis le vendredi 18 avril au site d'Arenberg à Wallers pour l'élection du bureau, de l'exécutif et du Président de La Porte du Hainaut.





Extraits du discours de Monsieur Gilbert Défossé, *Maire d'Abscon, Président de séance en sa qualité de doyen d'âge*



**Mesdames et Messieurs les délégués,
Cher(e)s collègues,
Mesdames, Messieurs,**

Comme vous le savez, ce n'est pas parce que je suis le maire de la première ville de l'Agglo, dans l'ordre alphabétique -entendons-nous bien- que j'ai l'honneur de présider cette première séance de notre conseil communautaire, mais en raison de mon titre de doyen d'âge.

C'est par conséquent avec émotion et fierté que je me prête bien volontiers à cet exercice.

Permettez-moi donc, à ce titre, de saluer l'ensemble de notre Assemblée et de souhaiter la bienvenue à nos collègues, titulaires et suppléants, désignés par leurs conseils municipaux respectifs.

Et de vous dire combien la fonction de délégué communautaire est exaltante quand elle permet, comme c'est le cas, d'être partie prenante de la vie d'une Agglo qui s'investit au service de son territoire et de ses habitants.

Mais de dire aussi, et tout particulièrement à ceux qui nous rejoignent pour la première fois, combien on trouve de richesse à travailler comme c'est le cas à la CAPH, dans la sincérité et le respect mutuel.
(...)

Nous allons dans quelques instants renouveler notre organe exécutif et pouvoir ainsi nous engager concrètement dans le travail communautaire. Il s'agira de poursuivre le formidable travail engagé depuis sept ans maintenant.

A titre personnel, je veux redire ici combien j'aspire à ce que le même état d'esprit entre les communes, la même collégialité dans les prises de décisions et le même enthousiasme dans notre engagement guident de nouveau ces six prochaines années.

C'est cette savante alchimie qui fait que la Porte du Hainaut est respectée, parfois enviée. Mais surtout que son travail en faveur de toutes les communes, les plus petites comme les plus grandes, est remarqué, sans que jamais l'identité de celles-ci ne disparaisse.

Notre territoire est riche de sa diversité comme notre conseil l'est de sa pluralité. C'est un atout qu'il nous faut préserver. Et je le souhaite vivement.

La candidature de Monsieur Alain Bocquet, seul candidat, a été soumise par Monsieur Gilbert Défossé au vote de l'assemblée communautaire. Il a été élu Président par 71 voix sur 72 votants.

Extraits du discours de Monsieur Alain Bocquet, *prononcé à la suite de sa réélection à la Présidence de la Communauté d'agglomération de La Porte du Hainaut*



**Mesdames et Messieurs les délégués,
Cher(e)s collègues,
Mesdames, Messieurs,**

Je suis très sensible à votre décision de m'élire à la présidence de notre Communauté d'Agglomération ; très sincèrement touché par cette marque d'estime et de confiance d'ailleurs renouvelée, après les élections des 6 janvier et 9 avril 2001.
(...)

Nous avons depuis 2001, c'est-à-dire finalement en fort peu de temps, franchi quelques belles étapes, ensemble pour un certain nombre d'entre nous.
(...)

On a fait posément l'expérience du "Travailler ensemble". Il nous reste à faire celle du "Travailler encore plus" et toujours mieux, en référence aux aspirations des habitants.

Alors, je sais qu'au seuil de ce mandat, la même détermination anime chaque membre de cette assemblée, et je souhaite la plus cordiale bienvenue aux nouveaux maires et représentants désignés par les Conseils municipaux de nos 39 villes et villages.
Nous voulons aller de l'avant, toujours en relation permanente et ouverte avec chacune de nos communes. Aller de l'avant en relation avec leurs élus,

leurs habitants, leurs associations, leurs entreprises.
(...)

Il s'agit d'abord pour nous de conforter les résultats obtenus, mais aussi d'enrichir et de diversifier nos démarches en se souvenant cependant que les compétences dont nous nous sommes dotés sont devenues communautaires avec l'accord de tous, et avec la volonté de ne pas dessaisir les communes, ni d'en contester les prérogatives au risque d'en faire des coquilles vides.

Au cœur de la Communauté d'agglomération de la Porte du Hainaut, la commune reste le berceau et le point de passage obligé de la démocratie républicaine et de la citoyenneté.

Avancer, progresser, ne sera pas simple dans un contexte national difficile où les incertitudes budgétaires et politiques ne manquent pas, pesant douloureusement sur la population, les familles, et autant sur l'économie que sur les collectivités territoriales.
(...)

Vous le mesurez par conséquent, nous aurons

encore plus besoin dans un tel cadre, de coopérations et de projets pleinement efficaces, chaque commune comptant pour un, dans une logique de "gagnant-gagnant" et pour un développement équilibré et solidaire des territoires.

Nous avons su progresser ensemble, notre bilan qui appartient à tous en témoigne. Je suis déterminé à poursuivre dans cette voie pour relever les défis qui sont devant nous.

Le premier défi, c'est bien sûr celui du dynamisme de notre économie et de la création d'emplois. On ne part pas de rien. En 7 ans, nous sommes passés de 10 zones d'activité d'intérêt communautaire à près de 25, de 1,3 million d'euros d'investissements à 10,6 millions en 2007, et ces efforts ont permis au total la création de 2 400 emplois.
(...)

On prolongera également nos efforts pour la mise en tourisme de notre territoire avec l'Office de La Porte du Hainaut.

On prolongera aussi le travail réalisé avec le Plan Local pour l'Insertion et l'Emploi (PLIE), renouvelé jusqu'en 2013, qui a accompagné jusqu'ici 1 524 personnes dans leurs démarches de retour vers l'emploi. Et notre structure "*Porte du Hainaut Emploi*" nous permettra de développer des actions originales s'inscrivant dans ce même et prioritaire objectif.

Notre second défi sera celui de l'habitat en faveur duquel nous avons mobilisé des moyens pour l'aide à l'acquisition d'un premier logement et avec la prise de compétence d'attribution des aides à la pierre.

Nous devrions boucler 2008 avec en bilan, près de 1 000 logements sociaux neufs et 600 réhabilitations. Nous reconduisons notre Programme Local de l'Habitat pour 2009-2014 avec 36 millions d'euros sur 6 ans. Mais le chantier est immense et correspond à la crise et aux retards que subit notre pays dans ce

secteur. Nous nous attacherons donc à impliquer l'Etat, acteur prioritaire du financement de la construction, les bailleurs sociaux et le secteur de l'immobilier dans cette action pour répondre aux besoins des habitants ; et nous agirons pour la rénovation urbaine avec les moyens qu'autorise la Politique de la Ville.

Enfin nous participerons au dispositif instaurant la "déclaration d'intention de louer" afin de lutter contre les marchands de sommeil.

Le sport, la culture, les initiatives festives, les actions pour la jeunesse comme l'opération "*Citoyens du Monde*", la préservation et la valorisation du patrimoine largement engagées à l'exemple de la rénovation des églises, resteront des secteurs-clés de la politique d'agglomération. Et au cours de ce mandat, nous aurons achevé notre plan d'implantation des espaces numériques dans toutes nos écoles, ce qui est considérable.

Je le dis très simplement : c'est à de telles réalisations (je pense aussi aux 64 kilomètres de voirie aménagés dans nos villes et villages), que se mesure la richesse du bilan d'une intercommunalité soucieuse comme nous l'avons tous souhaité dès le départ, de nous faire progresser partout et ensemble.

De grands projets sont devant nous : le Plan Voie d'Eau pour la valorisation de l'Escaut de Bouchain à Mortagne avec, dans le cadre dynamisant du chantier Seine Nord, des sites d'accueil économique, environnemental ou touristique à aménager sur les 50 kilomètres de rives qui façonnent le territoire du Valenciennois.
(...)

Il nous faudra également accompagner aussi bien les bouleversements qu'induisent l'arrivée du tram, l'aménagement de pôles multimodaux, l'essor du transport à la demande, que la finalisation du chantier de la jonction A2/A23. Et nous continuerons d'exiger de l'Etat

qu'il prenne toute sa part des investissements, compte tenu de la dimension nationale et européenne de cet aménagement, et de nos propres engagements (20 millions d'euros).

Autre grand projet : la diversification des actions qu'appellent les enjeux environnementaux et le développement durable.
(...)

Nous avons engagé des efforts tournés vers les habitants avec la généralisation du tri sélectif, des initiations au compostage, l'aide à l'acquisition de chauffe-eau solaires... Nous poursuivrons ces efforts de même que les collaborations avec le monde agricole et les exploitants, par exemple pour supprimer l'utilisation des pneus dans les activités d'ensilage au bénéfice de procédés respectueux de l'environnement.
J'en profite pour proposer que nous maintenions aussi longtemps que possible, l'application d'un taux zéro pour la taxe d'enlèvement des ordures ménagères.
(...)

Il resterait beaucoup à dire mais je voudrais pour conclure vous livrer simplement trois réflexions.
La première réflexion concerne l'enjeu des finances dont je souhaite que nous puissions le traiter autour de trois principes : celui d'abord de ne pas aggraver la situation de nos concitoyens, en continuant donc de ne pas appliquer de fiscalité additionnelle sur les ménages. De même pour les entreprises en maintenant par conséquent le taux de taxe professionnelle unique.
(...)

Second principe : maîtriser l'évolution de la dette.
(...)

Enfin troisième principe, et c'est un acte essentiel de l'intercommunalité que nous pratiquons ensemble depuis sept ans : garder le cap de la solidarité commu-

nautaire et poursuivre l'effort de redistribution des ressources aux communes.
(...)

La seconde réflexion concerne l'identité communautaire. La Porte du Hainaut est si j'ose dire, une porte largement ouverte aux coopérations transfrontalières avec nos amis belges, et aux solidarités avec le monde à l'image des liens tissés avec le Burkina Faso ou le Sri Lanka, qui plus est au moment où le "Village Terre" souffre de la dégradation de l'environnement et de maux intolérables comme la faim ou l'accès à l'eau potable. Nous resterons attentifs et source de propositions sur ces enjeux.
(...)

Troisième réflexion enfin : l'addition intelligente et raisonnée de nos volontés et de nos moyens a porté ses fruits et je sais pouvoir compter à l'avenir sur chacune et chacun d'entre vous, sur chacune de nos communes pour privilégier toujours l'intérêt général, le service dû à la population, l'essor de la Porte du Hainaut. Nous y contribuerons ensemble en nous appuyant notamment sur le travail du Bureau et des 14 Vice-Présidents qui viennent d'être élus et des 10 commissions qui vous sont proposées avec l'accord des 39 maires (...).

En dépit des incertitudes et des difficultés que j'ai mentionnées, nous sentons bien ce qu'il y a d'exaltant à mettre ainsi en commun nos compétences au service de tous.

J'ai comme vous tous, le souci de cet engagement et comme beaucoup d'entre vous sans doute j'ai quelques repères qui m'y encouragent et qui, depuis longtemps m'accompagnent dans ma réflexion et mon action de chaque jour. Je vais vous faire une confidence. Il y a 40 ans aux premiers pas de mon engagement politique, je suis tombé par hasard sur la très belle œuvre du grand poète progressiste chilien **Pablo Neruda**. Et notamment sur un passage de son Chant

Général dans lequel je me suis pleinement retrouvé. Je me suis dit, voilà ce que je ressens et ce que je pense, voilà ce que je veux être. Permettez-moi de le citer :

“Je veux vivre dans un monde où il n’y aura pas d’excommuniés. Je n’excommunierai personne. Je ne dirai pas demain au curé de El Tabo : “Vous n’allez plus baptiser personne car vous êtes anticommuniste.” Je ne dirai pas à l’autre : “Je ne vais pas publier votre poème, votre création, car vous êtes anticommuniste.” Je veux vivre dans un monde où les êtres seront seulement humains, sans autre titre que celui-ci, sans être obsédé par une règle, par un mot, par une étiquette. (...) Je veux qu’on n’attende plus jamais personne à la porte d’un hôtel de ville pour l’arrêter, pour l’expulser. Je veux que tous entrent et sortent en souriant de la Mairie. (...) Je veux que l’immense majorité, la seule majorité : tout le monde, puisse parler, lire, écouter, s’épanouir. Je n’ai jamais compris la lutte autrement que comme un moyen d’en finir avec la lutte. Je n’ai jamais

compris la rigueur autrement que comme un moyen d’en finir avec la rigueur. J’ai pris un chemin, car je crois que ce chemin nous conduit tous à cette éternité permanente. Je combats pour cette bonté générale, multipliée, inépuisable (...) Il me reste malgré tout une foi absolue dans le destin de l’homme, la conviction chaque jour plus consciente que nous approchons de la grande tendresse.”
(...)

J’espère que les six années qui s’ouvrent nous permettront de travailler dans ce sens, nous permettront de bâtir une Agglomération où nos 150 000 concitoyens, des bébés aux seniors, vivront mieux encore. Je remercie la presse de l’aide qu’elle nous apporte dans cette perspective et je vous remercie une fois encore, de la confiance renouvelée que vous me témoignez. **Je suis pleinement engagé avec vous pour aller ensemble de l’avant avec toutes et tous, pour toutes et tous !**



> L'exécutif communautaire

■ L'exécutif communautaire est composé du Président et de 14 Vice-Présidents :

Le Président :



> **Alain Bocquet**

Président

Les 14 Vice-Présidents :



> **Jocelyne Losfeld**

En charge
du Développement
Culturel



> **Patrick Roy**

En charge
des Relations
Institutionnelles



> **René Cher**

En charge
du Tourisme



> **Marc Montuelle**

En charge des Ressources
Humaines, des Statuts,
des Compétences
communautaires, du
Patrimoine communau-
taire et de la Sécurité



> **Francis Berkmans**

En charge du Dévelop-
pement économique,
de l'Emploi, des Nouvelles
technologies et de
l'Université



> **Jean-Michel Denhez**

En charge des Sports
et de la Vie associative



> **Yannick Nison**

En charge du Logement,
de l'Equilibre social
de l'habitat et de la
Rénovation urbaine



> **Monique Carbonnelle**

En charge
de la Solidarité
communautaire



> **Jacky Laure**

En charge de la Cohésion
sociale, de la Politique de
la Ville et des Communes
minières



> **Salvatore Castiglione**

En charge
du Développement
durable et des Déchets



> **Christian Montagne**

En charge des Finances
et du Budget



> **Jacques Louvion**

En charge de l'Aménage-
ment de l'Espace com-
munautaire, de l'Urba-
nisme et des Transports



> **Francis Stiévenard**

En charge
des Infrastructures
et des Voiries



> **André Bonnaire**

En charge
du Développement rural

> Le bureau communautaire

- Le bureau, élu par le conseil communautaire, est composé :
 - du Président,
 - des Vice-Présidents,
 - de 11 autres membres qui sont : Marie-Claire Bailleux, Michel Blaise, Jacques-Pierre Boltz, Clotaire Colin,

Gilbert Défossé, Yves Guépin, Pascal Jean, Norbert Jessus, Michel Lefebvre, Eric Renaud, Yvon Riancho

- des Présidents de Commissions et des Maires qui ont voix consultative.

> Les commissions

- Placées sous la responsabilité d'un Président de Commission, elles ont une vocation consultative. Elles représentent les instances de réflexion, de débat et de proposition. La Communauté d'agglomération de La Porte du Hainaut s'est dotée de 10 Commissions :

- Développement économique - Emploi - Nouvelles technologies - Université

- présidée par **René Dubus**
- Cohésion sociale - Logement - Rénovation urbaine présidée par **Bernard Ethuin**
- Aménagement du territoire et urbanisme présidée par **Eric Dulieu**
- Cadre de vie - Environnement - Déchets présidée par **Jacques Dubois**
- Sports et Vie associative présidée par **Michel Blaise**

- Culture présidée par **Albert Despres**
- Finances présidée par **Bruno Saligot**
- Animations et promotion du territoire présidée par **Claude Cauliez**
- Infrastructures et voiries - Transports et déplacements présidée par **Michel Quiévy**
- Ruralité présidée par **Claudine Glorieux**

> Le conseil communautaire

- L'Assemblée plénière est composée de 73 élus titulaires et de 73 élus suppléants, désignés par les différents conseils municipaux.

Les sièges sont répartis en fonction des populations respectives, sachant que chaque commune est représentée au moins par un délégué titulaire et un délégué suppléant :

- **Communes de 1 à 2 499 habitants :**
1 délégué
- **Communes de 2 500 à 4 999 habitants :**
2 délégués
- **Communes de 5 000 à 9 999 habitants :**
3 délégués

- **Communes de 10 000 à 14 999 habitants :**
4 délégués
- **Communes de 15 000 habitants à 19 999 habitants :**
5 délégués
- **Communes de plus de 20 000 habitants :**
6 délégués

Dès la page qui suit, vous trouverez le trombinoscope et les noms des 73 élus titulaires et des 73 élus suppléants qui représentent vos 39 communes au sein du conseil communautaire de La Porte du Hainaut.

> Le conseil communautaire



> **Gilbert Défossé**
(Abscon)



> **Patrick Kowalczyk**
(Abscon)



> **Chantal Desvignes**
(Avesnes-le-Sec)



> **Michel Blaise**
(Bellaing)



> **Jacques-Pierre Boltz**
(Bouchain)



> **Michel Billoir**
(Bouchain)



> **André Bonnaire**
(Bruille-Saint-Amand)



> **Waldemar Domin**
(Château-L'Abbaye)



> **Patrick Roy**
(Denain)



> **Jean-François Burette**
(Denain)



> **Anne-Lise Dufour**
(Denain)



> **Christian Montagne**
(Denain)



> **Evelyne Pertoldi-Millet**
(Denain)



> **Yvon Riancho**
(Denain)



> **Michel Lefebvre**
(Douchy-les-Mines)



> **Eric Dulieu**
(Douchy-les-Mines)



> **Jocelyne Losfeld**
(Douchy-les-Mines)



> **Francis Wojtowicz**
(Douchy-les-Mines)



> **Jacky Laure**
(Escaudain)



> **Claude Cauliez**
(Escaudain)



> **Bruno Saligot**
(Escaudain)



> **Francis Mariage**
(Escautpont)



> **Francis Berkman**
(Escautpont)



> **Françoise Wambecq**
(Flines-lez-Mortagne)



> **Yannick Nison**
(Hasnon)



> **Annette Lecœuvre**
(Hasnon)



> **Francis Stiévenard**
(Haspres)



> **José Lecomte**
(Haspres)



> **Marie-Claire Bailleux**
(Haulchin)



> **Bernard Caron**
(Haulchin)



> **Bernard Ethuin**
(Haveluy)



> **Jean-Paul Ryckelynck**
(Haveluy)



> **Bertrand Huart**
(Hélesmes)



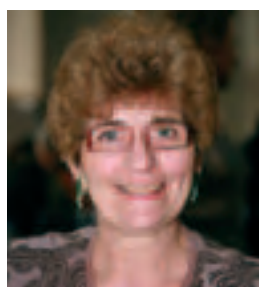
> **Michel Bassez**
(Hérin)



> **Jean-Michel Przybylski**
(Hérin)



> **Jacques Louvion**
(Hordain)



> **Bernadette Sopo**
(La Sentinelle)



> **Nicolas Juster**
(La Sentinelle)



> **Jean-Michel Denhez**
(Lieu-Saint-Amand)



> **Marc Montuelle**
(Lourches)



> **Marcel Legrand**
(Lourches)



> **Marie-Christine Delforge**
(Marquette-en-Ostrevant)



> **Jean-Marie Huart**
(Mastaing)



> **Evelyne Guislain**
(Maulde)



> **Claudine Glorieux**
(Millonfosse)



> **Michel Quiévy**
(Mortagne-du-Nord)



> **Pascal Jean**
(Neuville-sur-Escaut)



> **Christian Bourlet**
(Neuville-sur-Escaut)



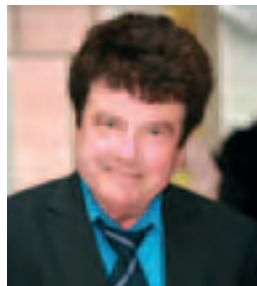
> **Jacques Dubois**
(Nivelle)



> **René Dubus**
(Noyelles-sur-Selle)



> **Monique Carbonnelle**
(Oisy)



> **René Cher**
(Raismes)



> **Jean-Pierre Delchambre**
(Raismes)



> **Yves Guépin**
(Raismes)



> **Patrick Trifi**
(Raismes)



> **Albert Despres**
(Rœulx)



> **Charles Lemoine**
(Rœulx)



> **Alain Bocquet**
(Saint-Amand-les-Eaux)



> **Marielle Cuvelier**
(Saint-Amand-les-Eaux)



> **Claudine Derœux**
(Saint-Amand-les-Eaux)



> **David Leclercq**
(Saint-Amand-les-Eaux)



> **Eric Renaud**
(Saint-Amand-les-Eaux)



> **Roger Brachot**
(Thiant)



> **Guy Vanderbec**
(Thiant)



> **Norbert Jesus**
(Trith-Saint-Léger)



> **Marie-Andrée Berteau**
(Trith-Saint-Léger)



> **Clotaire Colin**
(Trith-Saint-Léger)



> **Salvatore Castiglione**
(Wallers)



> **Vincenza Castiglione**
(Wallers)



> **Fabien Declèves**
(Wallers)



> **Jules Cornet**
(Wasnes-au-Bac)



> **Jacques Delcroix**
(Wavrechain-sous-Denain)



> **Jean-Claude Maire**
(Wavrechain-sous-Faulx)

> Liste des délégués communautaires suppléants

- **Abscon :**
Marc Cachera
Marie-France Mortelette
 - **Avesnes-le-Sec :**
Christine Le Pessec
 - **Bellaing :**
Daniel Gobert
 - **Bouchain :**
Christophe Douchement
Philippe Leclerc
 - **Bruille-Saint-Amand :**
Christophe Pannier
 - **Château-L'Abbaye :**
Sylvain Gros
 - **Denain :**
Marie-Andrée Ardhuin
Monique Bia
Bernard Birembaut
Solange Lemoine-
Daumerie
Mostafa Rifki
Hervé Bauduin
 - **Douchy-les-Mines :**
Kléber Cappart
Alexandra Pulliat-Pauly
Michel Veniat
Bernard Colpart
 - **Escaudain :**
Jeannette Marcuzzi
Christelle Guiot
Annie Czamecki
 - **Escautpont :**
Claudine Lorthiors
Jean-Pierre Lucasick
 - **Flines-lez-Mortagne :**
Jacques Bourghelle
 - **Hasnon :**
Joëlle Dufлот
James Nagels
 - **Haspres :**
Jean-François Delattre
Jean-Luc Régnier
 - **Haulchin :**
Abbas Khinache
Bruno Raczkiwicz
 - **Haveluy :**
Francis Jacquemot
Claudine Pertoldi
 - **Hélesmes :**
Emile Lambert
 - **Hérin :**
Franck Scartocetti
Régis Slomiany
 - **Hordain :**
Paul Mégueul
 - **La Sentinelle :**
Sébastien Rossano
Roger Demaret
 - **Lieu-Saint-Amand :**
Jacques Boileux
 - **Lourches :**
Jean-René Bihet
Roberto Fogal
 - **Marquette-en-Ostrevant :**
Eric Méresse
 - **Mastaing :**
Alphonse Grattepanche
 - **Maulde :**
Jean Legros
 - **Millonfosse :**
Loïzos Papoutsos
 - **Mortagne-du-Nord :**
Edgard Delprove
 - **Neuville-sur-Escaut :**
Armando Del Pinto
Christophe Sautier
 - **Nivelle :**
Guy Jacquart
 - **Noyelles-sur-Selle :**
Jacques Noulet
 - **Oisy :**
Bruno Lejeune
 - **Raismes :**
Nadine Cochy-Buisseret
Yves Leclercq
Charles Mattioli
Marie-Josée Paillousse
 - **Rœulx :**
Francis Landragin
Francis Verriez
 - **Saint-Amand-les-Eaux :**
Jean-Marc Mondino
René Pigé
Pascal Dugnot
Didier Legrain
Eric Castelain
 - **Thiant :**
Annick Martin-Dusart
Marc Wattiez
 - **Trith-Saint-Léger :**
Janine Gosset
Bruno Pietroiusti
Malika Yahiaoui
 - **Walleris :**
Bernard Caron
Stéphanie Dufour
Sébastien Massinon
 - **Wasnes-au-Bac :**
Charles-Louis Riché
 - **Wavrechain-sous-Denain :**
Marc Pernak
 - **Wavrechain-sous-Faulx :**
Patrice Bulté
-

> Les Conseils Municipaux

Nous vous présentons les Maires, les adjoints (nommés en gras) et les conseillers municipaux des 39 communes du territoire.

> Abscon

■ **Maire** : Gilbert Défossé



■ **Adjoints et Conseillers** :

M. Marc Cachera
M. Patrick Kowalczyk
Mme Marie-France Mortelette
M. Jean-Michel Fourmaux
M. Michel Poulain
Mme Marie-Claude Brabant
Melle Sophie Bricout
M. Raymond Langlin
M. Roger Cailluyer
Mme Jeanine Caille
Mme Marthe Jagosz
M. Jean-Claude Gombert
M. Daniel Nescelaire

Mme Régine Andris
Mme Monique Mons
Mme Brigitte Lesieur
M. Jean-Pierre Hazard
Mme Michèle Nève
M. Jean-Marc Trzan
Mme Maryse Bougaran
Mme Elisabeth Ménissez
M. Jean-Paul Buchart
M. Francis Kaczmarczyk
Mme Valérie Grodziski
M. Nicolas Deboffe
Mme Christine Nelain

> Avesnes-le-Sec

■ **Maire** : M. Jean-Michel Tison



■ **Adjoints et Conseillers** :

M. Jean Seuron
Mme Nicole Bétréma
M. Fabien Lussiez
Mme Christine Le Pessec
Mme Dany D'Amico
M. Eric Delvaux
Melle Chantal Desvignes

M. Yannick Leclerc
M. Ludovic Blimer
M. Gilbert Laine
M. Claude Régniez
M. Michel Poulain
M. Roland Ponsot
Mme Carole Placide

> Bellaing

■ **Maire** : M. Michel Blaise



■ **Adjoints et Conseillers** :

M. Jean-Claude Cattiau
M. Christian Desmons
M. Daniel Gobert
M. Fabrice Vilette
M. Philippe Desquirez
M. Fabrice Lacour
M. Michel Laude

Mme Valérie Bailly
M. Sébastien Soyez
Mme Anne-Marie Prévot
M. Yves Vandenbergue
M. Jacques Parsat
M. Bruno Cachoir
Mme Amandine Top

> Bouchain

■ **Maire** : M. Jacques-Pierre Boltz



■ **Adjoints et Conseillers** :

M. Daniel Di Piazza	M. Christophe Douchement
Mme Georgette Lemal	Mme Marie-Annick Courapied
M. Michel Billoir	M. Philippe Leclerc
Mme Marie-Lise Motron	Mme Simone Barbet
M. Henri Dejardin	M. Salvatore Domenicucci
M. Hassan Asse	Mme Valérie Fasciaux
Mme Jocelyne Parent	M. Michel Caron
Mme Jeanne Tomczyk	Mme Any Browsers
Mme Marie-Christine Woittrain	M. Jean-Pierre Richard
M. Eric Dessenne	M. Jacques Montanari
Mme Marie-Pierre Demoustiers	M. Daniel Motuelle
M. Bernard Cartigny	M. Jacky Senez
Mme Myriam Kalemba	Mme Chantal Brouta

> Bruille-Saint-Amand

■ **Maire** : M. André Bonnaire



■ **Adjoints et Conseillers** :

M. Christophe Pannier	M. Claude Descamps
M. Philippe Cambier	Mme Christel Dropsit
M. Jean-Pierre Dekimpe	M. Patrick Gomaere
Mme Jacqueline Bernard	M. Michel Lefrand
Mme Sylvie Biltresse	M. Bernard Pette
M. Francis Decobecq	Melle Audrey Stouder
M. Patrick Delzenne	Mme Christiane Tournois

> Château-L'Abbaye

■ **Maire** : M. Waldemar Domin



■ **Adjoints et Conseillers** :

M. Sylvain Gros	M. David Godart
M. David Fillemotte	M. Guillaume Saulnier
M. Bernard Morlinghem	M. Bertrand Cury
Mme Rosa Denneulin	Mme Sandra Jacquart
M. Franck Leveau	Mme Florine Sénéchal
M. Olivier Rychlak	Mme Maryse Pauwels
Mme Danièle Brassart	Mme Nathalie Demoncourt

> Denain

■ **Maire :** M. Patrick Roy



■ **Adjoint**s et Conseillers :

M. Christian Montagne
M. Daniel Cotton
Mme Anne-Lise Dufour
Mme Solange Lemoine-Daumerie
M. Yvon Riancho
Mme Monique Bia
M. Mostafa Rifki
Mme Véronique Lehut
M. Jean-François Burette
Mme Yamina Mohamed
 M. Giuseppe Mirasola
 Mme Evelyne Pertoldi-Millet
 Mme Nicole Robles
 Mme Marie-Andrée Arduin
 Mme Anita Spychala
 M. Gérard Daumerie
 M. Bernard Birembaut

Mme Malica Seddiq-Lefort
 M. Michel Lehut
 M. Salvatore Molara
 Mme Christiane Mazurkiewicz
 Mme Marie-Françoise Delille-Plantin
 M. Hervé Bauduin
 Mme Nadine Dupont
 M. Frédéric Guidez
 M. Nordine Drici
 Mme Solange Caron
 M. Bernard Ledent
 M. Patrick Deruelle
 Mme Isabelle Cousin
 M. Patrick Leroy
 M. Emmanuel Cherrier
 Mme Souèm Mekhalef
 M. César Dumortier

> Douchy-les-Mines

■ **Maire :** M. Michel Lefebvre



■ **Adjoint**s et Conseillers :

Mme Jocelyne Losfeld
Mme Elisabeth Peiffer
M. Francis Wojtowicz
Mme Florence Carboulet
M. Sébastien Dufour
Mme Danielle Choteau
M. Michel Veniat
Mme Rosane Carlier
M. Francis Delhaye
 Mme Alexandra Pulliat
 M. David Durieux
 Mme Evelyne Matuszewski
 Mme Charline Marcaille
 Mme Micheline Duporge
 M. Lionel Santerre
 M. Bernard Colpart

M. Kléber Cappart
 M. François Lacroix
 Mme Bénédicte Gosse
 M. Jean-Michel Marcaille
 Mme Régine Guilain
 Melle Laurence Salva
 M. Eric Dulieu
 M. Mustapha Lekadir
 Mme Valérie Manssens
 M. Cédric Noulin
 Mme Virginie Carlier
 M. Thomas Betrancourt
 Mme Rita Dardenne
 M. Marc Marin
 M. Yves Boudry
 Mme Sylvie Loirs

> Escaudain

■ **Maire** : M. Jacky Laure



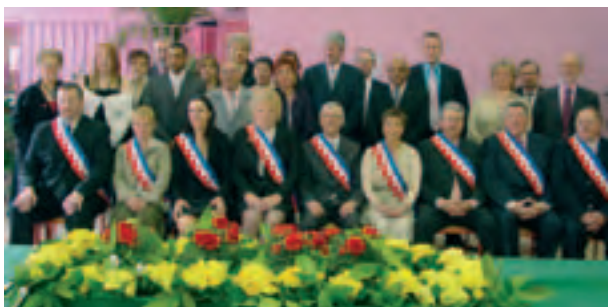
■ **Adjoints et Conseillers** :

M. Bruno Saligot
M. Claude Cauliez
Mme Jeannette Marcuzzi
Mme Christine Trybus
Mme Annick Trioux
M. Jacques Gazzarin
M. Jean-Charles Wery
Mme Christelle Guiot
M. Michel Devey
Mme Jeanne-Aimée Parys
M. Michel Palyga
Mme Franca Petrioli
Mme Chantal Pagano
M. Marc Duhem

M. Abdelaziz Loughani
M. Thierry Abdelouahed
Mme Annie Czarniecki
Mme Catherine Mercier
Mme Sylvie Schutt
M. Ali Benamara
Mme Sandrine Gourdin
M. Rarib Laamimat
M. Francis Dufour
M. Gérard Decamps
Mme Ida Pierin
M. Jean-Louis Foulon
M. José Gamez
Mme Muriel Buisine

> Escautpont

■ **Maire** : M. Francis Mariage



■ **Adjoints et Conseillers** :

Mme Claudine Lorthiors
M. Philippe Ansart
Mme Francine Hayez
M. Jean-Pierre Lucasick
Mme Véronique Petit
M. Jean-Marie Kurti
Mme Danièle Milliez
M. Christophe Jendrzewski
Mme Evelyne Legrand
M. Francis Berkman
M. Jean-Pierre Deruche
M. Antonio Scanu
M. Christian Simon

Mme Martine Hève
M. Patrick Latouche
Mme Christine Plumecocq
M. M'Bark Ben Balla
Mme Sophie Caron
Mme Sylvie Ratajczak
Mme Séverine Decroix
M. Hubert Lenys
Melle Valérie Hurtaud
Mme Béatrice Levecque
M. Gérard Dechy
Mme Patricia Durieux
M. Ben Amar Touati

> Flines-lez-Mortagne

■ **Maire :** Mme Françoise Wambecq



■ **Adjoint**s et Conseillers :

M. Damien Delanglez
Mme Christine Carballo
M. Daniel De Bruycker
M. Jacques Bourghelle
Mme Valérie Broutin
 M. Jean-Marie Hennart
 M. Jean-Marie Labaye
 Mme Annie Kovacs
 M. Alain Robette

M. Philippe Hastrement
 M. Thierry Delfosse
 M. Jacques Delcourt
 M. Jean-Jacques Eymerie
 M. Jimmy Leleux
 Mme Elise Bonnel
 M. Thierry Delquignie
 M. Philippe Castro
 M. Benoît Drancourt

> Hasnon

■ **Maire :** M. Yannick Nison



■ **Adjoint**s et Conseillers :

Mme Annette Lecœuvre
M. Michel Delcroix
Mme Bernadette Renard
M. Claude Kubiczek
M. Dominique Trouve
M. Patrick Calant
 M. Thierry Hennocq
 M. Frédéric Largillière
 M. Richard Delacroix
 M. James Nagels
 Mme Joëlle Dufлот

Melle Anne Largiller
 M. Franck Verdière
 Mme Claudine Lemaire
 Mme Martine Jacques
 M. Alain Dubrunquet
 Mme Monique Landas
 M. Jean-Paul Goessaert
 Mme Annie Waeterloos
 Mme Chantal Huez
 M. Jean-Louis Lecerf
 Mme Nathalie Delœil

> Haspres

■ **Maire :** M. Francis Stiévenard



■ **Adjoint**s et Conseillers :

M. Jean-François Delattre
M. Jean-Luc Régnier
M. Michel Moreau
Mme Christiane Vienne-Morelle
Melle Chantal Lemoine
Mme Brigitte Defenin-Sautière
 Melle Sylvie Plouchart
 Mme Muriel Hugué-Brunot
 M. Gilles Wallez
 M. Gérard Prévost
 M. Bruno Flament

Mme Annie Zawieja
 M. Alain Meriaux
 Mme Irène Davoine-Vernat
 M. Philippe Lestoille
 M. Gérard Telle
 Mme Marie-José Morelle-Deruenne
 M. José Lecomte
 M. Narcisse Leduc
 M. Eric Ruffin
 Mme Frédérique Watremez-Dupire
 Melle Marguerite Gouguec

> Haulchin

■ **Maire** : Mme Marie-Claire Bailleux



■ **Adjoints et Conseillers** :

Mme Francine Perdrix
M. Jean-François Lemaire
Mme Marie-Claude Souplet
M. Bruno Raczkiewicz
M. Michel Silvert
M. Bernard Caron
Mme Françoise Sarpaux
Mme Christine Legrand
M. Jean-Louis Saillet
Mme Marie-Christine Maerten
Mme Isabelle Hégo-Gautier
Mme Amélie Parsy
M. Gérard Bajoux

Mme Mauricette Armand
Mme Ginette Martens
M. Daniel Saureau
M. Gaël Lagadic
M. Eric Beaumont
M. Jean-Marie Lehut
M. Abbas Khinache
M. Lionel Stasiak
M. Kévin Colin

> Haveluy

■ **Maire** : M. Bernard Ethuin



■ **Adjoints et Conseillers** :

M. Francis Jacquemot
M. Jean-Paul Ryckelynck
Mme Colette Raczynski
M. Bernard Carré
Mme Claudine Pertoldi
M. Edmond Cousin
Mme Catherine Despres
M. Maurice Capliez
M. Driss Lebbader
M. Philippe Smal
M. Jean-Pierre Martinache

Mme Nadine Pigeaud
M. Yves Begier
M. Christian Raczynski
Melle Ingrid Fleury
Mme Edith Ganne
M. Mustapha Hamlah
Mme Colette Parent
Mme Patricia Adriaenssens
Melle Mina Majouti
Mme Sohared Belqasmi
Mme Martine Mayeur

> Hélesmes

■ **Maire** : M. Bertrand Huart



■ **Adjoints et Conseillers** :

M. Emile Lambert
Melle Jacqueline Gravelines
M. Gilles Moreau
M. Philippe Dudant
Mme Martine Parent
Mme Lydie Pruzack
Mme Nathalie Dinaut
M. Joël Poivre
M. Jean-Noël Musy

M. Jérôme Landas
M. Marius Baralle
M. Christian Hainne
M. Olivier Marousez
M. Fabrice Cauchefer
M. Pierre Brulant
M. Willy Toubeau
M. Jean-Paul Colau

> Hérin

■ **Maire :** M. Michel Bassez



■ **Adjoint**s et Conseillers :

Mme Thérèse Lambrecht
M. Bernard Degros
Melle Géraldine Heysck
M. Franck Scartocetti
Mme Claudine Raggi
M. Régis Potiez
Mme Dominique Libre
M. Patrick Objoie
 Mme Eligia Duhoux
 Mme Annick Meynckens
 M. Claude Perrier
 Melle Mélanie Heysck
 M. Régis Slomiany

Mme Elisabeth Sumera
 M. François Fazio
 Mme Maryline Régnier
 M. Jean-Michel Przybylski
 Mme Sabine Blondel
 M. Umberto Viavattene
 M. Joël Sauvage
 Mme Dominique Hourez
 M. Philippe Demay
 Mme Claudine Zoccali
 M. Daniel Boittiaux
 Mme Murielle Scherer
 M. Jean-Marc Mortreux

> Hordain

■ **Maire :** M. Jacques Louvion



■ **Adjoint**s et Conseillers :

M. Jean-Jacques Bavay
M. Jean-Marie Boniface
M. Victor Bourgeois
M. Paul Megueul
 M. Yannick Pol
 M. Marcel-Eddie Duhoux
 Mme Marie-Claire Sénécaut

Mme Alexandra Tison
 Mme Sylvie Meresse
 M. Laurent Ribeaucourt
 M. Pascal Robiquet
 M. Edmond Guzinski
 M. Roger Cartigny
 M. Cédric Selliez

> La Sentinelle

■ **Maire :** Mme Bernadette Sopo



■ **Adjoint**s et Conseillers :

M. Roger Demaret
M. Patrick Fosse
Mme Jeannine Goujet
M. Régis Jouet
M. Léonardo Fatibene
M. Sébastien Rossano
 M. Patrick Wattiau
 M. Patrick Penaud
 M. Nicolas Juster
 Mme Joëlle Déruennes
 M. Pascal Bouillon

Mme Brigitte Berthe
 M. Laurent Duvivier
 Mme Marie-Noëlle Fayola
 Mme Samira Ismail
 M. Francis Liénard
 Mme Jocelyne Vincent
 Mme Jeannine Guillaumon
 M. Albert Bourlet
 M. Robert Demaret
 Mme Marie-Jeanne Choteau
 M. Philippe Sopo

> Lieu-Saint-Amand

■ **Maire** : M. Jacques Boileux



■ **Adjoints et Conseillers** :

Mme Marie-Claude Langlet
M. Michel Prouveur
M. Jean-Michel Denhez
M. Paul Bourla
M. Ronan Laine
M. Eric Delacroix
M. Jean-Jacques Sénéchal

M. Bruno Largillet
M. Désiré Cavro
Mme Delphine Descamps
M. Bernard Lefebvre
M. Alain Bleuvarcq
M. Armand Bernard
M. Erminio Jacuzzi

> Lourches

■ **Maire** : M. Jean-René Bihet



■ **Adjoints et Conseillers** :

Mme Dalila Duwez
M. Marcel Legrand
Mme Marie-Andrée Legrand
M. Stanislas François
Mme Alfréda Legrand
M. Michel Vasseur
M. Didier Grégor
M. Marc Montuelle
M. Hervé Vercruysse
Mme Colette They
M. Serge Lemoine
M. Didier Delforge
M. Roberto Fogal

Mme Martine Fogal
M. Didier Fabre
M. Pierre Gregorek
Mme Marie-José Tison
Mme Catherine Cambula
Mme Sophie Delsart
Mme Laurence Lamotte
Mme Farida Drici
Mme Lydie Dehon
Mme Sylvie Wouters
M. Jacques Autem
M. Auguste Tison
Mme Anny-Pierre Sniegocki

> Marquette-en-Ostrevant

■ **Maire** : M. Jean-Marie Tondeur



■ **Adjoints et Conseillers** :

M. Claude Baranski
M. Bruno Ratajczak
M. Jean-Maurice Maréchal
M. Jean-Paul Carpentier
Mme Marie-Christine Delforge
M. Yannick Jochimski
M. Roger Valansomme
Mme Brigitte Carpentier
Mme Jacqueline Celisse

M. Jean-Louis Debrabant
M. Jean-Yves Dubois
Mme Magaly Dufour
M. Christian Garin
M. Jean-Claude Lamotte
M. Jean-Jacques Lefebvre
M. Eric Meresse
M. Jean-Paul Poulain
M. Thierry Secret

> Mastaing

■ **Maire** : M. Jean-Marie Huart



■ **Adjoint**s et Conseillers :

M. Alphonse Grattepanche

M. Yves Masclet

M. Gérard Dauvillaire

M. Adonis Delignies

M. Pascal Bougamont

M. Alain Boulard

M. Jean-Marie Grammont

M. Frédéric Besse

M. René Blin

Melle Francine Delannoy

M. Jean-Luc Ghisgand

M. Christophe Huart

M. André Legrand

Mme Hélène Poulain

> Maulde

■ **Maire** : Mme Evelyne Guislain



■ **Adjoint**s et Conseillers :

M. Jean Legros

M. Michel Dhondt

M. André Gabez

M. André Beury

M. Joël Joseph

M. Daniel Bouchez

Mme Christelle Copin

M. Claude Bondroit

M. Jean-Claude Lohez

Mme Marie-Paule Droissart

M. Jean-François Hourdeau

Mme Monique Vastesaeger

M. Guy Dusart

M. Géric Beaumont

> Millonfosse

■ **Maire** : Mme Claudine Glorieux



■ **Adjoint**s et Conseillers :

M. Michel Lefebvre

M. Gérald Thuru

M. Bernard Lecomte

Mme Valérie Chartier

M. Stéphane Manard

M. Patrick Dumortier

M. Jean-Paul Velu

M. Sébastien Sainsou

Mme Brigitte Landrieux

M. François-Xavier Brunel

M. Jean-Claude Wardziak

M. Daniel Hennion

M. Géry Delannoy

M. Loïzos Papoutsos

> Mortagne-du-Nord

■ **Maire :** M. Michel Quiévy



■ **Adjoints et Conseillers :**

M. Bruno Loin
M. Pascal Martinache
M. Philippe Lengacher
M. Jean-Pierre Dubois
Mme Geneviève Fruchart-Bocquet
Mme Danielle Lumet
Mme Nicole Dupont-Noël
M. Serge Dethiere
M. Cédric Verlynde

Mme Stéphanie Verbrugge-Aubursin
M. Michel Bloqueau
Mme Marie-Christine Masquelier
M. Philippe Carrée
M. Edgard Delprove
M. Jérémie Delerue
Mme Marie-Claire Druart
M. Georges Broutin
Mme Joëlle Billaud-Moreel

> Neuville-sur-Escaut

■ **Maire :** M. Pascal Jean



■ **Adjoints et Conseillers :**

M. Christian Bourlet
M. Didier Thuillier
Mme Marie-Hélène Richard
Mme Colette Godelier
M. Christian Kaminski
M. Dominique Borneman
M. Laurent Lacroix
M. Eddy Legrand
M. Paul Glavier
M. Gérard Brisville
Mme Véronique Gros

M. Jérémie Pique
Mme Christiane Debruyne
M. Armando Del Pinto
Mme Thérèse Beauvais
M. Maurice François
M. Jean-Edouard Bienfait
M. Julien Gaul
Mme Fabienne Martinache
M. Yvon Stoudenko
M. Jean-Claude Godelier
M. Christophe Sautier

> Nivelles

■ **Maire :** M. Jacques Dubois



■ **Adjoints et Conseillers :**

M. Pierre Dubois
Mme Odile Druon
M. Guy Jacquart
M. François Tison
M. Jean-Michel Caron
M. Francis Robert
Mme Jocelyne Lenglin

Mme Marie-Dominique Laurent
Mme Carole Gollunski
M. Géry Dufemez
M. Dominique Fazio
Mme Corinne Vandaele
M. Isabelle Normand
M. Isabelle Martinache

> Noyelles-sur-Selle

■ **Maire :** M. Jacques Noulet



■ **Adjoints et Conseillers :**

M. Jean-François Taisne
Mme Brigitte Nison
M. André Delmotte
 M. Didier Delvoye
 Mme Bernadette Morage
 M. Christophe Charlet
 M. René Dubus

M. Christophe Dorge
 Mme Marie-France Donnaint
 Mme Cécile Noulet
 M. Jean Lecutier
 M. Eric Cuvelier
 M. Pascal Nicodeme

> Oisy

■ **Maire :** Mme Monique Carboneille



■ **Adjoints et Conseillers :**

M. Jacques Lenglemez
M. Serge Leclerc
Mme Jeannine Wattier
M. Bruno Lejeune
 Mme Nathalie Marissel
 Mme Hélène Desmaretz
 Mme Françoise Petit

M. Laurent Sauvage
 Mme Jacqueline Leblois
 M. Michel Delobbe
 M. Mickaël Michalski
 Melle Laura Lenglemez
 M. Thibault Janowczyk
 M. Guillaume Carboneille

> Raismes

■ **Maire :** M. René Cher



■ **Adjoints et Conseillers :**

M. Yves Guépin
Mme Marie-Josée Paillousse
M. Jean Lambert
M. Patrick Trifi
Mme Nadine Cochy-Buisseret
M. Jean-Pierre Delchambre
M. André Couplet
Mme Thérèse Charpy
Mme Claudine Maginot-Jouet
 M. Gérard Verchain
 Mme Annick Demarrière-Giezek
 Mme Sylvia Potier
 Mme Flore Lesenechal
 M. Aymeric Robin
 Mme Josiane Leduc-Thiéry
 M. Yves Leclercq

Mme Jeanine Lesniak
 M. Michel Pillon
 Mme Jocelyne Bulot-Dusautois
 M. André Kaczor
 Mme Laëtitia Quintard-Millecamp
 M. Jean-Claude Villain
 Mme Eloise Hernandez
 M. Serge Renard
 Mme Annette Roger-Bramme
 M. Jean-François Bar
 Mme Micheline Wannepain-Philippe
 M. André Houben
 M. Charles Mattioli
 Mme Dany Szuplewski
 M. Léonard La Cancellera
 Mme Claudie Janssens

> Rœulx

■ **Maire** : M. Albert Despres



■ **Adjoints et Conseillers** :

M. Charles Lemoine
M. Francis Landragin
Mme Jeannette Doucement
M. Antonio Antidormi
M. Daniel Diesnis
M. Patrick Stien
M. Gérard Vanghelle
Mme Alfréda Consille
Melle Isabelle Denizon
M. Désiré Caudron
M. Romain Quiquempoix

M. Gérard Dupont
M. Francis Verriez
M. Thierry Lefebvre
M. Joël Grumeau
Mme Patricia Guisgand
Mme Maria Barbet
M. Dominique Dentz
Mme Myriam Vilain
M. Bernard Quiquempoix
Mme Thérèse Baudoux
M. Jean Simon

> Saint-Amand-les-Eaux

■ **Maire** : M. Alain Bocquet



■ **Adjoints et Conseillers** :

M. Eric Renaud
Mme Claudine Derœux
M. René Pigé
Mme Angéline Garcette
M. Jean-Marc Mondino
M. Pascal Ruciak
Mme Marie-Lou Boulanger
M. Franc De Nève
Mme Nelly Szymanski
Mme Laëtitia Buche
Mme Noura Atmani
M. Didier Legrain
Mme Sabine Laurent
M. Michel Meresse
Mme Marielle Cuvelier
M. David Leclercq

Mme Régine Lauwers
M. Christian Valdher
Mme Thérèse François
M. Dominique Gossart
Mme Danièle Iovino
M. Pascal Dugnot
M. Jean-Claude Boeraeve
Mme Virginie Derisbourg
M. Alain Wuilbert
M. Eric Pynte
Mme Hélène Da Silva
Mme Patricia Vanderhouten
Mme Christabel Tournois
M. Eric Castelain
Mme Monique Huon
M. Régis Van Gulck

> Thiant

■ **Maire** : M. Jean-Marie Lecerf



■ **Adjoint**s et Conseillers :

Mme Yvette Garçon
M. Marc Wattiez
M. Guy Vanderbec
M. Michel Hennaut
Mme Raymonde Bohère
M. Daniel Devos
 M. Bernard Basuyaux
 M. René Bauvois
 M. Roger Brachot
 Mme Nathalie Bultez
 M. Jean-Claude Carpentier

Mme Marie-France Conicella
 Mme Edmonde Dumoulin
 M. Cédric Duquesnoy
 Mme Brigitte Guerlez
 M. Michel Haussy
 M. Fabrice Hurez
 M. Bruno Malabœuf
 M. Bernard Malaquin
 Mme Annick Martin
 M. Philippe Waelkens
 Mme Stéphanie Wattiez

> Trith-Saint-Léger

■ **Maire** : M. Norbert Jessus



■ **Adjoint**s et Conseillers :

M. Clotaire Colin
Mme Sylviane Carpentier
M. Philippe Poteau
Mme Malika Yahiaoui
M. Dominique Savary
Mme Patricia Damez
M. Jean-Paul Dubois
Mme Sabine Poteau
 M. Robert Lagache
 Mme Bénédicte Dupont
 Mme Joselyne Canonne
 M. Bruno Pietroiusti
 Mme Janine Gosset
 M. Dominique Soissons

Mme Laurence Oziol
 M. André Chopin
 Mme Marie-Andrée Berteau
 M. Jean-Louis Drubay
 Mme Claudette Honoré
 Mme Isabelle Malaquin
 M. Patrice Rosel
 Mme Sandrine Dedise
 M. Michel Smet
 Mme Catherine Mercier
 M. Philippe Walgraeve
 Mme Lucienne Richard
 M. Jean-Luc Ego
 M. Daniel Clairbaux

> Wallers

■ **Maire** : M. Salvatore Castiglione



■ **Adjoint**s et Conseillers :

M. Robert Petit
M. Eric Bertout
Mme Cécile Dehouck
Mme Claudine Candat
M. Christophe Dehouck
Mme Chantal Saegerman
M. Tonino Runco
Mme Laurence Szymoniak
 Mme Monique Gioria
 M. Jacky Beroge
 M. Géry Cattiau
 Mme Vincenza Castiglione
 M. Bernard Caron
 Mme Stéphanie Dufour

Mme Line Tilmont
 M. Jean-Marie Leleu
 Mme Marie-Hélène Delpierre
 M. Fabien Declèves
 Mme Mansouria Mebrak
 M. Sébastien Massinon
 Mme Rose-Marie Carneiro
 M. Albert Léon
 Mme Séverine Dufour
 M. Carmelo Piazza
 Mme Magalie Dutrieux
 M. Régis Olek
 Mme Monique Blanquet
 M. Jean-Luc Boucot

> Wasnes-au-Bac

■ **Maire** : M. Jules Cornet



■ **Adjoint**s et Conseillers :

Mme Angéline Fiévet
M. Charles-Louis Riché
Mme Annie Avé
M. Yves Roussez
 M. Charles Bétrencourt
 Mme Cathy Birbes
 M. Didier Fauqueux

Mme Thérèse Geldhof
 Mme Claire Gerbier
 M. André Langlin
 M. Frédéric Lefevre
 M. Sylvain Riché
 M. Sébastien Wallet

> Wavrechain-sous-Denain

■ **Maire** : M. Jacques Delcroix



■ **Adjoint**s et Conseillers :

M. Marc Pernak
M. Claude Tayebi
M. Denis Silver
Mme Marie-Claude Laurette
M. Alain Prouveur
 Mme Michèle Tayebi
 M. Alain Petit
 M. Jacques Taquet
 M. Jean-Marie Barbotin

M. Patrick Thiery
 M. Christophe Bernard
 M. Salvatore Mini
 M. Bernard Manier
 M. Jean-Paul Dubuis
 M. Jean-Michel Bougamont
 Mme Anne Midavaine
 Mme Janine Legros
 M. Jacky Blary

> Wavrechain-sous-Faulx

■ **Maire** : M. Jean-Claude Maire



■ **Adjoint**s et Conseillers :

Mme Solange Albin
M. Marcel Lepretre
 Mme Carole Mompach
 M. Romuald Huriau
 Mme Pascale Semproli

M. Laurent Maréchal
 M. David Béroge
 M. Patrice Bulté
 Mme Stéphanie Horain

**Nous tenons à remercier chaleureusement
l'ensemble des élu(e)s
et des services municipaux
pour leur aimable
collaboration à l'édition de ce magazine.**

Nous nous excusons auprès de tous pour les oublis et les erreurs éventuels. Merci.



La Porte du Hainaut
Communauté d'Agglomération

Rue Michel Rondet • BP 59 • 59135 WALLERS
Tél. : 03 27 09 00 93 • Fax : 03 27 21 09 03 • contact@agglo-porteduhainaut.fr