



N° 1 - Septembre 2021

# erizons

LE JOURNAL DE L'AGGLO

## LA MOBILITÉ, GRAND AXE DU PLAN CLIMAT



La Porte du Hainaut  
Communauté d'Agglomération



## **p. 4 à 9 / L'AGGLO AU QUOTIDIEN**

p.4 : La construction de Plan Climat Air Énergie Territorial (PCAET).

p.5 : Le chantier du centre aquatique de Denain.

p.6 : Un label "Cité de l'Emploi" pour l'agglo et la rentrée du Centre d'Initiation Sportive (CIS).

p.7 : La reprise des Scènes plurielles et la future formation "Développeur-intégrateur web".

p.8 : L'hôtel d'entreprises du Saubois à Saint-Amand-les-Eaux.

p.9 : Habitat, un nouveau service pour les habitants

## **p. 10-11 / ZOOM**

Le vélo, une mobilité douce et écologique.

## **p. 12-13 / ARENBERG CREATIVE MINE**

La série Germinal s'ouvre au monde

## **p. 16-17 / L'OFFICE DE TOURISME DE LA PORTE DU HAINAUT**

Découvrez ici différentes activités proposées par l'OT.

## **p. 18 à 23 / LA VIE DE NOS COMMUNES**

Activités loisir et culture, vie associative, nouveaux équipements... de nos villes et villages.

*À savoir : selon l'évolution de la situation sanitaire, les animations annoncées dans ces pages sont susceptibles d'être modifiées. N'hésitez pas à vous renseigner avant de vous déplacer.*

## Une rentrée pleine de nouveautés

J'espère que chacune et chacun d'entre vous a pu profiter de la période estivale malgré la météo maussade. Désormais, place à la rentrée et à ses nouveautés ! Parmi elles, le nouveau format du magazine de l'Agglo : Horizons. Plus aéré, d'un format moderne, il vous garantira le maintien du lien entre vous et La Porte du Hainaut. S'il change sur la forme, le contenu évolue également pour être en prise directe avec ce qui fait l'actualité de notre agglomération et de ses communes. Vous y retrouverez les éclairages à la compréhension des décisions que nous prenons et des délibérations que nous votons, à la lecture des pages "l'Agglo au quotidien". Ainsi, vous pourrez vous informer des projets, de leur avancée ou des initiatives prises par la CAPH. Nous avons également donné davantage de place à tout ce qui fait l'agglo : à l'actualité du site Arenberg Creative Mine et à celle

de notre Office du Tourisme par exemple. Deux marqueurs forts qui contribuent à l'attractivité de la CAPH.

Enfin, notre agglo est riche de la diversité de son territoire et de ses communes. C'est pourquoi j'ai voulu qu'elles trouvent toute leur place dans ce qui fait le dynamisme et le rayonnement de la CAPH. De larges pages seront dorénavant consacrées à la vie des 47 communes. Grâce à ce focus, nous souhaitons renforcer le lien qui unit les habitants d'un même territoire de vie. Vous pourrez profiter de ce qui se passe à proximité de chez vous, des initiatives prises ou encore des infos bonnes à savoir.

Ce nouveau magazine complète utilement les autres moyens de garder le contact entre nous avec le site et les réseaux sociaux.

Transparence, information, esprit de curiosité et partage seront les fils conducteurs de cet *Horizons*

nouvelle formule. Je vous souhaite beaucoup de plaisir à le parcourir.

Enfin, surprise de dernière minute en cette rentrée : l'accueil sur le Site minier de la projection de deux épisodes de la série événement *Germinal* dans le cadre du festival *Séries Mania* avant sa diffusion sur France Télévision en octobre. Ils reviennent... Étienne, la Maheude, Chaval... ces personnages emblématiques du roman de Zola ! Tournée en partie sur le Site minier de Wailers-Arenberg, c'est avec fierté que nous pourrions suivre la série sur nos écrans avec un chocolat "le *Germinal*" spécialement produit par les Pâtisseries du Hainaut à l'occasion de la sortie télé de la série. Les deux sont à consommer sans modération !

Bonne rentrée à toutes et à tous.

Aymeric ROBIN

Maire de Raismes

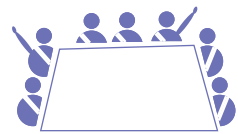
Président de la Communauté d'Agglomération de La Porte du Hainaut

### Mensuel de la Communauté d'Agglomération de La Porte du Hainaut

Site minier de Wailers-Arenberg - Rue Michel-Rondet - BP 59 - 59135 - WALLERS-ARENBERG - Tél. : 03.27.09.00.93 - Fax : 03.27.21.09.03

horizons@agglo-porteduhainaut.fr - contact@agglo-porteduhainaut.fr - Site internet : www.agglo-porteduhainaut.fr

**Directeur de la publication :** Aymeric Robin - **Conception graphique :** Service Communication de La Porte du Hainaut - Emmanuelle Couplet - **Réalisation, illustration :** Service Communication de La Porte du Hainaut, avec la participation des différents services - **Infographies :** Leslie Leleu - **Rédaction :** Florence Delférière, Marion Bernard (journalistes) - **Crédits photo :** Service Communication de La Porte du Hainaut - Florence Delférière - **Impression :** ROTOAISNE SN - ZI Saint-Lazare - Chemin de la Cavée - 02430 GAUCHY - **Imprimé sur papier recyclé - Diffusion :** 74 000 exemplaires - ISSN : 1969-041X - Dépôt légal : 3 octobre 2008 - En cas de problème de distribution, contactez la société Adreco au 03.27.29.21.00.



## Se développer durablement

**L**A Porte du Hainaut a lancé la construction de son Plan Climat Air Énergie Territorial (PCAET). L'objectif ? Permettre à notre territoire de réduire ses émissions de gaz à effets de serre et augmenter notre capacité à séquestrer du carbone pour participer à la limitation du réchauffement global de la planète. Quatre étapes vont permettre de lancer ce plan. En 2019, un diagnostic de

notre Agglo a été réalisé. En juin, huit ateliers\*, posant vingt grandes questions, ont eu lieu. Ils ont réuni 130 participants, partenaires institutionnels, monde économique, ou encore personnel de la collectivité. À partir de la rentrée, c'est le plan d'action qui va être mis en place. Prévu sur quatre ans, il va être créé suite aux échanges, cet automne, avec les habitants lors d'une nouvelle série d'ateliers.

### À votre tour !

Une première journée consacrée à la visite de sites exemplaires dans la protection de l'environnement se tiendra le 9 octobre. Ensuite, ça sera à vous de jouer en participant aux ateliers thématiques qui débiteront mi-novembre sur différents secteurs de l'Agglo.

**Retrouvez toutes les infos sur notre site internet.**

\*Les thématiques abordées : air, biodiversité et eau, gouvernance, monde économique, consommation, mobilité, énergie, agents de la collectivité.



Tous les 2 mois, retrouvez dans ces pages, tout ce qui concerne votre agglo : chantiers, projets...



## Fin de chantier

À DENAIN, le nouveau centre aqualudique est en phase d'achèvement. Après une mise en eau fin juillet des trois bassins, et les finitions pour l'espace bien-être, ce nouvel équipement sera complètement terminé au cours de ce dernier trimestre de l'année. Viendront ensuite les ultimes vérifications avant que les premiers baigneurs ne puissent plonger dans les bassins.

### Pour tous

Un bassin sportif de 25 m de long et de 2 m de profondeur, un autre, polyvalent,

profond de 80 cm à un mètre, deux aires de jeux aquatiques et un bassin ludo-nordique constituent les éléments principaux de ce centre. Clubs de natation, de water-polo, amateurs d'activités tels que l'aquabike ou l'aquafitness, enfants et adultes, chacun y trouvera de quoi passer un bon moment. Sans oublier les deux toboggans, et l'espace bien-être à l'étage. Ce dernier dispose d'un sauna, d'un hammam, d'une tisanderie, de bains bouillonnants, et d'un bain froid, à utiliser après le sauna et/ou le hammam.

Enfin, le lieu sera complété par un restaurant, des espaces solarium et terrasse.

### Chauffage écologique

Le centre sera chauffé grâce à l'extension du réseau de chaleur du Siaved (voir *Horizons n° 58 - Mars 2021*). L'investissement total pour cet équipement représente un peu plus de 22 M€, dont 6,2 de La Porte du Hainaut et 13,1 de la Ville de Denain. L'État via l'Agence nationale du sport, la Région dans le cadre du PRADET et de "Savoir nager en Hauts-de-France" financent, quant à eux, à hauteur de 2,9 M€.



## Nouveau label

Début juillet, La Porte du Hainaut a été labellisée "Cité de l'emploi". Attribuée par l'État, cette distinction doit permettre un meilleur accompagnement des demandeurs d'emploi.

// AMÉLIORER le repérage et le raccrochage des demandeurs d'emplois des quartiers prioritaires de la Politique de la Ville", voici l'objectif de ce nouveau label, mis en place par l'État. Pour atteindre son but, le dispositif va chercher une meilleure prise en charge des habitants concernés par la problématique. Des personnes référentes, deux par quartier concerné, seront aussi embauchées,

pour aller à la rencontre des résidents.

Pour cela, 100 000 € par Cité de l'emploi et par an seront accordés.

Les actions proposées dans le cadre de ce label se feront en lien avec le Plan d'Investissement dans les Compétences, porté là encore par l'État. Son but ? Renforcer les compétences et améliorer la qualification des jeunes et des demandeurs d'emploi par la



formation. Sont principalement concernés les jeunes en décrochage scolaires et les personnes éloignées du marché du travail.

## Rentrée

LE Centre d'Initiation Sportive (CIS) est de retour. Les inscriptions sont actuellement ouvertes pour une reprise des activités au 20 septembre (pour le premier semestre). Cette année, une nouveauté, plus besoin d'envoyer le formulaire papier pour inscrire votre enfant. Un "portail famille" a été mis en place et vous permet de réaliser la démarche en ligne. Pour y



accéder, flashez le code ci-contre et laissez vous guider. Pour rappel, le CIS permet aux enfants de 3 à 12 ans de pratiquer une activité sportive près de chez eux, à un tarif accessible au plus grand nombre.

\*La plaquette complète est disponible sur notre site internet : [agglomeration-porteduhainaut.fr](http://agglomeration-porteduhainaut.fr)



# Enfin la rentrée culturelle !

*Après un an et demi d'interruption dûe à la crise sanitaire, les Scènes plurielles reviennent. Treize spectacles, dans seize communes de notre territoire, seront joués d'ici au mois de décembre. En parallèle, le réseau des médiathèques reprend, lui aussi, ses animations.*



**C**ONCERTS, livraisons de chansons, théâtre d'ombres, de rue, d'impro... C'est une programmation éclectique que proposent, pour leur retour, les Scènes plurielles. Avec, pour cette première partie de saison, une majorité de compagnies régionales. Au total, ce sont treize spectacles qui seront joués, de septembre à décembre, dans seize communes de notre territoire.

Au même moment, le réseau

des dix Médiathèques communautaires et les structures municipales de notre territoire reprennent les activités au sein de leurs locaux : ateliers pour toute la famille, heure du conte, cafés-lectures, animations thématiques...

**Pour découvrir la programmation complète, rendez-vous sur notre site internet. Pour les ateliers dans les médiathèques, c'est sur notre portail dédié que vous trouverez toutes les infos.**

## Formation



**L**E recrutement de quinze stagiaires pour la nouvelle promotion de "Développeur-intégrateur web" est en cours. Quinze personnes, éloignées de l'emploi, résidant pour la plupart en Quartier Politique de la Ville, pourront bénéficier de cette formation intensive diplômante comprenant un apprentissage théorique de 4 mois et 2 mois de stage.



## Le Saubois s'agrandit

**S**ITUÉ sur la friche industrielle laissée par la cimenterie Bonna, à la sortie de Saint-Amand-les-Eaux, le Parc d'activité du Saubois est dédié aux artisans, TPE (Très Petites Entreprises) et PME (Petites et Moyennes Entreprises).

Sur le site se trouve un hôtel d'entreprises qui comprend trois bâtiments. Le premier s'est achevé fin 2018, et les deux autres en février. Au total six ateliers, un show-

room, sept bureaux et autant d'entrepôts composent ces locaux d'une surface totale de 1 726 m<sup>2</sup>. Les premières entreprises se sont installées en 2019. Aujourd'hui, sur les quatorze cellules proposées à la location, toutes sont louées.

Le parc dispose aussi de parcelles viabilisées, libres de constructeur.

### Accompagner

La Porte du Hainaut pro-

pose, aux entrepreneurs souhaitant s'installer, un accompagnement personnalisé avec la possibilité, par exemple, de réaliser une étude architecturale gratuite. De même, une entreprise peut commencer par louer au sein de l'hôtel avant de construire son bâtiment sur l'une des parcelles encore disponibles.

**Intéressé par un terrain sur ce Parc ?  
Contactez Pauline Wibaut au  
03.27.09.91.33.**







# Tout sur l'habitat

**U**NE question d'ordre technique, financière, administrative, juridique sur votre logement ? Le service Info Habitat de La Porte du Hainaut a été nouvellement créé pour vous permettre de disposer d'un conseil technique de qualité et précis concernant votre projet de travaux, obtenir des renseignements et un accompagnement sur les aides mobilisables, réussir votre projet d'acquisition, rendre plus performant votre logement et mieux se sentir chez soi !

## Pour tous

Que vous soyez propriétaire ou locataire, ce service d'accueil, d'orientation et d'accompagnement est ouvert à toute personne avec un projet d'habitat sur notre territoire. N'hésitez pas à contacter notre conseiller, il répondra à vos interrogations du lundi au vendredi de 8h30 à 12h30 et de 13h30 à 17h30.

## Agglo lauréate

Ce dispositif est né d'un appel à projet lancé par la Région Hauts-de-France. Dans ce cadre, le service Info Habitat est labellisé par

la Région en tant que Guichet Unique de l'Habitat. La Porte du Hainaut, lauréate de cet appel à projets, a, dès la création de son guichet, étendu ses capacités en y intégrant toutes les informations nécessaires aux personnes résidant sur son territoire.

**Info Habitat de La Porte du Hainaut :**  
**03.62.53.25.19**





# Le vélo, déplacements en douceur

*Balades, sport, sur route, dans la forêt,... Il y a de nombreuses pratiques possibles avec un vélo. Ce deux-roues est aussi un moyen écologique de se déplacer, sans embouteillages et en découvrant le paysage autour de soi.*

**D**EPUIS 2019, La Porte du Hainaut construit, en lien avec ses communes, un schéma intercommunal des itinéraires doux privilégiant vélo, marche...

Au sein de ce schéma, le vélo tient une place de choix. L'objectif est de quadriller notre territoire de voies accessibles et sécurisées pour les utilisateurs de la Petite Reine. Des routes qui existent déjà en partie mais qui sont, pour l'heure, trop peu nombreuses. En effet, aujourd'hui, seul 11 % de la voirie de La Porte du Hainaut comportent un aménagement cyclable. Point positif, les deux tiers de ces aménagements garantissent le meilleur niveau de sécurité pour les usagers.

## Six véloroutes en projet

Les voies les plus importantes de ce projet sont les six véloroutes qui vont, à terme, traverser notre territoire. Du

Paris-Roubaix, du Bassin Minier, de la Scarpe, de l'Escaut, au fil de l'eau ou encore de la Forêt de Mormal, ces itinéraires dédiés à la pratique cycliste permettront de rallier les autres collectivités et la Belgique.

**Le plus souvent, la pratique du vélo est liée à un déplacement de moins de 10 km.**

Et une fois arrivé(e) ? Permettre aux habitants de se déplacer à vélo, c'est aussi leur offrir des lieux où stationner leur "biclou" en toute sécurité. La plupart de nos communes disposent au moins d'un lieu où laisser sa monture pendant sa journée de travail. Ces emplacements, ainsi que les services qui peuvent les accompagner sont gérés par le SIMOUV, qui gère les transports (Transvilles) et la mobilité sous toutes ses formes dans le Valenciennois.

## Vélo touristique

Le vélo, ce n'est pas seulement pour se rendre au travail ou aller faire ses courses. C'est aussi une façon de découvrir des lieux, un patrimoine ou simplement de se balader en famille. C'est pourquoi l'Office de Tourisme de La Porte du Hainaut est en train de mettre en place

cinq parcours vélo thématiques. Deux sont déjà disponibles depuis cet été : un autour du Bassin-Rond à Bouchain et La Forestière, au centre de notre territoire, reliant le Parc Loisirs & Nature à Raismes, le Port Fluvial à Saint-Amand-les-Eaux et Wallers-Arenberg. Un point commun pour ces parcours, les aménagements cyclistes le long du trajet ont été vérifiés avant d'être proposés au public, pour garantir la meilleure sécurité et l'utilisation la plus agréable possible.



Dans ces deux pages, retrouvez  
le portrait d'un habitant, un zoom  
sur une thématique précise...



Le rendez-vous bimestriel d'ACM.  
Tournages, animations, actualités...  
vous saurez tout !



## À l'assaut du monde



### AVANT-PREMIÈRE MONDIALE

Les équipes de *Germinal* ont passé une partie de l'hiver sur Arenberg Creative Mine, qui, le temps d'un tournage, a retrouvé son aspect d'antan, celui d'un puits de mine.

Sur ce site, un mois de préparation pour faire naître les décors, naturels et en studios, un mois de tournage avec 120 techniciens et jusque 140 figurants et comédiens ont été nécessaires pour réaliser les six épisodes de 52 minutes qui composent cette série réalisée par David Hourrègue.

### Découverte

Fin août, c'est sur l'un de ses lieux de tournage que la série a connu ses premiers moments de diffusion. Deux épisodes ont été projetés dans la salle du LEAUD à Arenberg Creative Mine, en avant-première mondiale, dans le cadre du Festival Séries Mania. Pour découvrir l'intégralité du *Germinal* de David Hourrègue, rendez-vous à l'automne sur France 2. Nous ne manquerons pas de vous donner la date exacte sur nos réseaux sociaux.

creative  
mine  
**ARENBERG**  
TOURNAJE

# COUP D'ŒIL





Ici, une belle photo du territoire.  
Vous avez des talents artistiques ?  
Envoyez-nous votre photo :  
[horizons@agglo-porteduhainaut.fr](mailto:horizons@agglo-porteduhainaut.fr)

Saviez-vous que 19 833 hectares\* de la surface du territoire de La Porte du Hainaut étaient dédiés à l'activité agricole ? On y compte d'ailleurs 244 exploitations. Des exploitations dont la taille augmente au fil des ans.

\* Source : base de données régionales d'occupation du sol 2015.

# Un BOL d'air FRAIS

Les propositions de l'Office  
À voir, à visiter, à rencontrer...



Ici, deux pages consacrées  
aux activités proposées par votre  
Office de Tourisme.



## ZOOM SUR SAINT-AMAND

Découvrez les incontournables de  
la cité thermale avec la nouvelle  
carte touristique en télécharge-  
ment sur [tourisme-  
porteduhainaut.com](http://tourisme-<br/>porteduhainaut.com), rubrique  
Pratique / Brochures.

## LA FORESTIÈRE

Une balade à vélo, ça vous  
tente ? Testez la randonnée  
familiale et sportive "la  
Forestière" ? Un parcours  
de 33 km pour découvrir le  
patrimoine de Saint-  
Amand-les-Eaux,  
Millonfosse, Hasnon,  
Waller-Arenberg et  
Raismes ! Circuit non  
jalonné. Traces GPX en  
téléchargement sur le site  
de l'Office de Tourisme.  
Location de vélos possible  
au Parc et au Port de La  
Porte du Hainaut.







## ACTIVITÉS CONTINUES

Jusqu'à fin septembre, profitez des activités au Port fluvial et au Parc Loisirs & Nature de La Porte du Hainaut, en pleine nature : pédalo, tyrolienne, mini-golf, et même initiation au gyropode !

## SEMAINIER TOURISTIQUE

Que faire aujourd'hui ? Avec le semainier touristique "Jeu m'organise", planifiez vos sorties seul, en famille ou entre amis ! Une superbe occasion pour découvrir plus de 60 activités par semaine sur notre territoire. Venez sur le site de l'Office de Tourisme et téléchargez votre planning : [tourisme-porteduhainaut.com](http://tourisme-porteduhainaut.com) (Pratique / Brochures).



## EMBARQUEMENT POUR LA SCARPE

Dimanche 26 septembre, cet embarquement annoncera la fin de la saison estivale au Port fluvial. Depuis Mortagne-du-Nord, randonnez à pied ou à vélo, au fil de l'eau.



Renseignements : 03.27.48.39.65  
[www.tourisme-porteduhainaut.com](http://www.tourisme-porteduhainaut.com)



OFFICE DE  
TOURISME  
LA PORTE DU HAINAUT

## À savoir



Le quotidien de nos communes rassemblés ici (vie associative, culture, sport...)

Bouchain, seul ensemble ferroviaire du XIX<sup>e</sup> inscrit aux Monuments Historiques dans le Valenciennois

## À découvrir



La fresque réalisée en juin par le Collectif Renart de Denain, dans le cadre de la Biennale d'Art Mural.

## Et ici

Organisées les 18 et 19 septembre, les **Journées Européennes du Patrimoine** vous emmèneront à la découverte du "Patrimoine pour tous - Patrimoine ferroviaire" avec le samedi :

- une visite commentée de la gare de Bouchain (10 h) ;
- une rando pédestre au départ de la gare de Saint-Amand-les-Eaux pour découvrir les chemins de halage, la maison natale de Louise de Bettignies et l'histoire industrielle de la commune (15 h) ;
- la découverte des fresques murales qui jalonnent la voie de Tramway à Denain (18h30)

Le dimanche :

- une rando-cyclo au départ du Site minier de Wallers-Arenberg (9h30)
- une visite commentée de la gare de Bouchain (15h).

**Plus de renseignements au**  
**03.27.48.39.65**

## À Raismes

Qualifiée "covid compatible", c'est une course des terrils à jauge réduite qui se tiendra les 25 et 26 sep-

tembre prochains. Allumés, authentiques, sauvages et autres fans de trail, soyez au rendez-vous !



*C'est l'un des moments mythiques de la course. La montée du terril de Sabatier.*

## Sur les pavés



*2 et 3 octobre, le rendez-vous des amoureux de la petite reine : Paris-Roubaix hommes et femmes.*

La Porte du Hainaut sera présente les 2 et 3 octobre sur les secteurs pavés. Sur son stand, il sera possible de suivre l'épreuve sur écran avant et après le

passage des coureur(euse)s. Jeux-concours, animations avec remise de cadeaux, rythmeront ces deux journées.

**Plus d'infos sur nos réseaux.**

## Les halles



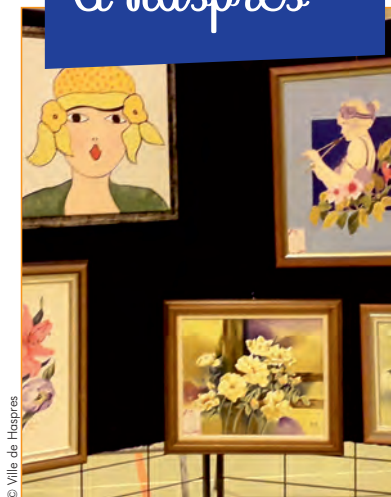
Wavrechain-sous-Denain a désormais sa halle ! Située dans le Parc de Loisirs et accessible de la rue E.-Dolet, elle offrira aux visiteurs un espace couvert au milieu de la verdure. Sept mois de travaux ont été nécessaires pour construire la structure de 250 m<sup>2</sup> équipée d'un local technique en harmonie avec les bâtiments existants. Destinée à devenir un lieu de vie favorisant les circuits courts, la halle viendra renforcer la vie de proximité dans la commune.

**Coût de l'opération pour l'agglo : 500 000 € HT.**

**Financement de la Région :**

**125 000 € (Dispositif "Centres-villes - Centres-bourgs").**

## À Haspres



© Ville de Haspres

### SALON D'AUTOMNE "LA PALETTE AMICALE"

Du 21 au 24 octobre, le club de l'Amicale Laïque d'Haspres, organise son 2<sup>e</sup> salon d'automne. Avec près de 300 œuvres exposées et une cinquantaine d'artistes, c'est une invitation au voyage qui vous ait proposé : huile, pastel, acrylique, composition florale... Il y en aura pour tous les goûts. Salle François-Mitterrand.

Entrée gratuite.

**Infos : 06.83.15.47.69.**

## À Nivelles



© DR

**Le Petit Théâtre de Nivelles vous propose vendredi 1<sup>er</sup> octobre à 19h et à 21h un one woman show désopilant "Denise incontrôlable".**  
**Infos, tarifs et réservations au 06.09.63.36.90.**

## À Escaudain



Infos et tarifs :  
[cculttescaudain59124@gmail.com](mailto:cculttescaudain59124@gmail.com)

Fond photo créé par jcomp - fr.freeipk.com

### RANDONNÉE DES LAMPISTES

Le club Cyclo VTT d'Escaudain organise sa 10<sup>e</sup> randonnée nocturne le 18 septembre.

Plusieurs parcours sont proposés : VTT 20 et 42 km avec ravitaillement sur le grand parcours. Marche : 10 km. Casque, éclairage et gilet fluo obligatoires. Barbecue à l'arrivée.

Coiffez vos lampes frontales et rendez-vous salle Delaune, près de la piscine, pour un départ à 20h.

## À Denain

### EXPO RAYMOND DEBIÈVE

Du 17/09/21 au 23/01/22, le musée de Denain vous attend pour découvrir 111 œuvres de Raymond Debiève, peintre de la révolte, de la mine et de l'industrie ainsi qu'une cinquantaine de dessins. Compte tenu de la grande richesse des thématiques la première partie sera consacrée à la mine et l'autre, en automne, évoquera ses luttes et ses engagements.



## À Bouchain



**EDF AQUA CHALLENGE** accueillera au Bassin-rond le 18 septembre plusieurs nageurs des équipes de France d'eau libre. N'hésitez pas à venir les encourager !  
[ffneaulibre.fr/evenements](http://ffneaulibre.fr/evenements)

## À Flines-lez-Mortagne



Maternelles et élémentaires bénéficieront bientôt chacun de leur propre cours de récréation.

### ÉCOLE DU CENTRE

Portée en partie financièrement par l'agglo, la rénovation permettra, à terme, de rassembler deux sites scolaires jusque-là distants.

La future extension accueillera les maternelles ainsi qu'une salle de motricité. Fin 2021, les élèves retrouveront le chemin de leur nouvelle école.

## À Douchy-les-Mines

### EXPO "PERSPECTIVE" AU CRP

Du 18/09 au 31/12, découvrez les œuvres d'Angela Detanico et de Rafael Lain qui jouent avec les perspectives et proposent une réflexion sur l'utilisation des signes graphiques dans la société.  
**Infos : 03.27.43.57.97.**



## À Saint-Amand-les-Eaux



### FERME EN VILLE

Pour sa 21<sup>e</sup> édition en région, Ferme en Ville installera au cœur de la cité thermale, sur la Grand'Place et dans les jardins de la Tour abbatiale, une ferme itinérante de quelque 5 000 m<sup>2</sup>. Animaux de la ferme (chevaux, moutons, cochons...), producteurs locaux, animations pour les plus jeunes... seront à découvrir trois jours durant. Il sera même possible de s'essayer à la traite des vaches !

## Et ici

Le début de l'automne verra se dérouler sur notre territoire deux courses cyclistes importantes.

D'abord, ce sera le **Grand Prix de Denain**, le mardi 21 septembre, qui fera rouler les athlètes sur les un peu plus de 200 km dont 12 secteurs pavés du parcours.

Si vous souhaitez encourager les coureurs,

rendez-vous sur le site de la course ([gpdenain.fr](http://gpdenain.fr)) pour télécharger le parcours détaillé.

Une dizaine de jours plus tard, c'est le **Paris-Roubaix** qui traversera le territoire. Le dimanche 3 octobre, les hommes tenteront d'atteindre le vélodrome de Roubaix après avoir affronté les pavés de la Trouée, du Pont Gibus et

**Pour en savoir plus : [paris-roubaix.fr](http://paris-roubaix.fr)**

des 27 autres secteurs inclus dans leur trajet. La veille, le samedi 2 octobre, les femmes pourront, elles aussi et pour la première fois, tenter de remporter "l'Enfer du Nord". Une course qui s'élancera de Denain, pour 116 km de parcours dont une trentaine de kilomètres de secteurs pavés.

# À l'aéroport Valenciennes-Denain

## FÊTE DE L'AVIATION

Baptêmes en hélico, ULM, avion, montgolfières, voiture de luxe... un panel

d'activités décoiffant est proposé au public lors de ce week-end du 25 au 26/09 ! Entrée : 2 €.



© DR

Tarifs, infos, réservations :  
03.27.21.03.66 – aerodrome  
valenciennes@wanadoo.fr

# À Trith-Saint-Léger



© Alain Scherer

Au Théâtre des Forges René-Carpentier. Tarifs et réservations :  
03.27.24.69.20.

## CONCERT

Le samedi 2 octobre à 20h30 : "Féloche and The Mandolin' Orchestra". Une ribambelle de mandolines apporte leur fantaisie, leur

générosité à ce spectacle. Féloche, musicien inspiré et chanteur éclairé, revisite son répertoire et invite à sa table Bourvil ou Léo Ferré...

# À Arenberg Creative Mine



## JOURNÉES EUROPÉENNES DU PATRIMOINE

Visite du Site minier en compagnie d'anciens mineurs, Escape Game sur le thème de la mine, balades en gyropode, parcours mapping sur maquettes, projections de l'INA, expo photos, affiches en réalité augmentées sont autant d'animations qui se tiendront les 18 et 19 septembre prochains.

## FÊTE DE LA SCIENCE

Le rendez-vous incontournable des férus de science aura lieu les 9 et 10 octobre. Organisée en partenariat avec Rencontres audiovisuelles.  
[www.arenberg-minecreative.fr](http://www.arenberg-minecreative.fr)

# La Porte du Hainaut



[www.agglo-porteduhainaut.fr](http://www.agglo-porteduhainaut.fr)