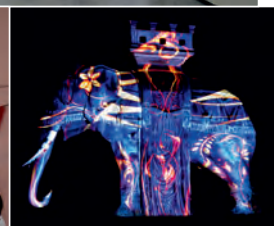




LE GRAND RE-TOUR !





p. 4 à 9 / L'AGGLO AU QUOTIDIEN

p.4 : Une aide pour acheter un vélo ou une trottinette dès le 1^{er} janvier prochain

p.5 : Le Tour de France revient sur le territoire avec une arrivée Arenberg - Porte du Hainaut

p.6 : Un label "Terre de Jeux" pour préparer les Jeux Olympiques de Paris en 2024 et le retour des ateliers numériques dans vos communes

p.7 : Première phase de construction pour le Projet Local de Santé et un engagement pour le développement touristique de la Scarpe

p.8 : Vos commerces de centre-ville sont prêts pour les fêtes !

p.9 : La Ruche, nouvel outil communautaire pour les entreprises en développement

p. 10-11 / PORTRAIT

Eddy Montuelle, un artisan qui vise l'excellence

p. 12-13 / ARENBERG CREATIVE MINE

Un succès pour le 1^{er} Festival Européen de Mapping

p. 16-17 / L'OFFICE DE TOURISME DE LA PORTE DU HAINAUT

Découvrez ici différentes activités pour toute la famille proposées par notre Office de Tourisme.

p. 18 à 23 / LA VIE DE NOS COMMUNES

Animations de loisirs, culture, vie associative, nouveaux équipements... Des nouvelles de la vie de nos villes et villages.



2022, La Porte du Hainaut sur le toit du monde !

190 pays, 100 chaînes de télévision dont 60 directs ; 14,5 millions de visiteurs numériques ; 9,4 millions de fans sur les réseaux sociaux ; 94,2 millions de vues ; vous avez deviné bien sûr ? Il s'agit du rayonnement mondial du plus grand événement cycliste du monde : le Tour de France. Le 6 juillet nous aurons le plaisir d'accueillir à Wallers-Arenberg, une arrivée baptisée Arenberg - Porte du Hainaut. C'est une vraie fierté pour notre territoire de bénéficier d'une troisième mise en lumière, après celles de 2010 et 2014. Nous mesurons déjà l'engouement que ce retour sur notre territoire suscite. L'effervescence médiatique que ce rendez-sportif provoque. Car les connaisseurs le savent : si on n'écrit pas le scénario du Tour en dessinant une carte, on peut

l'influencer. Et cette étape entre Lille et Arenberg - Porte du Hainaut, longue de 155 km, jonchée de 11 secteurs pavés (pour certains inédits) ne désignera pas le vainqueur de la 109^e édition mais pourrait la faire perdre... C'est donc un beau cadeau que nous font là les organisateurs du Tour : faire arriver une étape de la Grande Boucle au pied de ce Site minier, l'année du 10^e anniversaire de l'inscription du Bassin minier au Patrimoine Mondial de l'Unesco, l'année du 60^e anniversaire du titre de champion du monde de Jean Stablinski, celui qui a fait découvrir la trouée d'Arenberg, c'est un magnifique alignement des planètes. Nous avons désormais toutes les cartes en main pour organiser "une voie royale à la petite reine". Les 47 communes de La Porte du

Hainaut doivent se sentir concernées par cet événement et nous allons faire en sorte que les 9 mois qui nous séparent du 6 juillet soient jalonnés d'animations, de festivités, de découvertes autour du vélo, à destination des habitants, des petits comme des plus grands. Il s'agira aussi de faire bénéficier, à l'ensemble du tissu économique du territoire, de la visibilité qu'offre ce coup de projecteur. Et faire en sorte que l'effet médiatique et sportif rejaille sur l'économie.

Après une année encore bien difficile, l'horizon semble se dégager pour retrouver des moments de partage et de convivialité. C'est ce que je souhaite à chacun à l'approche des fêtes de fin d'année.

Aymeric ROBIN

Maire de Raismes

Président de la Communauté d'Agglomération de La Porte du Hainaut

Mensuel de la Communauté d'Agglomération de La Porte du Hainaut

Site minier de Wallers-Arenberg - Rue Michel-Rondet - BP 59 - 59135 - WALLERS-ARENBERG - Tél. : 03.27.09.00.93 - Fax : 03.27.21.09.03
horizons@agglo-porteduhainaut.fr - contact@agglo-porteduhainaut.fr - Site internet : www.agglo-porteduhainaut.fr

Directeur de la publication : Aymeric Robin - **Conception graphique :** Emmanuelle Couplet - Service Communication de La Porte du Hainaut - **Réalisation, illustration :** Service Communication de La Porte du Hainaut, avec la participation des différents services - **Infographies :** Leslie Leleu - **Rédaction :** Marion Bernard (journaliste) - **Credits photo :** Florence Delférière - Service Communication de La Porte du Hainaut - **Impression :** ROTOAISNE SN - ZI Saint-Lazare - Chemin de la Cavée - 02430 GAUCHY - **Imprimé sur papier recyclé - Diffusion :** 74 000 exemplaires - ISSN : 1969-041X - Dépôt légal : 3 octobre 2008 - En cas de problème de distribution, contactez la société Adrexo au 03.27.29.21.00.



Aide à la mobilité douce

LES élus de La Porte du Hainaut ont voté une aide destinée aux habitants qui souhaitent acheter un vélo à assistance électrique ou non, ou une trottinette électrique. Les vélos pliants sont aussi concernés par ce dispositif. Par contre, VTT et vélos de course ne le sont pas.

De 75 à 300 € d'aide

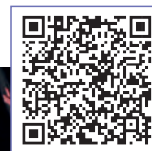
Mise en place à partir du 1^{er} janvier 2022, elle repré-

sente, au maximum, 150 € pour un vélo classique adulte neuf (75 € pour un deux-roues d'occasion) ; 300 € maximum pour un vélo électrique adulte neuf (150 € pour un d'occasion) et 150 € maximum pour une trottinette électrique neuve pour adulte. Ces montants sont plafonnés à la moitié du prix d'achat. Si vous achetez, en plus, des équipements de sécurité (notamment l'indispensable casque),

vous pouvez bénéficier de 10 % d'aide supplémentaire (calculé sur le montant de votre subvention).

Parmi les conditions pour obtenir ce coup de pouce, l'achat doit être effectué entre le 1^{er} janvier et le 31 décembre 2022, chez un professionnel exerçant dans le Valenciennois et l'acheteur du vélo doit être majeur.

Tous les détails sur www.agglo-porteduhainaut.fr





Et de 3 arrivées !

LE 6 juillet prochain, le Tour de France revient pour une arrivée sur le Site minier. Une étape Lille/ Arenberg - Porte du Hainaut de 155 km ; dont le tracé passera à peu de choses près par celui du Paris-Roubaix.

Les cyclistes emprunteront donc plusieurs secteurs pavés pour cette 109^e édition. Pas de Trouée pour des raisons de sécurité mais ceux de Sars-et-Rosières, de Brillon et du Pont Gibus font partie du parcours. Petits nouveaux, ceux allant de Wasnes-au-Bac à Marquette-en-Ostrevant et

de Bousignies à Millonfosse (voir profil du parcours en p.22).

Année exceptionnelle

Mais 2022 ce n'est pas que le retour de la Grande Boucle sur notre territoire. C'est aussi la célébration des 10 ans du classement du Bassin minier au patrimoine de l'Unesco et celle des 60 ans de la victoire de Jean Stablinski aux championnats du monde de cyclisme sur route en Italie. Pour fêter cela comme il se doit, l'année prochaine sera riche en événements sportifs et culturels à destination de

tous nos habitants, petits et grands.

Sont d'ors et déjà annoncés les deux premiers rendez-vous "vélo" de l'année : le Grand Prix de Denain - Porte du Hainaut (le 17 mars) et le Paris-Roubaix (le 17 avril). Sans oublier l'amorce des Jeux Olympiques de 2024, avec l'obtention du label "Terre de jeux" pour notre Agglo (voir p.6).

Déjà la troisième...

Pour rappel, Arenberg Creative Mine a déjà accueilli deux arrivées du Tour de France, l'une en 2010 et l'autre en 2014.



Une Terre de J.O.

Le territoire de La Porte du Hainaut a été labellisé "Terre de Jeux 2024". Un label qui va permettre à notre Agglo de participer activement à l'aventure Jeux Olympiques 2024.

UN label pour que notre Agglo participe comme il se doit à l'arrivée des Jeux Olympiques d'été, organisés à Paris, de fin juillet à mi-août 2024.

Une Porte du Hainaut "Terre de Jeux 2024" qui offre aussi la possibilité à ses habitants de candidater en tant que volontaires lorsque le Comité Olympique français lancera ses campagnes de recrutement.

Sans oublier l'accueil

éventuel de rencontres amicales ou de préparation des différentes équipes participant à cette compétition internationale.

Ce label, c'est surtout l'occasion de faire vivre l'esprit des J.O. sur notre territoire à travers des événements organisés dès 2022, jusqu'au 26 juillet 2024, date d'ouverture de la compétition. Des animations dont nous ne manquerons pas de vous parler dans ces



Image par Gerhard G. de Pixabay

pages, sur notre site internet (www.agglo-porteduhainaut.fr) et sur nos réseaux sociaux !

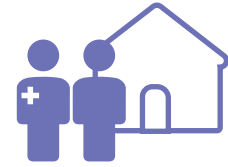
Ateliers

LES ateliers numériques ont repris dans vos communes. Découverte des plateformes collaboratives, apprentissage de la sauvegarde de documents, déclaration de ses revenus en ligne, initiation à l'impression 3D ou à la retouche photo, les thématiques sont variées et concernent tout le monde.

Les ateliers sont gratuits, ouverts à tous, sur réserva-

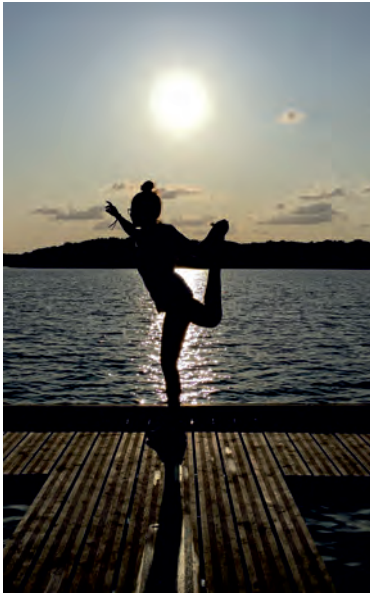


tion auprès de la structure qui les accueille. Pour en connaître la liste complète, rendez-vous dans la rubrique "Agenda" de notre site internet (www.agglo-porteduhainaut.fr) ou en flashant le code ci-dessus.



Projet Santé et Bien-être

Répondre au plus près aux besoins des habitants dans le domaine du soin, voilà l'objectif du Projet Local de Santé actuellement en cours d'élaboration. Signé avec l'Agence Régionale de Santé, il prendra en compte aussi bien le soin que la prévention santé.



PREMIÈRE étape de ce Projet Local de Santé, le diagnostic de notre territoire. Un diagnostic d'abord quantitatif grâce à l'Observatoire Régional de la Santé et du Social. Puis qualitatif, grâce à des temps d'échanges avec les habitants, les élus, ainsi que les partenaires dans le domaine de la santé et du social. Ces deux diagnostics mèneront, à la fin de l'année, à la définition des enjeux de santé publique de notre

territoire et aux priorités de ce contrat.

En début d'année prochaine, des groupes de travail seront constitués pour définir les actions à mettre en œuvre dans le cadre de ces priorités.

Vous êtes habitant ou acteur du territoire et avez envie de participer à l'élaboration de ce projet ? Faites-le nous savoir par mail à tousacteursdela-sante@agglo-porteduhainaut.fr

Une Scarpe touristique



UNE convention pour développer le potentiel touristique de la Scarpe a été signée fin septembre*. L'idée ? Proposer une offre touristique basée sur des séjours où les visiteurs auront le temps de profiter des paysages et des aspects naturels du lieu.

*Les signataires : VNF Nord-Pas de Calais, la Communauté d'Agglomération de La Porte du Hainaut, la Communauté de Communes Cœur d'Ostrevant, Mission Bassin Minier, Douaisis Agglomération, Valenciennes Métropole et le PNR Scarpe-Escaut.



Consommez local !

POUR les fêtes de fin d'année, pourquoi ne pas réaliser des festivités 100 % locales ? Un repas cuisiné avec les produits de notre terroir, des cadeaux dénichés dans les commerces de centre-ville... Les artisans, les producteurs et les commerçants de La Porte du Hainaut ont tout ce qu'il vous faut ! En faisant vos courses dans les magasins de centre-ville ou dans les points de vente

des fermes du territoire, vous participez aussi au dynamisme de ce dernier et montrez votre solidarité avec les petits commerçants et les producteurs.

Plus de 1,3 M€ d'aides

La Porte du Hainaut accompagne et soutient commerçants, artisans et producteurs locaux. Elle a été présente durant les trois vagues de confinement, en apportant conseils, écoute et

subventions à ces chefs d'entreprise. Sur ces trois périodes, 1 431 sociétés ont été accompagnées, pour un montant total d'aides versées de plus de 1,3 millions d'euros.





Ruche communautaire

AU 1^{er} janvier prochain, la gestion de la Ruche d'entreprises installée à Denain sera transférée à La Porte du Hainaut. Un nouvel outil pour l'Agglo dans le développement des TPE et PME de son territoire, notamment celles qui démarrent.

En effet, la Ruche accueille et accompagne, après acceptation par un comité d'intégration, les entreprises dans les cinq premières années de leur activité. Un suivi qui peut se poursuivre jusqu'aux neuf ans de la société, lorsqu'elle aborde une nouvelle étape dans son

parcours (développement d'une activité nouvelle par exemple).

Ateliers et bureaux

Le bâtiment se compose de deux ateliers, de bureaux et de locaux pouvant à la fois servir d'atelier et de bureau. Les entreprises qui y sont hébergées peuvent bénéficier, entre autres, d'un service courrier, d'un standard téléphonique et d'un accueil physique. Sans oublier l'accompagnement, les différentes actions organisées en direction des entrepreneurs et la possibilité de se créer un réseau

professionnel.

Services multiples

La Ruche propose aussi une option de domiciliation. Et la location de bureaux et de salles de réunion (ou de formation) à tarifs préférentiels pour les entreprises installées chez elle. Les structures extérieures peuvent aussi en bénéficier. Sans oublier l'espace de co-working, accessible à tous les travailleurs qui ont besoin d'un bureau de passage.

Pour en savoir plus, n'hésitez pas à contacter la Ruche au 03.27.21.44.44 ou par mail : contact@laruche-denain.fr



Eddy Montuelle, l'excellence au service du décor

Après une première carrière dans le domaine de l'insertion vers l'emploi, Eddy Montuelle est devenu peintre en décor. Imitation de marbre, de bois, trompe l'œil... n'ont plus de secret pour cet Escaudinois qui vise l'excellence dans son métier.

EDDY Montuelle a créé sa société spécialisée dans la peinture et la décoration il y a huit ans. Après une première vie dans laquelle il s'occupait de l'accueil des personnes au RSA et de leur insertion vers l'emploi, il a passé un CAP de peintre décorateur. *"Ma famille est dans le bâtiment. J'avais déjà une passion pour la décoration et le décor. Avec les années, elle a pris le pas."* Des débuts seul, avant deux embauches. Son épouse, co-gérante de l'entreprise et son apprenti, devenu salarié.

Viser l'excellence

L'Escaudinois a le goût du travail bien fait et de l'excellence. Il travaille avec les Compagnons du Devoir, son employé a fait son apprentissage au sein de leur université, à Arras. Et donne des cours au sein du Lycée professionnel Jean-Paul II à Denain. *"Je vise l'apprentissage car j'aime*

partager mon savoir, transmettre et échanger."

Une volonté de se spécialiser dans le décor (création de faux marbres, de faux bois, trompe l'œil... grâce uniquement à de la peinture) a amené l'artisan à côtoyer les meilleurs maîtres, installés

« Donner des cours à des jeunes en CAP, prendre un apprenti dans la société, c'est partager, échanger et maintenir une chaîne de transmission. »

sur Paris. Et à participer au concours des meilleurs artisans de France, dans la catégorie "peinture - décoration".

Médaille d'argent

Devenu vice-champion de France lors de sa troisième participation en juin de cette année, il explique avoir suivi une véritable préparation de sportif sans jamais mettre de côté son entreprise. *"J'ai appris le décor au fur et à mesure, coaché par des peintures. Je ne pouvais pas mettre mon activité en pause*

pendant un an le temps de me former." Aujourd'hui, il souhaite utiliser cette compétence dans la restauration du patrimoine. Et travaille bénévolement sur un projet artistique de l'atelier Milène Guermont, regroupant les 80 meilleurs artisans de

France (tout corps de métiers confondus). L'objectif ? Mettre en valeur

leur savoir-faire.

Écologie

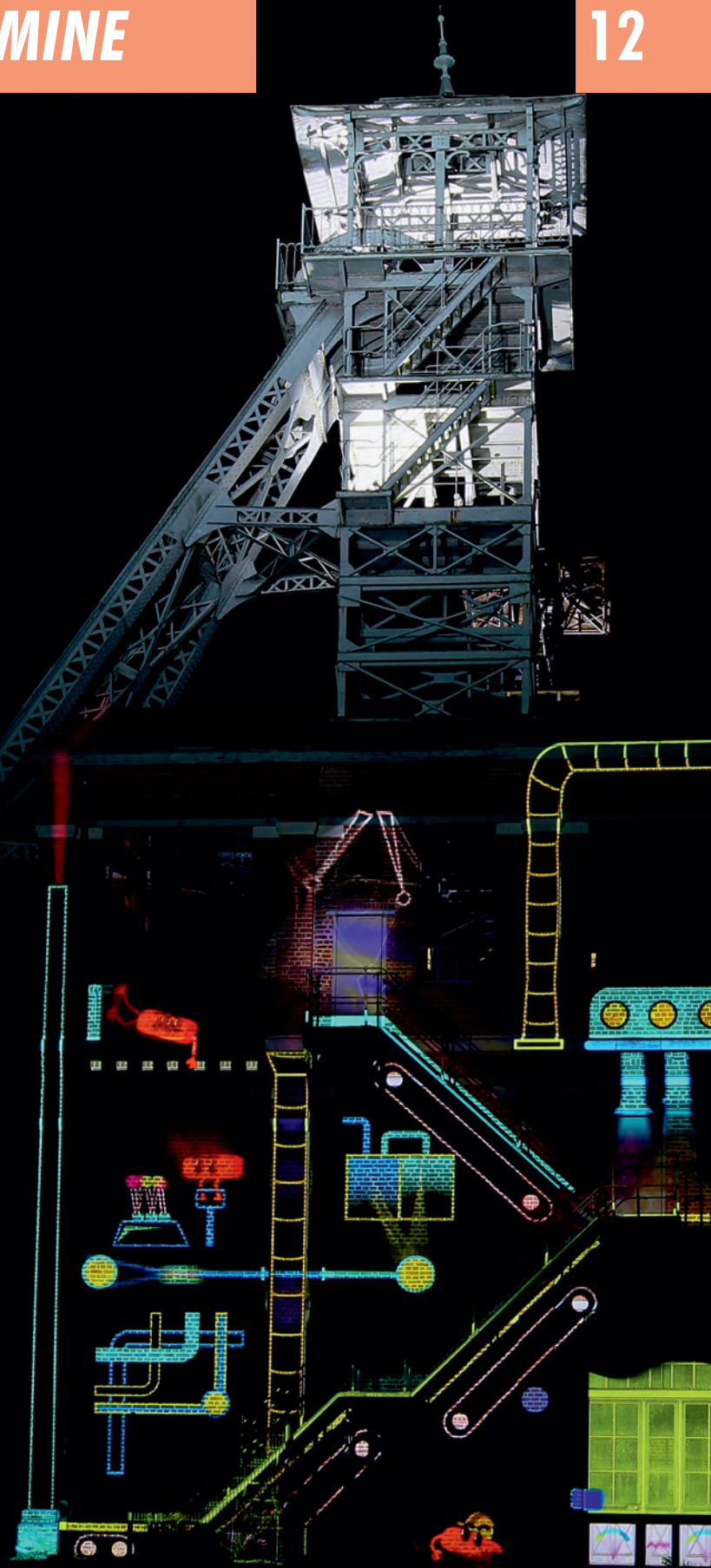
Outre ses compétences, Eddy Montuelle souhaite aussi améliorer sa façon de travailler, notamment en réduisant l'impact de son activité sur l'environnement. C'est pourquoi il s'est équipé d'une machine lui permettant de décomposer les pigments avec un produit à base de céréales. Le tout en circuit fermé.

Eddy Montuelle - Peinture déco59
06.73.48.53.50
Instagram : @peinturedeco59



Réalisation en cours d'une imitation marbre vert de mer

Premier mapping





1^{er} FESTIVAL DE MAPPING

Début octobre, plus de 2 000 personnes ont découvert la dizaine de mappings créée spécialement pour les bâtiments d'Arenberg Creative Mine dans le cadre du Festival Européen de Mapping. Pour cette 1^{re} édition, jeu vidéo géant, vaisseau spatial, laboratoire scientifique, mandalas ou mécanique intérieure ont habillé l'Éléphant de la Mémoire, salle des compresseurs, et autres murs extérieurs de l'ancien site minier.

Créations originales

Certaines créations étaient accompagnées de spectacles de danse et de cirque créés spécialement pour l'événement par des artistes venus en résidence.

Lors des deux soirées du Festival, les visiteurs déambulaient une petite heure sur le Site, pour découvrir cette mise en valeur des lieux, réalisée par l'association Rencontres Audiovisuelles.

Tous les événements proposés sur le site www.arenberg-creativemine.fr



ARENBERG
creative mine

COUP D'ŒIL





Tôt le matin, lors d'une randonnée à vélo, le long de l'ancien chemin de fer rejoignant Wallers à Haveluy...

Photo de Jocelyne Guidez, habitante du territoire

Un BOL d'air FRAIS

Les propositions de l'Office
À voir, à visiter, à rencontrer...



OUVREZ GRAND LA PORTE

L'Office de Tourisme vous accueille du mardi au samedi, de 10h à 12h30 et de 14h à 17h, sauf le jeudi matin, et vous répond par chat sur Facebook et sur tourisme-porteduhainaut.com

ENTRE SCARPE ET PATRIMOINE RURAL

Et si vous testiez à vélo la randonnée familiale "Entre Scarpe et Patrimoine rural" ? Le long de 31,4 km, pédalez à votre rythme tout en découvrant le patrimoine du nord du territoire, avec une petite incartade en Belgique ! Circuit non jalonné, traces GPX en téléchargement sur tourisme-porteduhainaut.com (Activités / Rando). Location de vélos au départ du Port fluvial.





AU PLUS PRÈS DES VISITEURS

L'Office de Tourisme est toujours mobilisé aux Thermes, les mardis après-midi et jeudis matin jusqu'au 4 décembre prochain, date de fermeture.

NOUVEAU

Quelle nouvelle activité proposer à vos enfants ? Avec le parcours-jeu "Cap sur le Bassin-rond autour des Aventures extraordinaires de Cléo et Arthur", organisez une sortie au grand air tout en découvrant le patrimoine de Bouchain, autour d'épreuves et d'énigmes à résoudre. Une superbe occasion pour apprendre en s'amusant ! En vente à l'Office de Tourisme et au Centre de Plein Air de Bouchain. Tarif : 12 €.



OFFREZ-VOUS UN VRAI GPS !

Profitez des services d'un "Guide Privé Sympathique", plus agréable que la voix impersonnelle d'un smartphone ! Balade urbaine ou nature, à vous de choisir !



Renseignements : 03.27.48.39.65
contact@tourisme-porteduhainaut.fr
Facebook et www.tourisme-porteduhainaut.com



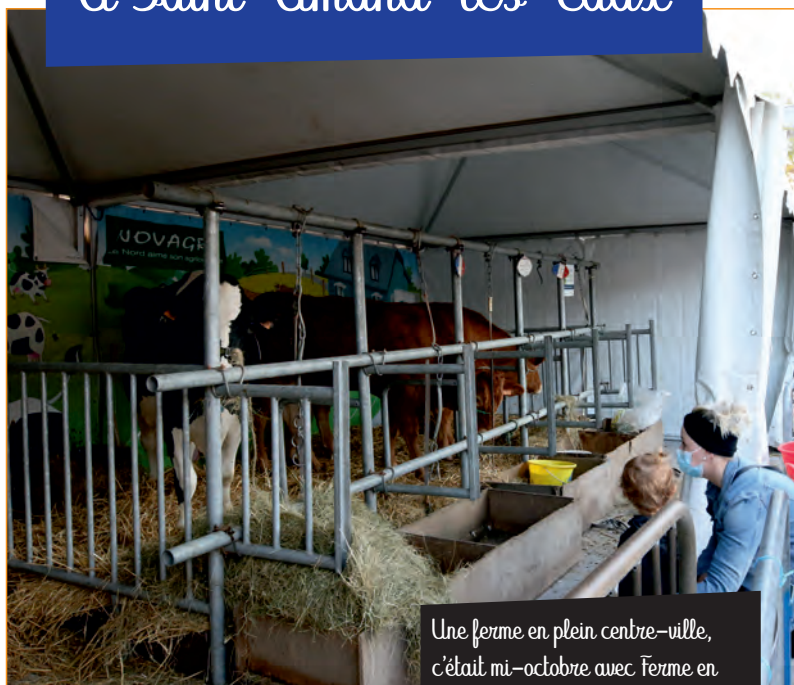
OFFICE DE
TOURISME
LA PORTE DU HAINAUT

À Sars-et-Rosières



Nous étions présents sur le secteur pavé n° 15 lors des Paris-Roubaix féminin et masculin. RDU en 2022.

À Saint-Amand-les-Eaux



Une ferme en plein centre-ville, c'était mi-octobre avec Ferme en ville. Un succès !

Et ici

Le mois de décembre commence d'ici une petite quinzaine de jours et avec lui reviennent les marchés de Noël. Qu'ils soient organisés par une commune ou une association, ils sont toujours l'occasion de trouver des cadeaux originaux et/ou locaux, pour vous, vos amis ou votre famille.

Et pour l'occasion, le Père-Noël ou Saint-Nicolas peuvent venir rendre visite aux enfants. Des animations peuvent aussi être organisées à destination de toute la famille, le lieu du marché peut se parer de ses plus belles lumières, sans oublier le traditionnel sapin. Bref, de quoi passer un bon moment juste avant les fêtes !

Pour savoir si un marché de Noël est organisé dans votre commune, n'hésitez pas à contacter votre mairie.

À Wallers-Arenberg

La 5^e édition du Salon Made in Hainaut a été lancée ! Organisé en partenariat avec Porte du

Hainaut Développement, il est le 1^{er} salon multisectoriel au Nord de Paris et aura lieu les 19 et 20 mai 2022.



Plus d'infos sur www.salon-madeinhainaut.com ou au 0800.059.135

À Escaudain



Maison médicale - 3, rue Blanqui
03.27.30.15.15

Ouverte le 1^{er} mars, la maison médicale d'Escaudain accueille deux généralistes, un cardiologue, un podologue, un ostéopathe et deux cabinets

d'infirmiers. Et recherche un 3^e généraliste. Inaugurée en octobre, elle a été financée par l'État, le Département du Nord et La Porte du Hainaut.

Plantons le décor



“Plantons le décor” est une opération menée par les Espaces Naturels Régionaux. Son objectif ? Améliorer le cadre de vie et préserver la biodiversité. Comment ? En vous permettant de commander, à tarif préférentiel, des arbres et arbustes d'essence locale, fruitiers ou non, des graines et des bulbes de légumes. Une brochure est disponible sur notre site internet (www.agglo-porteduhainaut.fr) pour vous permettre de choisir, grâce aux conseils fournis, les meilleurs plants pour votre jardin. Ils seront à récupérer en février au Parc Loisirs & Nature de La Porte du Hainaut.

À Arenberg Creative Mine



VILLAGE DES ENFANTS

La Fête de l'Anim' revient les 27 et 28 novembre à Arenberg Creative Mine, de 14h à 18h. Des animations gratuites pour petits et grands autour de l'Image et des nouvelles technologies auront lieu durant les deux jours de l'événement. Gratuit.

Réservation conseillée.

Infos et réservations :
www.arenberg-creativemine.fr



MINE DE FEMMES

À l'occasion de la Sainte-Barbe, une expo pour découvrir la vie des femmes de mineurs. Du 3 au 10 décembre. Infos : www.arenberg-creativemine.fr

ZAC de l'Aérodrome



Une matinée durant laquelle de nombreux échanges ont pu avoir lieu entre élus et monde économique.

RENCONTRES À L'AÉROPARK

Fin octobre, Aymeric Robin, président de la Communauté d'Agglomération de La Porte du Hainaut a répondu à l'invitation de l'association Aéroport, qui regroupe les chefs d'entreprises installées sur la zone d'activité de l'Aérodrome Est et Ouest. Accompagné des maires de Trith-Saint-Léger et de La Sentinelle, M. Savary et M. Blondiaux, il a visité les sociétés Sahut-Conreur, les Transports Joigneaux et Satelec.

À Escaudain

INSIDE KUBRICK

Partez à la recherche d'indices laissés par Stanley Kubrick dans son film culte *Shining*. Scorpène, magicien mentaliste, vous plonge dans un cycle en 6 épisodes révélant un film caché dans le film.

Rendez-vous les 26 et 27 novembre, puis les 3, 4, 10 et 11 décembre à la Médiathèque communautaire d'Escaudain (à 18h30 sauf le 27 à 20h).

Infos et tarifs : 03.27.19.04.43.



Scorpène a été approché par Netflix pour révéler les secrets de Kubrick dans un documentaire.

scorpene2 @vincent.bouvier

À Bellaing



ATELIERS PROFESSIONNELS

"Des écrans en veille, des enfants en éveil" était le thème de cette journée à destination des professionnels de la petite enfance.

Avec la Médiathèque départementale et le Réseau de Lecture publique.

À Wallers-Arenberg



Anciens bâtiments miniers et nouveaux lieux dédiés à l'Image sont à découvrir

SITES DU PATRIMOINE

N'hésitez pas à venir découvrir le Site minier de Wallers-Arenberg, en compagnie d'un guide de l'Office de Tourisme ou

d'un ancien mineur. Après la visite, la Cité minière vous attend pour compléter la découverte.

Infos : 03.27.48.39.65 (Office de Tourisme).

À savoir

RELANCE ET TRANSITION

L'Agglo a signé un Contrat de Relance et de Transition Écologique avec l'État.

Développement écoresponsable, de projets d'habitat innovants, d'une économie diversifiée, sociale et solidaire font partie de ses objectifs.



À Douchy-les-Mines



Pour en savoir plus sur ce dispositif, rendez-vous sur www.agglo-porteduhainaut.fr

CONTRAT LOCAL D'ÉDUCATION ARTISTIQUE

Mi-octobre, La Porte du Hainaut a présenté les quatre artistes participant au Contrat Local d'Éducation Artistique (CLÉA) pour l'année scolaire 2021/2022. En résidence sur notre territoire, ils viendront nourrir un projet, développé en lien avec la structure qui les accueille et les habitants. La Porte du Hainaut fait venir depuis 2015 des artistes en résidence dans le cadre de ce dispositif.

Et ici

LE PROFIL DE LA 5^e ÉTAPE DU TOUR DE FRANCE
ARRIVÉE ARENBERG - PORTE DU HAINAUT
LE 6 JUILLET 2022

Retrouvez le parcours exact dès sa sortie sur notre site et sur nos réseaux sociaux



Les Pâtisseries du Hainaut

Une petite douceur en forme de terril, mélangeant chocolat et chicorée, c'est la gourmandise proposée

par l'association des Pâtisseries du Hainaut à l'occasion de la diffusion de la série "Germinal".



Retrouvez la liste des commerces sur www.patissiersduhainaut.fr

À Escoutpont

© Club de lutte Escoutpont



Allan Landouzy, Champion de France 2021 de lutte libre, 65 kg cadet.

CHAMPION !
Allan Landouzy, membre du club de lutte d'Escoutpont, est devenu, début octobre, champion de France 2021 de lutte libre, dans la caté-

gorie des 65 kg cadets. Le jeune homme a dû lutter contre les 24 meilleurs lutteurs de leur région respective pour remporter ce titre.
Infos sur le club : 07.88.25.88.25.

À Mortagne-du-Nord



Grand ENARK 2 - Impression giclée sur toile, 114x147 cm, 2021

EXPOSITION "RÉTROSPECTION"

Pour cette dernière exposition de l'année, l'école d'art vous propose de découvrir les œuvres de François Martinache jusqu'au 3 janvier 2022. Un échantillon des différentes séries réalisées (axes de travail, supports, techniques...) ces cinq dernières années est exposé.

Place Paul-Gillet. Pass sanitaire obligatoire à partir de 12 ans.

Site de l'artiste :
www.francoismartinache.com/digital-disruption-2/

Pour les

Fêtes de fin d'année

La Porte du Hainaut
Communauté d'Agglomération

Achetez local !



*Votre boulanger, votre boucher,
votre fleuriste...
Tous vos commerçants locaux
vous attendent !*

La Porte du Hainaut
Communauté d'Agglomération

**La Porte du Hainaut
soutient le commerce local**



www.agglo-porteduhainaut.fr

Fond "Noël" © microvector - freepik.com